



ALSTERIO
MUZIEJUS

ŽEMELAPIS



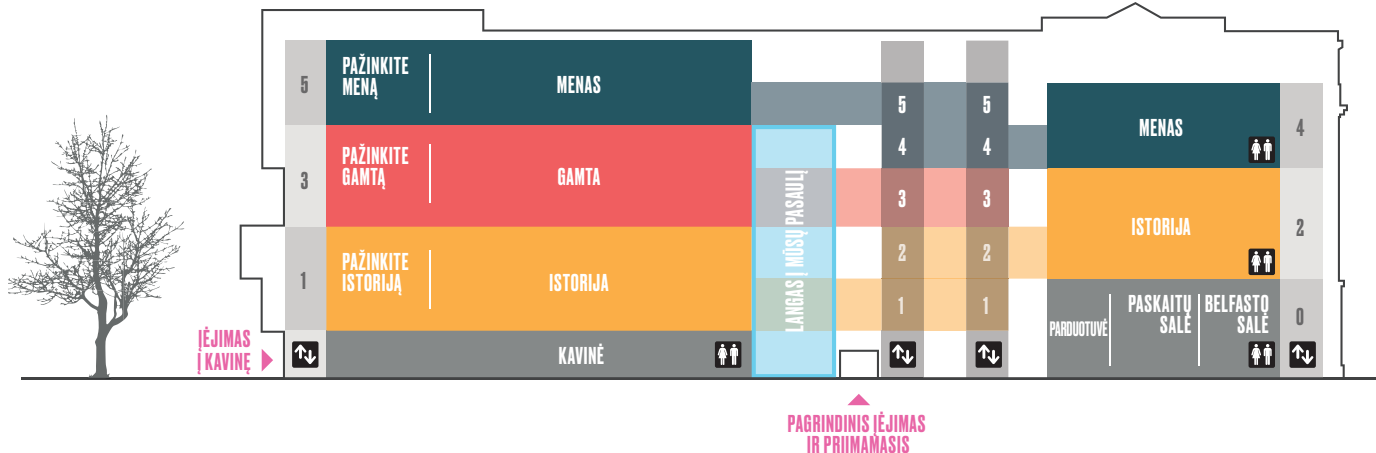
SVEIKI ATVYKĘ Į ALSTERIO MUZIEJŲ

Naudodamiesi apatiniame aukšte esančiais liftais, meno, gamtos ir istorijos eksponatus galite tyrinėti kokia tik norite tvarka. **Muziejaus patalpos išdėstytos spiralės principu. Pasukus į kairę – lipsite aukštyr link meno galerijų, o pasukus į dešinę – nusileisite į apatinį aukštą. Riboto judumo lankytojams pritaikytas maršrutas prasideda 5 aukšte esančioje George ir Angela Moore taikomojo meno galerijoje.**

Darbo laikas: 10:00 - 17:00, antradieniais – sekmadieniais ir šventinėmis dienomis.

Pasimėgaukite savo vizitu

- Mūsų draugiški gidai yra pasirengę padėti Jums iš savo vizito pasisemti kiek įmanoma daugiau ir užtikrinti Jūsų ir muziejaus kolekcijų saugumą.
- Fotografuojant prašome nenaudoti blykštės. Kai kurių eksponatų fotografuoti negalima. Ieškokite tai rodančių ženklų arba pasiteiraukite gido.
- Prašome eksponatų neliesti. Daugybę praktinių užsiėmimų rasite pažintinėse erdvėse arba pažymėtose galerijose.
- Pastate draudžiama rūkyti paprastas arba elektronines cigaretes.
- Galerijose prašome nevartoti maisto ir gėrimų. Išalkote? Apsilankykite mūsų puikioje Wynne & Pym kavinėje, įsikūrusioje 0 aukšte.
- Prašome prižiūrėti savo vaikus.
- Prašome gerbti kitus muziejaus lankytojus.
- Kūdikių žindymas leidžiamas visur. Atskirą kūdikių vystymui skirtą patalpą esame įrengę 0 aukšte.



MENAS

Mūsų puikiose meno galerijose galite apžiūrėti pačias geriausias nacionalines kolekcijas. Čia rasite eksponatus nuo XVI amžiaus iki ultra modernios mados ir baldų, paveikslų, skulptūrų ir sidabro dirbinių. Galite pasigrožėti teminėmis parodomis, kuriose eksponuojami vietinių, mūsų šalies ir tarptautinių menininkų darbai. Apsilankę mūsų internetinėje svetainėje rasite konkrečią informaciją apie tai, kas mūsų muziejuje vyks Jūsų vizito dieną.

Liftu pakilkite į 5 aukštą.

GAMTA

Mūsų gamtos mokslų galerijose galite artimiau susipažinti su gamtos pasaulio stebuklais ir daugiau sužinoti apie žemės kilmę. Pasigrožėkite nuostabiais kristalais, įspūdingomis fosilijomis ir ir patyrinėkite, kaip beveik dviejų milijardų metų geologinę istoriją pavyko išsaugoti šios salos uolienose.

Liftu pakilkite į 3 aukštą.

ISTORIJA

Pasinerkite į istoriją, pradėdami nuo pačių pirmųjų Alsterio žmonių eros, keliaujant per nerimastingus karų ir konfliktų laikus ir baigiant ramiais vystymosi ir pažangos laikotarpiais. Mūsų kolekcijoje yra daug įdomių ir įspūdingų artefaktų nuo 10 000 metų senumo iki šių dienų. Atkreipkite dėmesį į Senovės Egipto laikų mumiją ir audimo stakles iš didžiausio pasaulyje lino gamintojo.

Liftu pakilkite į 1 arba 2 aukštą.

LANGAS Į MŪSŲ PASAULĮ

„Langas į mūsų pasaulį“ yra per tris aukštus centrinėje pastato dalyje išdėstyta ekspozicija, kurioje rasite pačius įspūdingiausius eksponatus iš visų mūsų turimų kolekcijų. Joje rasite vieno iš įspūdingiausių keltų kryžiaus Airijoje reprodukciją ir iš nuskendusių Ispanijos armados laivų iškeltas patrankas.

Pakilkite rampa iš apatinio aukšto arba „Langą į mūsų pasaulį“ apžiūrėkite iš Moderniosios istorijos arba Gamtos galerijų.

PAŽINTINĖS ERDVĖS

Susipažinkite su mūsų kolekcijomis kitokiu būdu. Tai padaryti galite mūsų praktinėse Pažintinėse erdvėse „Pažinkite meną“, „Pažinkite gamtą“ ir „Pažinkite istoriją“. Šios erdvės sukurtos tam, kad čia patys galėtumėte kurti meną, iš arčiau mikroskopo pagalba susipažinti su mažyčiais padarėliais arba ieškoti sąsajų tarp praeities ir dabarties. Visus kviečiame prisijungti!

Liftu pakilkite į 1, 3 arba 5 aukštą.

PRIIMAMASIS

Apatiniame aukšte esančioje Informacijoje sužinosite, kad muziejuje vyksta šandien ir galėsite susipažinti su mūsų profesionaliais gidais. Čia rinkitės, jei norite sudalyvauti reguliariai rengiamuose turuose arba apžiūrėti laikinas parodas, kuriose demonstruojama tai, ką muziejus turi pasiūlyti.

Įėjimas 0 aukšte.

BELFASTO SALĖ

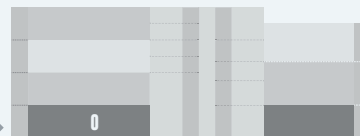
Belfasto salėje reguliariai rengiamos laikinos parodos, sukurtos bendradarbiaujant su bendruomene.

Įėjimas 0 aukšte.

**ISTORIJA
LANGAS Į
MŪSŲ PASAULĮ
KAVINĖ PARDOUOTUVĖ
BELFASTO SALĖ**

-  Informacija
-  Liftai
-  Kavinė
-  Tualetai
-  Keltuvas
-  Neįgaliesiems pritaikytas, lyčių
požiūriu neutralus tualetas
-  Kūdikių vystymo kambarys
-  Neįgalųjų vežimėlių rampa
-  Valgomasis
-  Rūbinė
-  Parduotuvė

JŪS ESATE ČIA ▶



**PAGRINDINIS
ĮEJIMAS**



PARDUOTUVĖ

Alsterio muziejaus parduotuvėje rasite platų ir kruopščiai atrinktą prekių asortimentą. Dar nuodugniau mūsų kolekcijas ištyrinėti galėsite pasinerdami į įvairias čia siūlomas knygas, susipažindami su geriausiai vietos talentais arba rinkdami tobulą dovaną.

Čia kiekvienam atrasite kažką!

Įėjimas 0 aukšte.



KAVINĖ

Išalkote? Jums pasisekė. Mūsų „Wynne & Pym“ kavinėje rasite daugybę gardžių užkandžių, pietų patiekalų ir saldžių skanėstų bei įvairiausios arbatos ir kokybiškos Espresso kavos. Kavinė pavadinta architektų, kurie sukūrė mūsų nuostabų pastatą (50 m. laikotarpį), garbei.

Įėjimas 0 aukšte.



NERAMUMŲ LAIKOTARPIS

Patyrinėkite taip vadinamąjį Neramumų laikotarpį ir Šiaurės Airijos tebesitęsiantį atsigavimą po daugybės konfliktinių metų ir socialinių, ekonominių, kultūrinių ir politinių įtakų. Daugiau sužinokite apie to meto konfliktų istoriją ir jų poveikį kasdieniam gyvenimui, žmonėms ir bendruomenei. Tam tikslui turime surinkę daugybę eksponatų, atspindinčių skirtingas patirtis ir perspektyvas. Daugybę eksponatų mums parūpino paprasti žmonės, prisidėję prie „Neramumų laikotarpio kolekcijos“ projekto, kurį rėmė Nacionalinės loterijos paveldo fondas.

Įėjimas per „Langas į mūsų pasaulį“ salę 0 aukšte.



Liftai



Neįgaliųjų vežimėlių rampa



Keltuvas

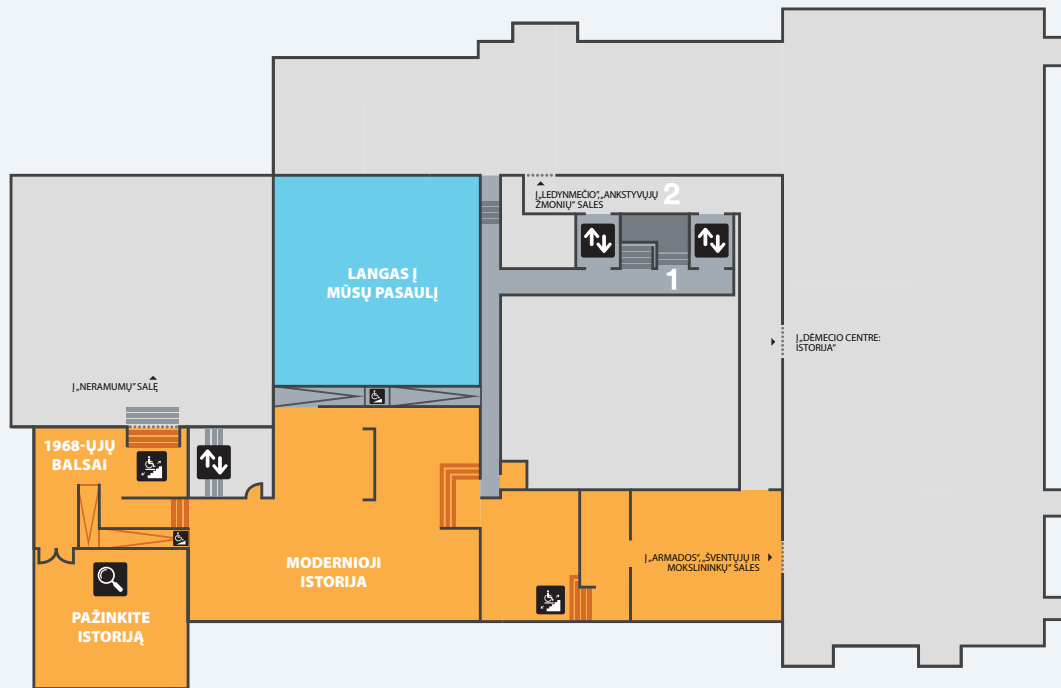


Pažintinė erdvė

JŪS ESATE
ČIA

1

ISTORIJA LANGAS Į MŪSŲ PASAULĮ





PAŽINKITE ISTORIJĄ

„Pažinkite istoriją“ erdvėje siūlomas smagus būdas apžiūrėti Alsterio muziejaus istorijos, archeologijos ir pasaulio kultūrų kolekcijas. Pabandykite atkurti priešistorinių laikų kaukolę, pasidarykite asmenukę apsirengę senoviniais rūbais arba suraskite didžiausią kada nors regėtą batą! Į Jūsų klausimus visuomet pasiruošę atsakyti mūsų gidai.

Įėjimas per „Moderniosios istorijos“ salę 1 aukšte.



MODERNIOJI ISTORIJA: 1500 – 1968 M.

Moderniosios istorijos ekspozicija orientuojasi į svarbiausius įvykius ir temas, supažindinančias su istorinės Alsterio provincijos istorija nuo 1500 iki 1968 metų. Tarp eksponatų čia rasite Dungiven kostiumą – retą XVI amžiaus rūbą, kuris buvo atrastas pelkėje, ir žymaus „Jungtinių airių draugijos“ nario Henry Joy McCracken, kuris buvo pakartas 1798 m., kardą. Daugelis eksponatų yra tiesiogiai susiję su pastarųjų 500 metų pagrindiniais įvykiais ir asmenybėmis – nuo Hugh O'Neill ir Arthur Chichester iki Isabella Tod ir James Connolly.

Įėjimas 2 aukšte. Lankytojams neįgaliųjų vežimėliuose arba su vaikiškais vežimėliais lengviau į galeriją patekti per 1 aukštą.

ŪJŲ BALSAI



1968-ŪJŲ BALSAI

Ši paroda ragina naujai pažvelgti į lemiamą laikotarpį Šiaurės Airijos istorijoje, ją papasakojant tiesiogiai to meto įvykiuose dalyvavusių žmonių žodžiais.

Įėjimas per „Moderniosios istorijos“ salę 1 aukšte.



Liftai



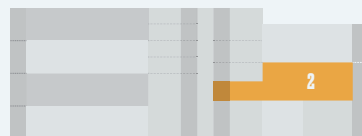
Keltuvas



Neįgaliesiems pritaikytas, lyčių
požiūriu neutralus tualetas



Tualetas



JŪS
ESATE
ČIA



ISTORIJA
GAMTA
LANGAS Į MŪSŲ
PASAULĮ



ANKSTYVIEJI ŽMONĖS

Mūsų archeologijos galerijose galite pasinerti į kelionę atgal laiku – nuo pirmųjų Airijos gyventojų (maždaug 8000 m. pr. Kr.) iki pokyčių, kurios įdiegė Neolito amžiaus ūkininkai (maždaug 4000 m. pr. Kr.). Susipažinkite su Bronzos amžiumi (maždaug 2300 m. pr. Kr.), kuomet buvo nukalti pirmieji dirbiniai iš aukso ir metalo. Tuomet apžiūrėkite eksponatus iš maždaug 600 m. pr. Kr. – Geležies amžiaus pradžios.

[Įėjimas 2 aukšte.](#)

TAKABUTI

Pažvelkite į tai, kaip žmonės Egipte gyveno prieš tūkstančius metų ir sužinokite daugiau apie Takabuti gyvenimą ir mirtį. Netoliese galėsite apžiūrėti vaiko medinę lėlę, plaukų šukas, juvelyrinius dirbinius ir kosmetikai skirtus indus, kurie kažkada buvo naudojami kasdien.

[Įėjimas per „Ankstyvųjų žmonių“ salę 2 aukšte.](#)



ŠVENTIEJI IR MOKSLININKAI

Sužinokite daugiau apie tai, kaip kartu su krikščionybės plitimu Airijoje (maždaug 500 mūsų eros metais) ėmė rasti ir naujų bažnyčiai skirtų raštų bei objektų. Sužinokite apie Vikingų užkariautojus ir viduramžių gaelų laikotarpio Airijoje pabaigą (maždaug 1600 mūsų eros metais), kurią žymi vykę konfliktai.

[Įėjimas per „Ankstyvųjų žmonių“ salę 2 aukšte.](#)

ARMADA

Šioje tarptautinės svarbos kolekcijoje, skirtoje liūdnei pagarsėjusiai 1588 m. Ispanijos armadai, gausu pasakojimų apie tragedijas ir lobius. Netoli Airijos krantų sudužę laivai – aukso ir asmeninio turto prikrautas „Girona“ bei karinius ginklus gabenęs „La Trinidad Valencera“.

[Įėjimas per 2 aukšto koridorių.](#)

DĖMESIO CENTRE: ISTORIJA

Šioje galerijoje rengiamos mūsų laikinos, su istorija susijusios parodos. Šios galerijos leidžia dėmesį skirti konkrečioms kolekcijoms ir dalykinėms sritims. Norėdami sužinoti apie šiuo metu veikiančias parodas, apsilankykite mūsų internetinėje svetainėje arba kreipkitės į Informaciją.

[Įėjimas per 2 aukšto koridorių.](#)



Liftai



Nejagaliųjų vežimėlių rampa



Keltuvas



Pažintinė erdvė

JŪS ESATE
ČIA

3



GAMTA
LANGAS Į MŪŠŲ
PASAULĮ



FOSILIJOS IR EVOLIUCIJA

Patyrinėkite įspūdingas fosilijas, pradedant mažųjų amonito kriauklių „kapinėmis“ ir baigiant didžiule keturių metrų ilgio žuvimi. Apžiūrėkite nykštukinių dramblių ir didžiųjų elnių kaukoles. Sužinokite, kodėl mūsų skeletas nelabai skiriasi nuo beždžionės pelės ar kurmio skeleto.

Įėjimas per 4 aukšto koridorių.

GYVASIS PASAULIS

Sužinokite daugiau apie gyvybę Žemėje – tiek praeityje, tiek dabar. Patyrinėkite iškastinius dumblis, keistas amonitų kriauklės ir nepažintas trilobitų formas. Apžiūrėkite šiuolaikines jūsų žvaigždes, milžiniškus moliuskus ir imperatoriškuosius pingvinus. Pasigrožėkite latimerijomis (žuvimis, kurios iki 1938 m. laikytos išnykusiomis) ir karveliu keleiviu, kurie išnyko 1914 m.

Įėjimas 3 aukšte.

KILMĖ / ŽEMĖS LOBIAI

Palieskite planetos branduolio, susidariusio prieš 4,5 milijardus metų formuojantis Saulės sistemai, fragmentą. Patyrinėkite gausybę mineralų ir kristalų, randamų Žemėje, ir apžiūrėkite JK didžiausią mineralų, įspūdingai švytinčių po ultravioletine šviesa, parodą.

Įėjimas 3 aukšte.



PAŽINKITE GAMTĄ

Patyrinėkite gamtos pasaulį – nuo egzotiškų kriauklių, drugelių, fosilijų ir mineralų iki vietinių gyvūnų ir paukščių. Iš arti per mikroskopą apžiūrėkite mažičius vabzdžius, o prie kai kurių didesnių galite net prisiliesti. Galite paliesti netgi dramblio uodegą!

Įėjimas 3 aukšte.

DĖMESIO CENTRE: GAMTA

Mūsų įspūdingose kolekcijose gausu tiek daug mokslinių egzempliorių, kad vienu metu formuojantis Saulės sistemai, galime eksponuoti tik dalelę jų. Šioje galerijoje rengiamos laikinos mokslinės parodos iš viso pasaulio ir ne tik.

Įėjimas 3 aukšte.

GILUSIS LAIKAS IR LEDYNMETIS

Pakeliamė laiku ir susipažinkite su seniausiomis Airijos uolomis, senovės vandenynais ir dinosaurų bei vulkaninių kraštovaizdžių amžiumi. Išdrįskite žengti žemyn į ledynmetį.

Įėjimas 3 aukšte per „Dėmesio centre: Gamta“.

JŪS ESATE ĢIA



Liftai



Nejgaliesiems pritaikytas, līcīņu
poziūri neutralus tualetas



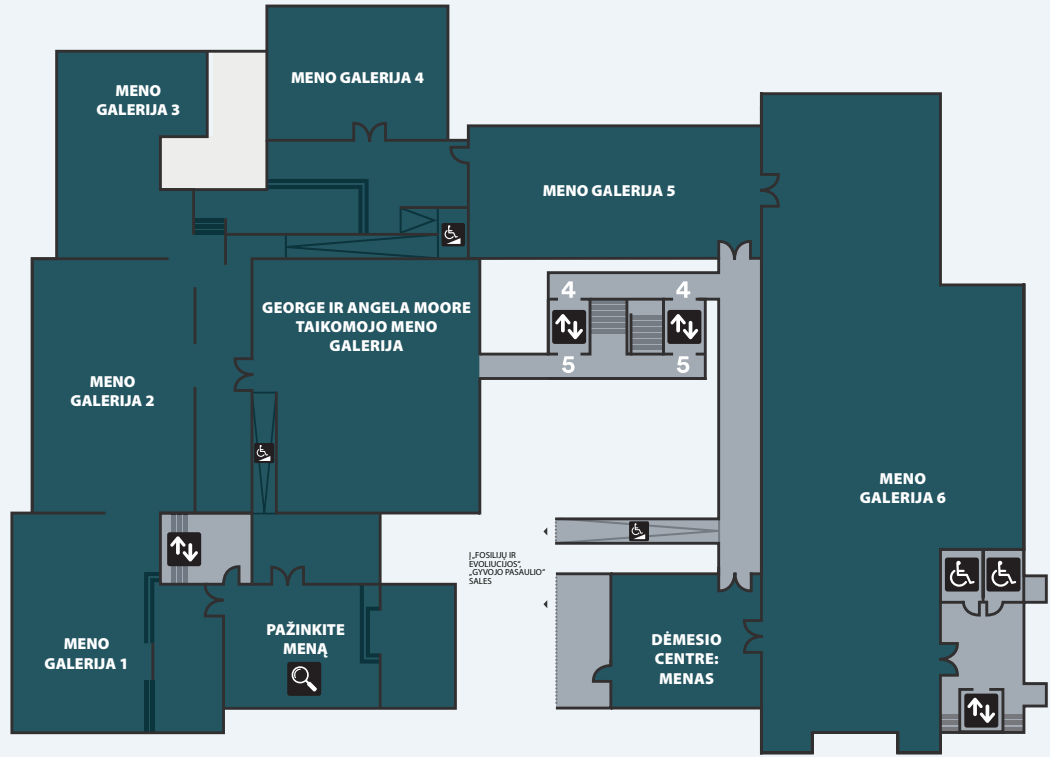
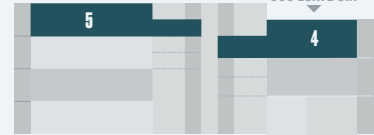
Nejgalīju vežimēliju
rampa



Pažītinē erdvē



Tualetai



MENAS



PAŽINKITE MENĄ

Ši įdomi praktinė erdvė puikiai tinka savo meniškiesiems įgūdžiams išbandyti, klausant mūsų paslaugių gidų nurodymų. Užsiėmimai rengiami atsižvelgiant į tuo metu veikiančias parodas, taip norint Jus įkvėpti ir patiems kurti. Viskas vyksta šviesiame ir erdviame kambaryje su vaizdu į Botanikos sodus. Užsiėmimai puikiai tinka tiek vaikams, tiek suaugusiems.

Įėjimas 5 aukšte.

GEORGE IR ANGELA MOORE TAIKOMOJO MENO GALERIJA

Taikomasis menas yra meninio dizaino taikymas kasdieniams objektams. Mūsų kolekcijos orientuotos į du itin svarbius laikotarpius – XVIII amžiaus ir šiuolaikinį meną. Tarp svarbiausių dalykų reikia paminėti Belleek ir dirbtuvių keramiką, airiško stiklo, sidabro, juvelyrikos dirbinius bei tarptautinių menininkų skulptūrinius meno kūrinius.

Įėjimas 5 aukšte.



GALERIJA 1 IR GALERIJA 2

Šios dvi erdvės skirtos mūsų pačių kolekcijoms, didžiausią dėmesį skiriant Europos ir Airijos menui iki 1870 m. bei specialioms parodom.

Įėjimas 5 aukšte.

GALERIJA 3

Ši įspūdinga galerija skirta mūsų žymiajai mados kolekcijai eksponuoti.

Įėjimas per George ir Angela Moore taikomojo meno galeriją 5 aukšte.



GALERIJA 4

Ši jauki erdvė puikiai tinka įvairiems ir dažnai labai subtiliems darbams iš popieriaus eksponuoti. Šių darbų parodos vyksta ne ilgiau kaip metus, nes medžiagos yra jautrios šviesai.

Įėjimas 4 aukšte.

GALERIJA 5

Airijos meno, sukurto po 1870 m., kūriniai yra centrinė mūsų kolekcijos dalis, todėl juos ir demonstruojame pagrindinėje mūsų meno galerijų dalyje. Retkarčiais ši erdvė naudojama laikinoms parodom eksponuoti.

Įėjimas 4 aukšte.

GALERIJA 6

Didžiausia ir pati lanksčiausia iš visų mūsų meno erdvių. Čia galite reguliariai peržiūrėti mūsų XX a. ir šiuolaikinio meno kolekcijų kūrinius. Šioje įspūdingoje erdvėje taip pat rengiamos įvairios laikinos parodos.

Įėjimas 4 aukšte.

DĖMESIO CENTRE: MENAS

Čia didžiausias dėmesys skiriamas mūsų pačių kolekcijoms ir kartais pasiskolinamomis ekspozicijomis, skirtoms atskiriems menininkams, mokykloms ar temoms.

Įėjimas per 4 aukšto koridorių.

ALSTERIO LIAUDIES MUZIEJUS



Ženkite laiku atgal ir patyrimėkite, kaip gyvenimas Alsteryje atrodė prieš daugiau nei 100 metų.

Alsterio liaudies muziejus yra po atviru dangumi įrengtas gyvosios istorijos muziejus, kurio centre yra triukšmingas turgaus miestelis Ballycultra su daugybe autentiškų pastatų, kurie čia buvo atgabenti iš tų vietų, kuriose kažkada stovėjo. Pažiūrėkite garsinį filmą kino teatre, išsiųskite laišką pašte arba palepinkite save saldinais, pirktais kaminėje krautuvėlėje.

Žmonės čia gyvena ir rengiasi taip, kaip tai darė jų protėviai. Susipažinkite su kalviu, kalančiu geležį savo kalvėje. Pasikalbėkite su krepių pynėju, kol patys

bandysite pinti vyteles, vikšrius ar šiaudus. Pasivaikščiokite po kaimo apylinkes, kur tarp kalvų matysite įsitačiusias baltas trobas. Sutiksite darbinių gyvulių – arklių, asilų bei vištų ir turėsite galimybę iš arčiau pamatyti ūkininkavimo sunkumus ir malonumus.

Darbo laikas:

Kovo – rugsėjo mėn.
Antradieniais – sekmadieniais nuo 10:00 iki 17:00 val.

Spalio – vasario mėn.
Antradieniais – penktadieniais nuo 10:00 iki 16:00 val.
Šeštadieniais ir sekmadieniais nuo 11:00 iki 16:00 val.

ALSTERIO TRANSPORTO MUZIEJUS



Susipažinkite su viena įspūdingiausių transporto kolekcijų Europoje, kuri pasakoja istoriją apie technologinius ir socialinius pokyčius Airijoje nuo šiuolaikinės eros pradžios.

Čia rasite galingų lokomotyvų, arklių traukiamų vežimų, senovinių motociklų ir visų formų bei dydžių automobilių. Šios vertingos transporto priemonės žymi atkaklių vietos gyventojų kelionę, ieškant greitesnių ir efektyvesnių keliavimo būdų. Tai įkvėpimo šaltinis būsimiems dizaineriams, inžinieriams ir nuotykių ieškotojams.

Privalomi pamatyti eksponatai yra originalus Šiaurės Airijoje

pagamintas DeLorean automobilis, kurį išgarsino „Atgal į ateitį“ trilogija, Maedb – galingiausias garo lokomotyvas, kada nors skriejęs Airijos bėgiais, ir pirmasis vertikalus kilimo ir tūpimo naikintuvas Short SC1.

Darbo laikas:

Kovo – rugsėjo mėn.
Antradieniais – sekmadieniais nuo 10:00 iki 17:00 val.

Spalio – vasario mėn.
Antradieniais - penktadieniais nuo 10:00 -iki 16:00 val.
Šeštadieniais ir sekmadieniais nuo 11:00 iki 16:00 val.

ALSTERIO AMERIKOS LIAUDIES PARKAS

Leiskitės į kelionę po šimtmečius ir milžinišką Atlanto vandenyną, kurios metu daug sužinosite apie airių emigracijos istoriją. Susipažinkite su Alsterio kaimo žmonių gyvenimu, kurį migrantai turėjo palikti, sužinokite, kokia sunki kelionė jūromis jų laukė ir sužinokite daugiau apie kolonijinę visuomenę, prie kurios jie prisijungė Amerikoje.

Paklajokite po XIX a. Alsterio kaimo gyvenimą, kuris kruopščiai buvo atkurtas originaliuose pastatuose, kurie plyta po plytos buvo čia

atgabenti iš ten, kur kadaise stovėjo. Įlipkite į „Brig Union“ – emigrantų naudoto burlaivio kopiją. Patyrinėkite Naujajį pasaulį ir inovatyvius sprendimus, kuriuos naujieji atvykėliai turėjo priimti, norėdami susidoroti su gyvenimo pasienyje iššūkiais.

Geriau pažinkite praeitį per praktinius užsiėmimus – linų verpimą, liaudies šokius ir tradicinio maisto gamybą. Stebėkite, kaip dirba kalviai ar virvių pynėjai arba sudalyvaukite mokyklos pamokoje.

Darbo laikas:

Kovo – birželio mėn.
Antradieniais – sekmadieniais nuo 10:00 iki 17:00 val.

Liepos ir rugpjūčio mėn.
Kasdien nuo 10:00 iki 17:00 val.

Rugsėjo mėn.
Antradieniais – sekmadieniais nuo 10:00 iki 17:00 val.

Spalio – vasario mėn.
Antradieniais – penktadieniais nuo 10:00 iki 16:00 val.
Šeštadieniais ir sekmadieniais nuo 11:00 iki 16:00 val.



PAREMKITE SAVO MUZIEJUS JAU ŠIANDIEN

Paremkite mus finansiškai ir padėkite mums išsaugoti mūsų krašto neįkainojamą tautinį paveldą. Jūsų parama bus naudojama artefaktų, meno kūrinių ir nuotraukų išsaugojimui, atkūrimui ir eksponavimui. Paremti savo muziejus siūlome dviem būdais:

PRISIJUNKITE ŠIANDIEN

Būdamas metiniu nariu, remsite muziejus ir taip pat gausite privilegijų. Pavyzdžiui, Jums priklausys nemokamas įėjimas į Alsterio liaudies muziejų, Alsterio transporto muziejų ir Alsterio Amerikos liaudies parką. Taip pat gausite nuolaidas mūsų parduotuvėse ir kavinėse.

Norėdami sužinoti, kaip tapti nariu arba kaip paaukoti muziejui, apsilankykite mūsų internetinėje svetainėje nmni.com/get-involved.

PRAŠOME PAAUKOTI

Jūsų aukos leidžia užtikrinti nemokamą įėjimą į Alsterio muziejų visiems. Jomis finansuojamas mūsų darbas, taip suteikiant galimybę muziejuje saugomus lobius apžiūrėti mokykloms, jaunimui, vyresniems žmonėms ir tiems, kurie priešingu atveju neturėtų galimybės jame apsilankyti.

Visoms Jūsų aukoms taikoma „Gift Aid“ - vyriausybės mokesčių lengvata labdaros organizacijoms – leidžianti mums už kiekvieną Jūsų paaukotą £1 iš valstybės gauti papildomus 25p.