

Ulster
MUSEUM

HARTÁ



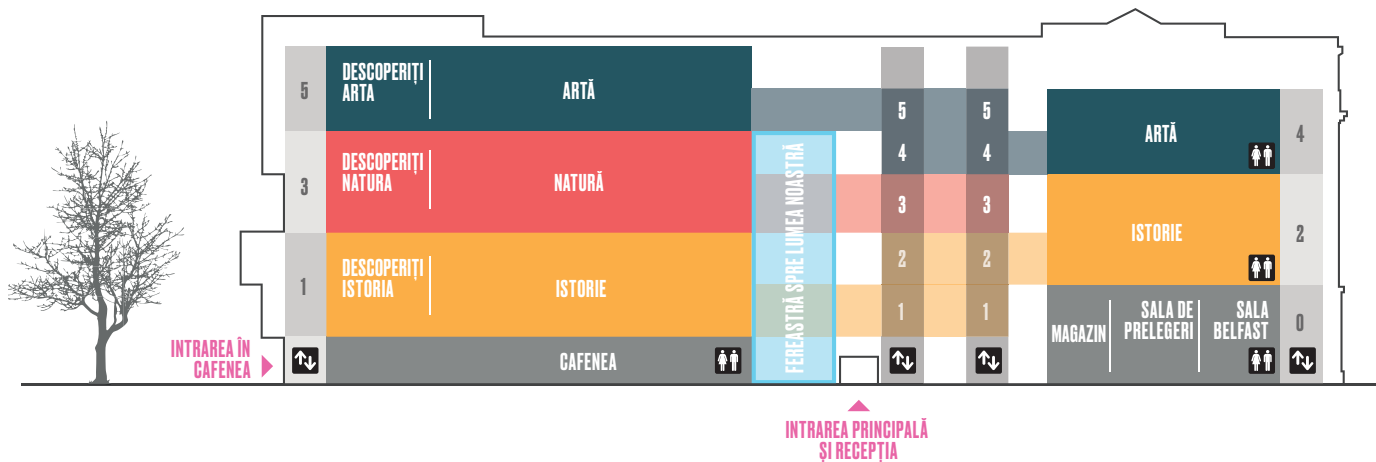
BUN VENIT LA MUZEUL ULSTER

Explorați Arta, Natura și Istoria în ordinea dorită, folosind lifturile de lângă recepție. Etajele muzeului sunt dispuse în spirală. Dacă mergeți spre stânga, veți urca spre galeriile de artă, iar dacă mergeți spre dreapta, veți coborî la recepție. Cel mai accesibil traseu începe la etajul 5, în Galeria de arte aplicate George și Angela Moore.

Deschis: 10:00 - 17:00, marți-duminică și cu ocazia sărbătorilor legale.

Vă dorim o vizită plăcută

- Ghizii noștri amabili vă stau la dispoziție pentru ca dumneavoastră să profitați la maximum de vizită și pentru a asigura protecția dumneavoastră și a colecțiilor.
- Vă rugăm să nu folosiți blițul când faceți fotografii. Există câteva obiecte pe care nu le puteți fotografia. Căutați indicatoarele sau întrebați un ghid.
- Vă rugăm să nu atingeți niciun obiect. Vă oferim o mulțime de experiențe interactive în Spațiile de explorare sau în galeriile indicate.
- Nu sunt permise fumatul și țigările electronice în clădire.
- Vă rugăm să nu consumați mâncare sau băuturi în galerii. Vă este foame? Vizitați excelența noastră cafenea, Wynne & Pym, la etajul 0.
- Vă rugăm să vă supravegheați copiii.
- Respectați experiențele celorlalți vizitatori.
- Copiii pot fi alăptați oriunde. Avem o cameră specială pentru înfășurarea bebelușului la etajul 0.



ARTĂ

Vedeți cele mai bune colecții naționale în galeriile noastre de artă superbe. Veți descoperi articole vestimentare și piese de mobilier, picturi, fotografii imprimate, sculpturi și obiecte din argint din secolul 16 până în zilele noastre. Vedeți expozițiile recomandate cu lucrări ale unor artiști locali, naționali și internaționali. Vizitați site-ul nostru web pentru detalii despre exponatele din perioada în care doriți să ne vizitați.

[Luați liftul până la etajul 5.](#)

NATURĂ

Descoperiți minunile naturale ale lumii și originea planetei în galeriile de știință ale naturii. Priviți cristalele atrăgătoare, fosilele uimitoare și aflați cum rocile de pe această insulă conțin aproape două miliarde de ani de istorie geologică.

[Luați liftul până la etajul 3.](#)

ISTORIE

Călătoriți în timp de la primele popoare din Ulster prin vremuri tulburi de război și conflict până la perioadele pașnice de dezvoltare și progres. Colecția noastră conține o mulțime de artefacte fascinante cu vechimi de la 10.000 de ani până în prezent. Căutați o mumie din Egiptul antic și un război de țesut mecanic al celui mai mare producător de pânză din lume.

[Luați liftul până la etajul 1 sau 2.](#)

FEREASTRĂ SPRE LUMEA NOastră

Fereastra spre lumea noastră se întinde pe trei etaje în partea de mijloc a clădirii și conține cele mai impresionante exponate din fiecare dintre colecțiile noastre. Aceasta este dominată de o replică a uneia dintre cele mai frumoase cruci celtice din Irlanda și de un tun recuperat de pe epavele scufundate ale Armadei spaniole.

[Urcați rampa de la recepție sau uitați-vă pe Fereastra spre lumea noastră din galeriile Istorie modernă sau Natura.](#)

SPAȚII DE EXPLORARE

Încercați o altă abordare a colecțiilor în Spațiile noastre de explorare interactive – Descoperiți arta, Descoperiți natura și Descoperiți istoria. Aceste locuri sunt ideale pentru a crea propriile opere de artă, pentru a vă apropia de vietăți mici sub microscop sau pentru a face conexiuni între trecut și prezent. Toată lumea este binevenită!

[Luați liftul până la etajul 1, 3 sau 5.](#)

RECEPȚIE

Aflați ce se întâmplă astăzi și faceți cunoștință cu ghizii noștri specializați la biroul de informații de la recepție. Adunați-vă aici pentru tururile obișnuite și vedeți expozițiile temporare care vă arată tot ce are muzeul de oferit.

Accesul se face de la etajul 0.

SALA BELFAST

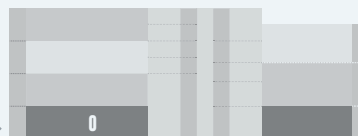
Sala Belfast găzduiește periodic expoziții temporare, organizate în colaborare cu comunitatea.

Accesul se face de la etajul 0.

ISTORIE
FEREĂSTRĂ SPRE
LUMEA NOĂSTRĂ
CAFENEA MAGAZIN
SALA BELFAST

- | | | |
|---|---|---|
|  Biroul de informații |  Lifturi |  Cafenea |
|  Grupuri sanitare |  Lift pentru scări |  Toalete unisex accesibile |
|  Cameră pentru înfășarea bebelușului |  Rampă pentru scaune cu rotile |  Chioșc cu gustări |
|  Garderobă |  Magazin | |

SUNTEȚI AICI ▶



INTRAREA PRINCIPALĂ



MAGAZIN

Găsiți o gamă de produse atent selecționate în magazinul Muzeului Ulster. Explorați în detaliu colecțiile noastre cercetând gama variată de cărți, vedeți lucrările celor mai talentați designeri locali sau alegeți cadoul perfect. Avem câte ceva pentru fiecare!

Accesul se face de la etajul 0.



CAFENEA

Vă este foame? Aveți noroc. Cafeneaua Wynne & Pym vă oferă gustări cu cimbru delicioase, mese de prânz și dulciuri, pe lângă ceaiurile speciale și cafeaua espresso fină. Cafeneaua este denumită după arhitecții care au proiectat această clădire extraordinară acum 50 de ani.

Accesul se face de la etajul 0.



DE LA CONFLICTUL DIN IRLANDA DE NORD PÂNĂ ÎN ZILELE NOASTRE

Explorați conflictele și redresarea continuă a Irlandei de Nord după ani de luptă în contextul unor factori de influență sociali, economici, culturali și politici mai largi. Aflați mai multe despre istoria conflictului și impactul acestuia asupra vieții de zi cu zi, asupra oamenilor și comunităților, dintr-o gamă remarcabilă de obiecte care reflectă diferite perspective și experiențe. Multe obiecte au fost donate direct de public, în cadrul proiectului „Colecția conflictului din Irlanda de Nord și până în zilele noastre”, susținut de National Lottery Heritage Fund.

Accesul se face prin Fereastra spre lumea noastră, de la etajul 0.



Lifturi



Rampă pentru scaune cu rotile



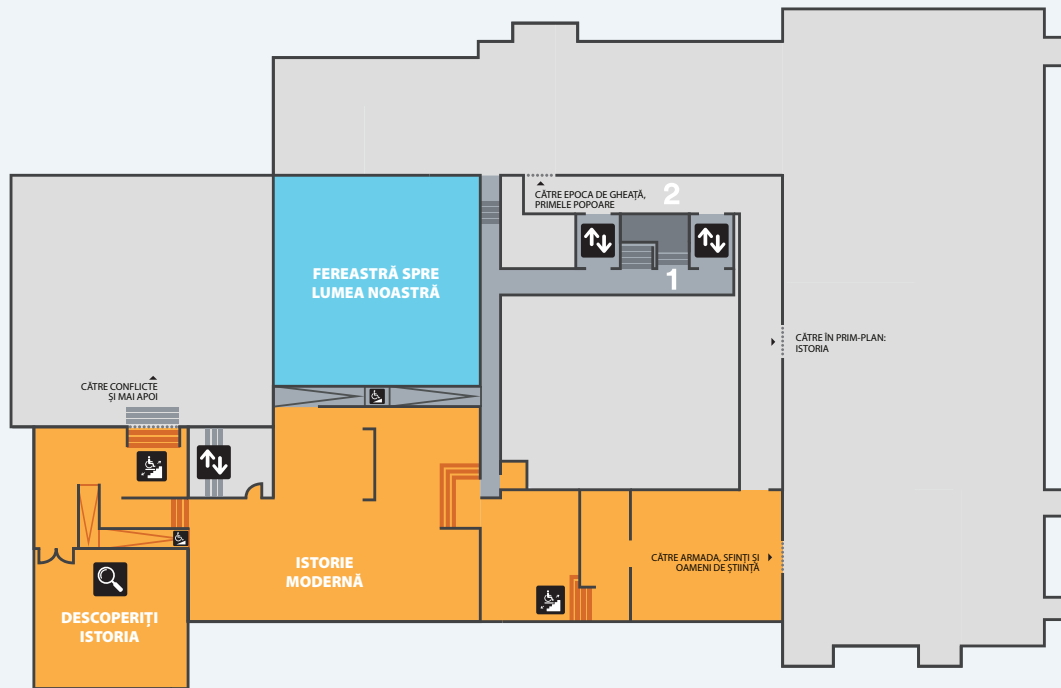
Lift pentru scări



Spațiu de explorare

SUNTEȚI AICI

1



ISTORIE
FEREASTRĂ SPRE
LUMEA NOASTRĂ



DESCOPERIȚI ISTORIA

Spațiul „Descoperiți istoria” oferă o modalitate distractivă de a explora colecțiile de istorie, arheologie și culturi ale lumii din Muzeul Ulster. Încercați să reconstituiți un craniu preistoric, faceți un selfie într-un costum de epocă sau găsiți cel mai mare pantof pe care l-ați văzut vreodată! Aveți la dispoziție un ghid care vă va răspunde la orice întrebare.

Accesul se face prin sala de Istorie modernă de la etajul 1.



ISTORIE MODERNĂ 1500 – 1968

Istoria modernă se axează pe evenimente și teme notabile care spun povestea provinciei istorice Ulster, din 1500 până în 1968. Printre obiectele expuse se numără costumele din Dungiven, un veșmânt rar din secolul al 16-lea, recuperat dintr-o mlaștină, și sabia lui Henry Joy McCracken, renumitul membru al societății United Irishmen, spânzurat în 1798. Multe obiecte au legătură directă cu evenimente și personalități importante din ultimii 500 de ani – de la Hugh O’Neill și Arthur Chichester, la Isabella Tod și James Connolly.

Accesul se face de la etajul 2. Persoanele care folosesc scaune cu rotile și cărucioare au acces mai facil la cea mai mare parte a galeriei de la etajul 1.

VOICES OF



PERSONALITĂȚILE ANULUI 1968

Această expoziție prezintă o nouă perspectivă asupra unei perioade cruciale din istoria Irlandei de Nord, relatată cu cuvintele unor persoane implicate direct în evenimente.

Accesul se face prin sala de Istorie modernă de la etajul 1.

**ISTORIE
NATURĂ**
**FEREASTRĂ SPRE
LUMEA NOASTRĂ**



Lifturi



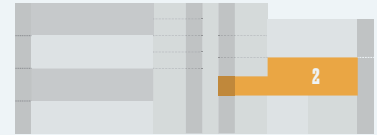
Lift pentru scări



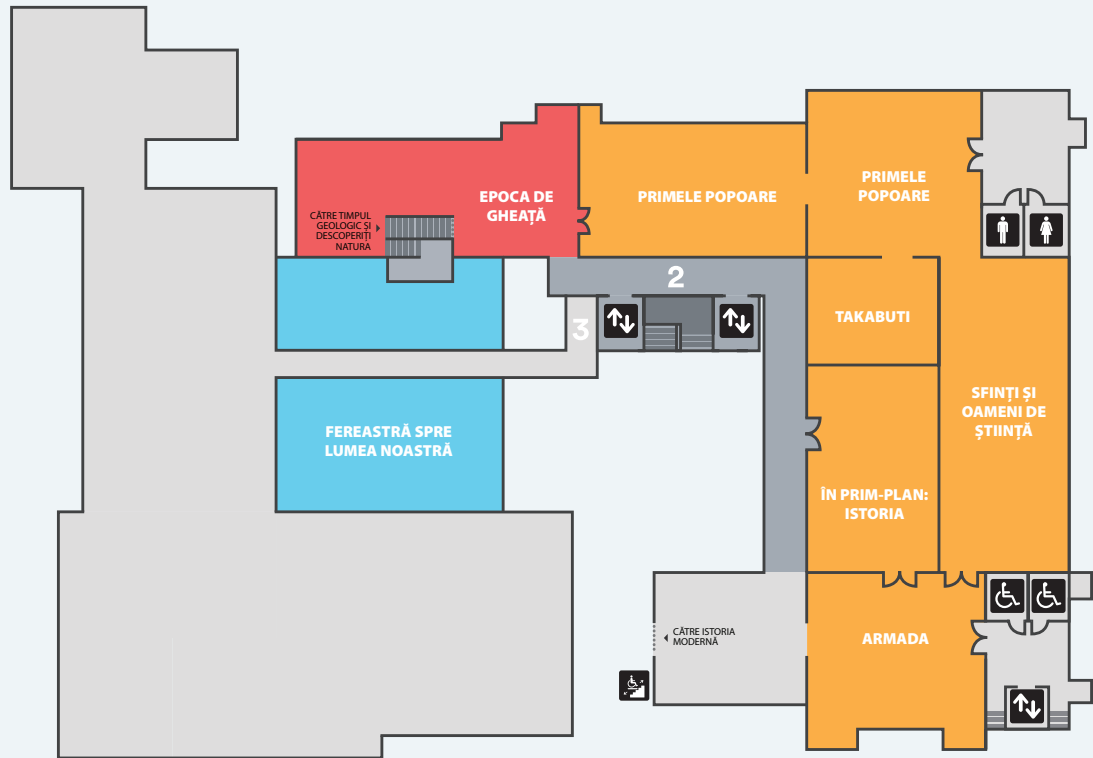
Toalete unisex accesibile



Grupuri sanitare



SUNTEȚI AICI





PRIMELE POPOARE

Călătoriți înapoi în timp prin intermediul galeriilor de arheologie, de la primii coloniști din Irlanda (în jurul anului 8000 î.Hr.) la schimbările făcute de fermierii din neolitic (în jurul anului 4000 î.Hr.). Explorați Epoca de bronz (în jurul anului 2300 î.Hr.), în care au fost create primele obiecte din aur și metal. Apoi vedeți obiecte din jurul anului 600 î.Hr., începutul Epocii de fier.

Accesul se face de la etajul 2.

TAKABUTI

Aflați despre traiul oamenilor în Egipt acum câteva mii de ani și despre viața și moartea lui Takabuti. În apropiere, veți găsi păpușa de lemn a unui copil, piepteni, bijuterii și borcânașe pentru produse cosmetice care, odinioară, au fost folosite zilnic.

Accesul se face prin sala Primele popoare de la etajul 2.



SFINȚI ȘI OAMENI DE ȘTIINȚĂ

Descoperiți cum răspândirea creștinismului în Irlanda (în jurul anului 500 d.Hr.) a fost însoțită de noi stiluri de scriere și obiecte create pentru biserică. Învățați despre invadatorii vikingi și sfârșitul Irlandei galice medievale (în jurul anului 1600 d.Hr.), marcat de dovezi de conflict.

Accesul se face prin sala Primele popoare de la etajul 2.

ARMADA

Poveștile despre tragedii și comori abundă în această colecție de importanță internațională dedicată Armadei spaniole, care a avut un destin nefast în 1588. Printre epavele de pe coasta Irlandei se numără Girona, plină de aur și averi personale, și La Trinidad Valencera, care gema de arme de război.

Accesul se face de pe culoarul de la etajul 2.

ÎN PRIM-PLAN: ISTORIE

Această galerie este dedicată expozițiilor de istorie temporare. Prin aceste galerii, aprofundăm anumite colecții și domenii de studiu. Vizitați recepția sau site-ul nostru web pentru a afla care sunt exponatele actuale.

Accesul se face de pe culoarul de la etajul 2.



Lifturi



Rampă pentru scaune cu rotile



Lift pentru scări



Spațiu de explorare

SUNTEȚI
AICI

3



NATURĂ
FEREASTRĂ
SPRE LUMEA
NOASTRĂ



FOSILELE ȘI EVOLUȚIA

Explorați fosilele spectaculoase, de la „cimitirul” de cochilii de amoniți mici la un pește apetisant, cu lungimea de patru metri. Vedeți craniile de elefanți pitici și căprioare uriașe. Aflați de ce scheletul uman nu este atât de diferit de al unei maimuțe, al unui șoarece sau al unei cârțițe.

Accesul se face de pe culoarul de la etajul 4.

LUMEA VIE

Învățați mai multe despre viața pe Pământ, din trecut și din prezent. Explorați fosilele de alge, amoniții bizari și formele ciudate ale trilobiților. Vedeți stele de mare, moluște uriașe și pinguinul imperial, toate din zilele noastre. Minunați-vă de coelacant, un pește despre care până în 1938 se credea că a dispărut, și de porumbelul pasager, dispărut până în 1914.

Accesul se face de la etajul 3.

ORIGINEA/COMORILE PĂMÂNTULUI

Atingeți un fragment din miezul unei planete, formate la apariția Sistemului solar, acum 4,5 miliarde de ani. Bucurați-vă de varietatea de minerale și cristale care se găsesc pe Pământ și de cea mai mare expoziție de minerale din Regatul Unit, care strălucesc splendid la lumină ultravioletă.

Accesul se face de la etajul 3.



DESCOPERIȚI NATURA

Explorați lumea naturală, de la scoici, fluturi, fosile și minerale exotice, la animale și păsări locale. Priviți de aproape insecte minuscule sub microscop și atingeți câteva dintre obiectele mai mari, chiar și o coadă de elefant!

Accesul se face de la etajul 3.

TIMPUL GEOLOGIC ȘI EPOCA DE GHEAȚĂ

Călătoriți în timp și descoperiți cele mai vechi roci din Irlanda, oceane vechi, era dinozaurilor și peisaje vulcanice. Aventurați-vă la etajul inferior, în Epoca de gheață.

Accesul se face de la etajul 3, prin sala În prim-plan: Natura.

ÎN PRIM-PLAN: NATURA

Colecțiile noastre conțin atât de multe specimene științifice, încât de fiecare dată vă putem arăta doar o parte din ele. Această galerie găzduiește expoziții științifice temporare de pe întregul glob și nu numai.

Accesul se face de la etajul 3.



Iifturi



Rampă pentru scaune cu rotile



Grupuri sanitare

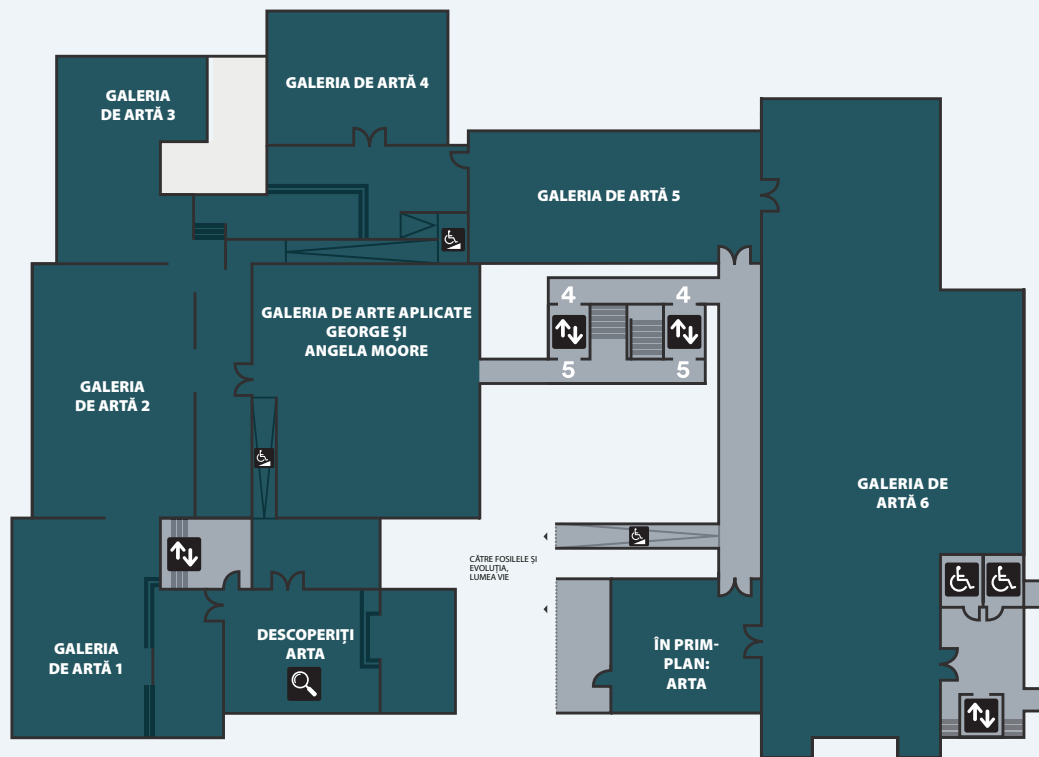
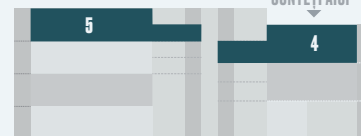


Toalete unisex accesibile



Spațiu de explorare

SUNTEȚI AICI



ARTA



DESCOPERIȚI ARTA

Acest spațiu interactiv și distractiv este locul ideal în care să vă exersați aptitudinile artistice sub îndrumarea ghizilor noștri amabili. Activitățile sunt inspirate din expozițiile actuale, astfel încât să lucrați la propriile creații. Acestea sunt perfecte atât pentru copii, cât și pentru adulți, într-o sală luminoasă și aerisită, cu vedere spre Grădina botanică.

Accesul se face de la etajul 5.

GALERIA DE ARTE APLICATE GEORGE ȘI ANGELA MOORE

Artele aplicate înseamnă aplicarea unui design artistic pe obiecte de zi cu zi. Colecțiile noastre se axează în principal pe două perioade: secolul 18 și epoca contemporană. Printre cele mai renumite expozate se numără obiecte de ceramică Belleek și de studio, obiecte din sticlă irlandeză, argint, bijuterii și sculpturi create de artiști internaționali.

Accesul se face de la etajul 5.



GALERIA 1 ȘI GALERIA 2

Aceste două spații sunt dedicate colecțiilor proprii, axându-se pe arta europeană și irlandeză de dinainte de 1870, și expozițiilor speciale.

Accesul se face de la etajul 5.

GALERIA 3

Această galerie impresionantă este dedicată expunerii renumitei noastre colecții de modă.

Accesul se face prin Galeria de arte aplicate George și Angela Moore de la etajul 5.



GALERIA 4

Acest spațiu intim este potrivit pentru diferite obiecte din hârtie, de multe ori delicate. Expozițiile care conțin astfel de obiecte nu durează mai mult de un an, deoarece materialele sunt sensibile la lumină.

Accesul se face de la etajul 4.

GALERIA 5

Arta irlandeză de după 1870 este punctul central al colecției noastre, prin urmare operele sunt expuse în centrul galeriilor de artă. Ocazional, acest spațiu este utilizat pentru expoziții temporare.

Accesul se face de la etajul 4.

GALERIA 6

Cel mai mare și mai flexibil dintre spațiile noastre dedicate artei. Aici puteți vedea periodic opere din colecțiile noastre de artă contemporană și din secolul 20. În plus, acest spațiu impresionant găzduiește o mare varietate de expoziții temporare.

Accesul se face de la etajul 4.

ÎN PRIM-PLAN: ARTĂ

Aici expunem propriile colecții și lucrările împrumutate ocazional, în cadrul unor expoziții tematice axate pe artiști, școli și teme diferite.

Accesul se face de pe culoarul de la etajul 4.

MUZEUL FOLCLORIC ULSTER



Călătoriți înapoi în timp și aflați cum trăiau oamenii în Ulster acum mai bine de 100 de ani.

Muzeul Folcloric Ulster este un muzeu de istorie viu, în aer liber, situat în orașul-târg aglomerat Ballycultra, plin de clădiri autentice, fiecare fiind transportată cu grijă din locul de origine. Vizionați un film sonor la cinematograful, trimiteți o scrisoare de la oficiul poștal sau răsfățați-vă cu dulciuri de la magazinul din colț.

Oamenii de aici trăiesc și se îmbracă așa cum o făceau strămoșii lor. Vedeți fierarul cum lucrează în fierărie. Stați de vorbă cu împletitoarea de coșuri și încercați să împlețiți trestie, răchită sau paie.

Plimbați-vă în zona rurală, unde casele văruițe în alb ale fermierilor punctează dealurile rotunde. Veți vedea animale precum caii, măgarii și găinile și veți afla care sunt greutățile și bucuriile vieții la fermă.

Program de lucru:

martie - septembrie,
marți - duminică de la 10.00 la 17.00

octombrie - februarie,
marți - vineri de la 10.00 la 16.00
sâmbătă și duminică de la 11.00 la 16.00

MUZEUL DE TRANSPORT ULSTER



Descoperiți una dintre cele mai impresionante colecții de mijloace de transport din Europa, care spune povestea evoluției tehnologice și sociale din Irlanda pornind de la începutul epocii moderne.

Veți vedea locomotive puternice, trăsuri trase de cai, motocicletele vintage și automobile de toate formele și dimensiunile. Aceste vehicule valoroase marchează progresul localnicilor perseverenți în construirea unor mijloace de deplasare mai rapide și mai eficiente. Ele sunt o sursă de inspirație pentru designerii, inginerii și aventurierii viitorului.

Printre expozițiile de neratat se numără o mașină DeLorean originală, construită în Irlanda de Nord și renumită datorită trilogiei „Înapoi în viitor”, Maedb, cea mai puternică locomotivă cu abur care a circulat vreodată pe șinele din Irlanda, și Short SC1, un avion de luptă cu decolare verticală, printre primele construite.

Program de lucru:

martie - septembrie,
marți - duminică de la 10.00 la 17.00

octombrie - februarie,
marți - vineri de la 10.00 la 16.00
sâmbătă și duminică de la 11.00 la 16.00

PARCUL FOLCLORIC AMERICAN ULSTER

Porniți într-o călătorie legendară de-a lungul secolelor, pe marele Ocean Atlantic, pentru a descoperi povestea emigrației irlandeze. Descoperiți lumea rurală din Ulster lăsată în urmă de emigranți, călătoria anevoioasă pe care au îndurat-o pe mare și societatea colonială a căreia i s-au alăturat în America.

Plimbați-vă prin peisajul rural al provinciei Ulster din secolul al XIX-lea, reconstruit atent în clădirile autentice care au fost mutate cărămidă cu cărămidă

din locul de origine. Urcați-vă pe vasul Brig Union, o replică a unei ambarcațiuni originale de transport pentru emigranți. Explorați Lumea nouă și soluțiile inventive create de nou-veniți pentru a face față provocărilor vieții la frontieră.

Trăiți trecutul prin activități practice precum torsul inului, dansul în hambar și gătitul tradițional. Vedeți fierarii și împletitorii de sfoară la lucru sau participați la o oră la școală.

Program de lucru:

martie - iunie,
marți - duminică de la 10.00 la 17.00

iulie și august,
zilnic între 10.00 și 17.00

septembrie,
marți - duminică de la 10.00 la 17.00

octombrie - februarie,
marți - vineri de la 10.00 la 16.00
sâmbătă și duminică de la 11.00 la 16.00



SUSȚINEȚI MUZEELE

Oferiți-ne sprijin financiar și ajutați-ne să protejăm patrimoniul nostru național prețios.

Contribuțiile dumneavoastră vor fi folosite direct pentru conservarea, restaurarea și expunerea a nenumărate artefacte, opere de artă și fotografii. Aveți la dispoziție două modalități prin care să susțineți muzeele:

ÎNSCRIEȚI-VĂ ASTĂZI

În calitate de membru anual, veți susține muzeele și veți avea avantaje grozave, cum ar fi intrarea gratuită în Muzeul Folcloric Ulster, Muzeul de Transport Ulster și Parcul Folcloric American Ulster. În plus, veți beneficia de reduceri în magazinele și ceainăriile noastre.

Pentru a afla mai multe despre cum puteți să deveniți membru sau să faceți o donație muzeului, vizitați site-ul nostru web la nmni.com/get-involved.

VĂ RUGĂM SĂ FACEȚI O DONAȚIE

Datorită donațiilor dumneavoastră, toată lumea se poate bucura de acces gratuit în Muzeul Ulster. Acestea ne ajută să împărtășim comorile muzeului cu școli, tineri, vârstnici și persoane care altfel nu ar avea șansa să le vadă.

Fiecare donație beneficiază de Gift Aid, o scutire de impozit acordată de stat organizațiilor caritabile, care ne permite să solicităm încă 25 de pence pentru fiecare liră sterlină pe care o donați.