

Ulster
MUSEUM

MAPPA



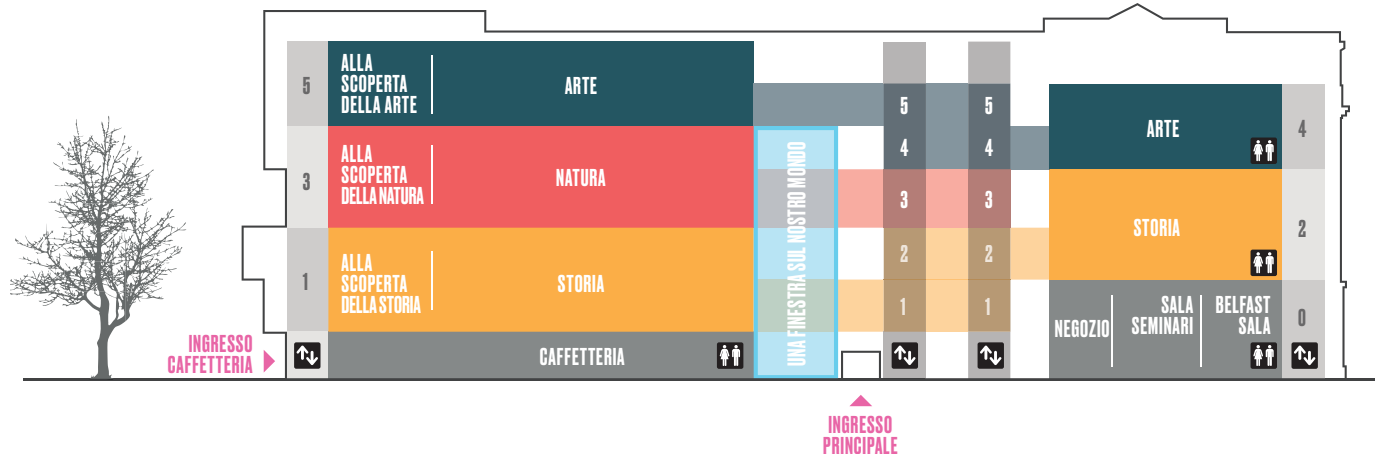
BENVENUTI AL MUSEO ULSTER

Esplorate l'arte, la natura e la storia seguendo l'ordine che preferite utilizzando gli ascensori nei pressi della reception. I livelli del museo formano una spirale: girando a sinistra, salite verso le gallerie d'arte; girando a destra, scendete alla reception. Il percorso maggiormente accessibile comincia al livello 5 presso la Galleria George e Angela Moore di arti applicate.

Orari di apertura: Dalle ore 10:00 alle ore 17:00, dal martedì alla domenica e festività nazionali.

Godetevi la visita al massimo

- Le nostre cordiali guide sono qui per far sì che vi godiate la visita al massimo e per tutelare la vostra sicurezza e l'incolumità delle collezioni.
 - Si prega di non scattare foto con il flash. Alcuni oggetti non possono essere fotografati, fate attenzione alle indicazioni oppure chiedete a una guida.
 - Si prega di non toccare gli oggetti. Sono disponibili molte esperienze pratiche nei nostri Spazi della scoperta o all'interno della gallerie.
- È vietato fumare o fare uso di sigarette elettroniche all'interno dell'edificio.
 - Non è consentito introdurre cibo o bevande all'interno delle gallerie. Avete fame? Recatevi presso la nostra fantastica caffetteria Wynne & Pym al livello 0.
 - Si prega di sorvegliare i propri figli.
 - Rispettare le esperienze degli altri visitatori.
 - L'allattamento al seno è consentito ovunque. Troverete un'apposita stanza con fasciatoio per neonati al livello 0.



ARTE

Scoprite le fiore all'occhiello delle collezioni nazionali nelle nostre bellissime gallerie d'arte. Troverete opere risalenti al XVI secolo e moda e arredamenti ultramoderni, dipinti, stampe, sculture e argenteria. Visitate le esposizioni speciali che mostrano il lavoro di artisti locali, nazionali e internazionali. Consultate la nostra pagina web per ottenere informazioni sugli eventi in corso durante la vostra visita.

Prendete l'ascensore fino al livello 5.

NATURA

Scoprite le meraviglie del mondo naturale e le origini del pianeta Terra nelle nostre gallerie di scienze naturali. Osservate i bellissimoi cristalli, gli stupendi fossili e scoprite come quasi due miliardi di anni di storia geologica sono conservati nelle rocce di quest'isola.

Prendete l'ascensore fino al livello 3.

STORIA

Fate un viaggio attraverso la storia partendo dai popoli originari dell'Ulster, passando per epoche tumultuose di guerre e conflitti fino a periodi di sviluppo e progresso pacifici. La nostra collezione contiene una vasta ricchezza di affascinanti manufatti risalenti a oltre 10.000 anni fa fino ai giorni nostri. Mantenete lo sguardo vigile alla ricerca di un'antica mummia egiziana e di un telaio meccanico appartenente al maggior produttore di biancheria.

Prendete l'ascensore fino ai livelli 1 o 2.

UNA FINESTRA SUL NOSTRO MONDO

Una Finestra sul Nostro Mondo si sviluppa su tre piani che attraversano il centro dell'edificio e ospita le più ammirevoli opere d'arte delle nostre collezioni. È dominata da una riproduzione di una delle più imponenti croci celtiche irlandesi e da un cannone rinvenuto dalle navi affondate dell'Invincibile Armata.

Salite lungo la rampa partendo dalla reception oppure affacciatevi alla Finestra sul Nostro Mondo dalle gallerie di Storia Moderna o Natura.

SPAZI DELLA SCOPERTA

Visitate le nostre collezioni in maniera differente mediante i nostri Spazi della Scoperta interattivi: Discover Art (alla scoperta dell'arte), Discover Nature (alla scoperta della natura) e Discover History (alla scoperta della storia). Sono luoghi perfetti per creare le vostre opere d'arte, vedere minuscole creature al microscopio o creare collegamenti tra il passato e il presente. Siete tutti benvenuti!

Prendete l'ascensore fino ai livelli 1, 3 o 5.

RECEPTION

Scoprite gli eventi previsti per la giornata odierna e dirigetevi verso le nostre guide esperte presso lo sportello informazioni alla reception. Questo è il punto di incontro per le visite regolari e per le esposizioni temporanee che mostrano tutto ciò che il museo ha da offrire.

Accedete dal livello 0.

SALA BELFAST

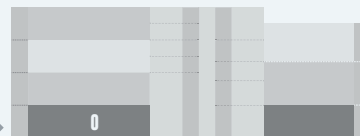
La Sala Belfast ospita regolarmente mostre temporanee realizzate in collaborazione con il territorio.

Accedete dal livello 0.

STORIA
UNA FINESTRA
SUL MONDO
Caffetteria
NEGOZIO
SALA BELFAST

-  Sportello informazioni
-  Ascensori
-  Caffetteria
-  Servizi igienici
-  Montascale
-  Servizi igienici per disabili unisex
-  Fasciatoio
-  Rampa per sedie a rotelle
-  Sala merende
-  Guardaroba
-  Negozio

VOI SIETE QUI ▶



INGRESSO
PRINCIPALE



NEGOZIO

Una curata gamma di articoli è disponibile presso il negozio del Museo Ulster. Esplorate approfonditamente le nostre collezioni immergendovi nella vasta gamma di libri, curiosate tra i migliori talenti del design locale o scegliete il regalo perfetto. Ce n'è per tutti i gusti!

Accedete dal livello 0.



CAFFETERIA

Avete fame? Siete fortunati. Presso la nostra caffetteria Wynne & Pym troverete deliziosi snack salati, pasti a mezzogiorno e dolci assieme ai nostri speciali tè e ad un ottimo caffè espresso. La caffetteria prende il nome dagli architetti che hanno progettato il nostro meraviglioso edificio 50 anni fa.

Accedete dal livello 0.



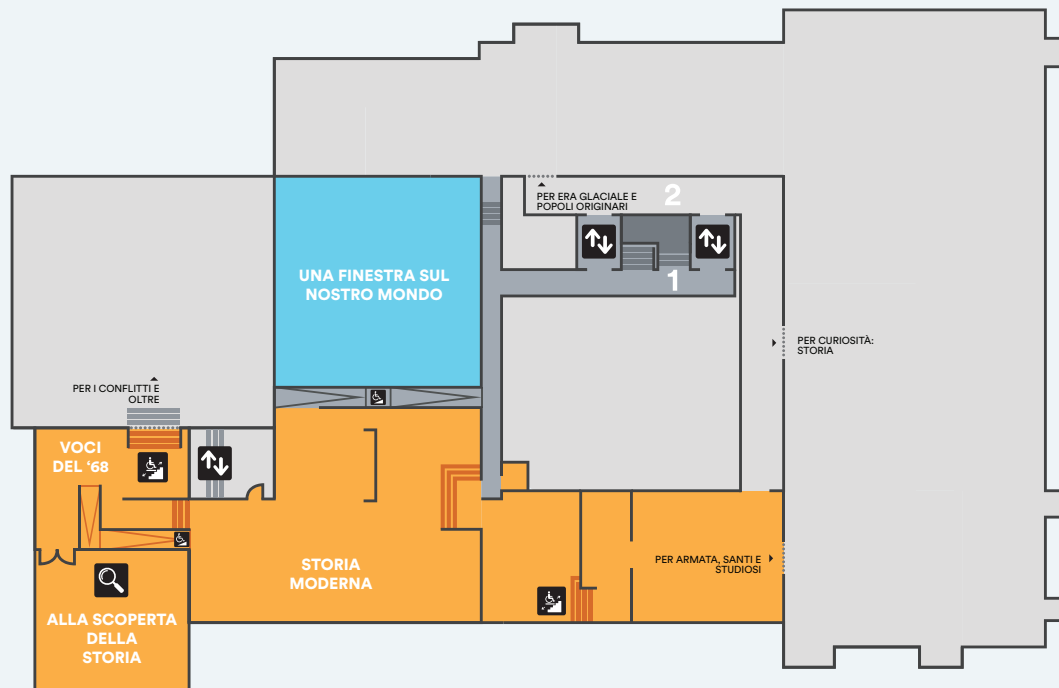
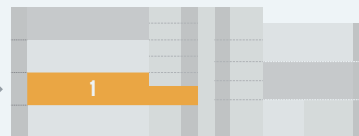
I CONFLITTI E OLTRE

Esplorate i conflitti e la continua emergenza dell'Irlanda del Nord da anni di disordini nel contesto di più ampie influenze sociali, economiche, culturali e politiche. Ottenete maggiori informazioni sulla storia del conflitto e sull'impatto che questo ha avuto nella vita di tutti i giorni, sulle persone e sui territori grazie ad una straordinaria gamma di oggetti che riflettono varie prospettive ed esperienze. Molti oggetti sono stati forniti direttamente dalla collettività come parte del progetto "Collezionando i conflitti e oltre", finanziato dal fondo per il patrimonio della lotteria statale (The National Lottery Heritage Fund).

Accedete passando da [Una finestra sul nostro mondo al livello 0.](#)

-  Ascensori
-  Rampa per sedie a rotelle
-  Montascale
-  Spazio della scoperta

VOI SIETE
QUI



STORIA
UNA FINESTRA SUL
NOSTRO MONDO



ALLA SCOPERTA DELLA STORIA

Lo spazio “Alla scoperta della storia” offre una maniera divertente di scoprire la storia, l’archeologia e le collezioni sulle culture del mondo del Museo Ulster. Provate a ricostruire un teschio preistorico, scattatevi selfie con un costume dell’epoca o andate alla ricerca della scarpa più grande che abbiate mai visto! È sempre disponibile una guida per rispondere a qualsiasi domanda.

Accedete passando da Storia moderna al livello 1.



STORIA MODERNA DAL 1500 AL 1968

La storia moderna è illustrata attorno ad una serie di eventi di rilievo e tematiche che narrano la storia della provincia dell’Ulster dal 1500 al 1968. Gli oggetti esposti comprendono il costume Dungiven, un raro capo d’abbigliamento risalente al XVI secolo rinvenuto in una palude, e la spada di Henry Joy McCracken, un eminente membro della Società degli irlandesi uniti che fu impiccato nel 1798. Gran parte degli oggetti sono collegati direttamente ad eventi e personaggi chiave che hanno segnato gli ultimi 500 anni: da Hugh O’Neill ad Arthur Chichester, Isabella Tod e James Connolly.

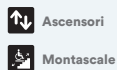
Accedete dal livello 2. Coloro che fanno uso di sedie a rotelle o passeggini possono usufruire dell’accesso agevolato a gran parte della galleria dal livello 1.



VOCI DEL 1968

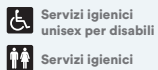
L’esposizione vi invita a ripercorrere un periodo cruciale della storia dell’Irlanda del Nord sotto una nuova prospettiva, raccontata mediante le parole dei diretti interessati dell’epoca.

Accedete passando da Storia moderna al livello 1.



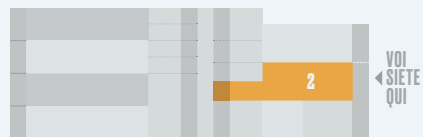
Ascensori

Montascale



Servizi igienici unisex per disabili

Servizi igienici



VOI SIETE QUI



STORIA
UNA FINESTRA
SUL NOSTRO
MONDO
NATURE



POPOLI ORIGINARI

Viaggiate indietro nel tempo attraverso le nostre gallerie di archeologia, dai primi popoli che si insediarono in Irlanda (8000 a.C. circa) ai cambiamenti apportati dagli agricoltori neolitici (4000 a.C. circa). Esplorate l'Età del bronzo (2300 a.C. circa), quando furono forgiati i primi oggetti in oro e metallo. Successivamente osservate gli oggetti risalenti al 600 a.C., all'inizio dell'Età del ferro.

Accedete dal livello 2.

TAKABUTI

Osservate come vivevano le persone in Egitto migliaia di anni fa e apprendete la vita e la morte di Takabuti. Nelle vicinanze, troverete una bambola di legno di una bambina, pettini per capelli, gioielli e contenitori per cosmetici che un tempo erano usati quotidianamente.

Accedete passando da Popoli originari al livello 2.

ARMATA

Storie di tragedie e tesori abbondano in questa collezione di importanza internazionale dedicata alla sventurata Invincibile Armata del 1588. Le navi che affondarono al largo della costa irlandese comprendono la Girona, carica di oro e ricchezze personali, e La Trinidad Valencera, colma di armi da guerra.

Accedete dalla passerella al livello 2.

SANTIE STUDIOSI

Scoprite come la diffusione del cristianesimo in Irlanda (500 d.C. circa) sia stata accompagnata da nuove scritture e oggetti creati per la chiesa. Apprendete chi erano gli invasori vichinghi e la fine dell'Irlanda gaelica medievale (1600 d.C. circa), segnata da testimonianze di conflitti.

Accedete passando da Popoli originari al livello 2.

CURIOSITÀ: STORIA

La presente galleria ospita esposizioni temporanee sulla storia. Le presenti gallerie consentono uno studio più approfondito su collezioni e tematiche specifiche. Recatevi alla reception o consultate la nostra pagina web per scoprire gli eventi in corso.

Accedete dalla passerella al livello 2.



Ascensori



Rampa per sedie a rotelle



Montascale

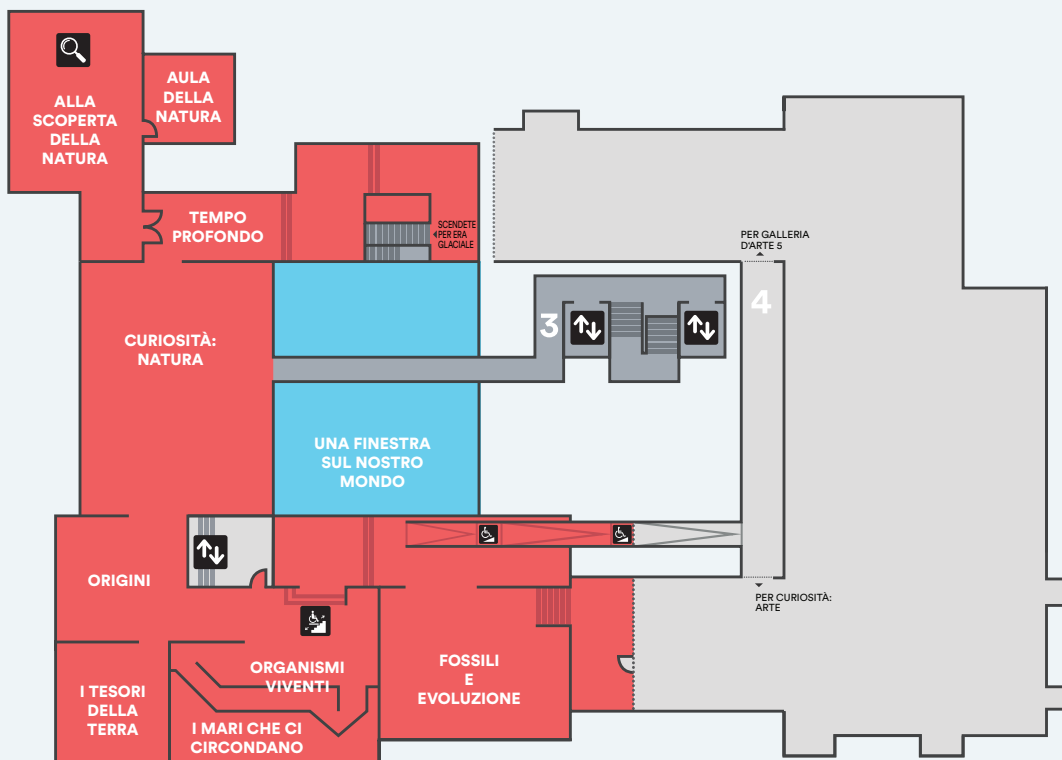


Spazio della scoperta

VOI SIETE QUI

3

NATURA UNA FINESTRA SUL NOSTRO MONDO





FOSSILI E EVOLUZIONE

Esplorate fossili spettacolari, da una "tomba" di conchiglie di ammoniti ad un gustoso pesce di quattro metri. Osservate i teschi di elefanti nani e di cervo gigante. Accorgetevi di come il vostro scheletro non è poi così diverso da quello di una scimmia, di un topo o di una talpa.

Accedete dalla passerella al livello 4.

ORGANISMI VIVENTI LE ORIGINI/I TESORI DELLA TERRA

Approfondite ulteriormente la vita sulla Terra, sia passata che presente. Esplorate le alghe fossili, le singolari conchiglie di ammoniti e le strane forme dei trilobiti. Osservate le stelle marine moderne, le vongole giganti e il pinguino imperatore. Meravigliatevi alla vista del celacanto, un pesce ritenuto estinto fino al 1938, e il piccione migratore, già in estinzione nel 1914.

Accedete dal livello 3.

LE ORIGINI/I TESORI DELLA TERRA

Toccate un frammento del nucleo di un pianeta, formatosi all'inizio del nostro sistema solare 4,5 miliardi di anni fa. Meravigliatevi di fronte alla vista di un'ampia gamma di minerali e cristalli rinvenuti sulla Terra e della più grande esposizione di minerali del Regno Unito che brillano sotto la luce ultravioletta.

Accedere dal livello 3.



CURIOSITÀ: NATURA

Le nostre fantastiche collezioni comprendono così tanti esemplari di valore scientifico che possiamo esporne solo una piccola parte per volta. La presente galleria ospita mostre scientifiche temporanee con oggetti provenienti da tutto il mondo e oltre.

Accedere dal livello 3.

ALLA SCOPERA DELLA NATURA

Esplorate il mondo naturale attraverso conchiglie, farfalle, fossili e minerali esotici e animali ed uccelli locali. Osservate da vicino insetti minuscoli mediante l'ausilio del microscopio e palpate con le vostre mani alcuni degli oggetti più grandi: potete anche toccare la coda di un elefante!

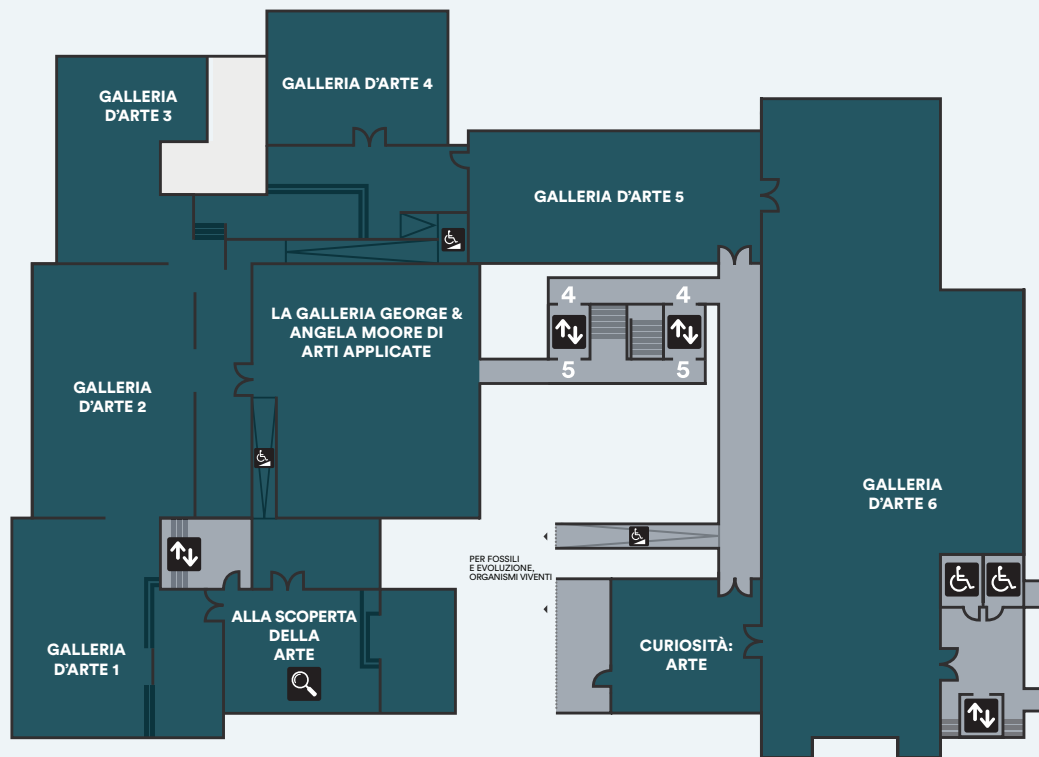
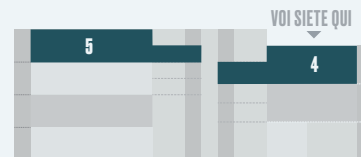
Accedere dal livello 3.

TEMPO PROFONDO E ERA GLACIALE

Fate una passeggiata nel tempo alla scoperta delle rocce più antiche dell'Irlanda, degli antichi oceani, dell'era dei dinosauri e dei paesaggi vulcanici. Avventuratevi ai piani inferiori nell'era glaciale.

Accedete dal livello 3, passando da Curiosità: Natura.

-  Ascensori
-  Servizi igienici unisex per disabili
-  Rampa per sedie a rotelle
-  Spazio della scoperta
-  Servizi igienici



ARTE



ALLA SCOPERTA DELL'ARTE

Questo divertente spazio interattivo è un luogo ottimale per esercitare le vostre competenze artistiche sotto la guida delle nostre competenti guide. Le attività traggono ispirazione dalle esposizioni attuali per consentirvi di dar vita alle vostre creazioni. Ideale sia per bambini che per adulti, all'interno di una stanza luminosa e ariosa che si affaccia sul giardino botanico.

Accedete dal livello 5.

LA GALLERIA GEORGE & ANGELA MOORE DI ARTI APPLICATE

Per arti applicate si intende l'applicazione di design artistico agli oggetti quotidiani.

Le nostre collezioni si incentrano su due aree specifiche: il XVIII secolo e l'età contemporanea. I punti salienti comprendono le ceramiche Belleek e le ceramiche da studio, il vetro irlandese, l'argento, la gioielleria e le opere scultoree di artisti internazionali.

Accedete dal livello 5.



GALLERIA 1 E GALLERIA 2

Questi due spazi sono riservati alle nostre collezioni e sono dedicate principalmente all'arte europea e irlandese prima del 1870, e alle esposizioni speciali.

Accedete dal livello 5.

GALLERIA 3

Quest'imponente galleria si presta all'esposizione della nostra rinnovata collezione di moda.

Accedete passando dalla galleria George & Angela Moore di arti applicati al livello 5.



GALLERIA 4

Questo luogo intimo si presta bene alle varie e spesso delicate lavorazioni su carta. Le esposizioni di queste opere non durano più di un anno a causa della sensibilità dei materiali alla luce.

Accedete dal livello 4.

GALLERIA 5

L'arte irlandese dopo il 1870 rappresenta il fulcro della nostra collezione ed è pertanto esposta al centro delle nostre gallerie d'arte. Questo spazio viene occasionalmente usato per esposizioni temporanee.

Accedete dal livello 4.

GALLERIA 6

Il nostro spazio artistico più ampio e flessibile. Qui vengono esposte regolarmente opere provenienti dalle nostre collezioni di arte contemporanea e del XX secolo. All'interno di questo spazio straordinario ospitiamo anche un'ampia gamma di esposizioni temporanee.

Accedete dal livello 4.

CURIOSITÀ: ARTE

In questo luogo, mettiamo in risalto le nostre collezioni e i prestiti occasionali con "approfondimenti" su vari artisti, scuole e tematiche.

Accedete dalla passerella al livello 4.

MUSEO ETNOGRAFICO DELL'ULSTER



Tornate indietro nel tempo e scoprite com'era la vita nell'Ulster oltre 100 anni fa.

Il museo etnografico dell'Ulster è un museo di storia vivente all'aperto incentrato sul frenetico borgo di Ballycultra, dove edifici autentici sono stati trasportati con cura dal loro luogo originario. Guardate il filmato sonoro al cinematografo, inviate una lettera all'ufficio postale o gustatevi un dolcetto del negozio sull'angolo.

Le persone qui vivono e si vestono proprio come i loro antenati. Fate la conoscenza di un fabbro che lavora il ferro alla fucina. Fate due chiacchiere con il cestaio mentre provate

voi stessi a intrecciare giunco, vimini o paglia. Fare una passeggiata in campagna, dove bianche fattorie punteggiano il dolce paesaggio collinare. Incontrerete animali da lavoro, come cavalli, asini e galline e assaporerete le difficoltà e le gioie della vita contadina.

Orari di apertura:

Da marzo a settembre,
Dal martedì alla domenica, dalle
ore 10:00 alle ore 17:00

Da ottobre a febbraio,
Dal martedì al venerdì, dalle ore
10:00 alle ore 16:00
Sabato e domenica dalle ore
11:00 alle ore 16:00

MUSEO DEI TRASPORTI DELL'ULSTER



Visitate una delle più suggestive collezioni sui trasporti d'Europa, che narra la storia dei cambiamenti tecnologici e sociali avvenuti in Irlanda dagli albori fino all'epoca moderna.

Troverete potenti locomotive, carrozze trainate da cavalli, motociclette e auto d'epoca di tutte le forme e dimensioni. Questi preziosi veicoli tracciano il percorso di tenaci personaggi del luogo che cercavano maniere più rapide ed efficienti per effettuare i loro spostamenti. È un'ampia fonte di ispirazione per progettisti, ingegneri e avventurieri del futuro.

Gli oggetti imperdibili comprendono un'autovettura DeLorean originale, costruita nell'Irlanda del Nord e resa famosa dalla trilogia di "Ritorno al futuro", Maedb, la locomotiva a vapore più potente che abbia mai percorso i binari dell'Irlanda, e il Short SC1, un primissimo caccia a decollo verticale.

Orari di apertura:

Da marzo a settembre,
Dal martedì alla domenica, dalle
ore 10:00 alle ore 17:00

Da ottobre a febbraio,
Dal martedì al venerdì, dalle ore
10:00 alle ore 16:00
Sabato e domenica dalle ore
11:00 alle ore 16:00

ULSTER AMERICAN FOLK PARK

Intraprendete un viaggio epico indietro nei secoli e sul vasto Oceano Atlantico alla scoperta della storia dell'immigrazione irlandese. Scoprite il mondo dell'Ulster rurale che gli emigranti si sono lasciati alle spalle, l'arduo viaggio che hanno affrontato via mare e la società coloniale a cui hanno aderito in America.

Girovagare per il mondo rurale dell'Ulster del XIX secolo, ricreato attentamente mediante gli edifici originali che sono stati trasportati fin qui mattone per mattone dal luogo in cui

un tempo sorgevano. Salite a bordo della Brig Union, una fedele riproduzione di una nave autentica che trasportava emigranti. Esplorate il Nuovo Mondo e le soluzioni innovative che i nuovi arrivati svilupparono per fare fronte ai problemi derivanti dal vivere alla frontiera.

Rivivete il passato attraverso attività interattive come la tessitura del lino, danze tradizionali campestri e la cucina tradizionale. Osservate fabbri e cordai a lavoro o sedetevi per assistere ad una lezione scolastica.



Orari di apertura:

Da marzo a giugno,
Dal martedì alla domenica, dalle
ore 10:00 alle ore 17:00

Luglio e agosto,
Tutti i giorni dalle ore 10:00 alle
ore 17:00

Settembre,
Dal martedì alla domenica, dalle
ore 10:00 alle ore 17:00

Da ottobre a febbraio,
Dal martedì al venerdì, dalle ore
10:00 alle ore 16:00
Sabato e domenica dalle ore
11:00 alle ore 16:00

SOSTENETE I MUSEI OGGI

Apportate il vostro sostegno economico e aiutateci a prenderci cura della nostra preziosa eredità nazionale. I vostri contributi verranno utilizzati direttamente a scopo di conservazione, restauro ed esposizione di innumerevoli manufatti, opere d'arte e fotografie. Esistono due modalità per sostenere i musei:

ADERISCI OGGI

Come membro annuale, sosterrete il museo ed otterrete grandi vantaggi come l'accesso gratuito al Museo etnografico dell'Ulster, al Museo dei trasporti dell'Ulster e all'Ulster American Folk Park. Riceverete anche sconti presso i nostri negozi e bar.

Per maggiori informazioni su come diventare un membro o effettuare donazioni a favore del museo, consultate la nostra pagina web su nmni.com/get-involved.

SONO GRADITE DONAZIONI

Le vostre donazioni fanno sì che l'accesso al Museo Ulster sia gratuito per tutti. Grazie ad esse finanziamo il nostro lavoro di condivisione dei nostri tesori con scuole, giovani, persone più anziane e persone che altrimenti non potrebbero permettersi la visita.

Tutti le vostre donazioni confluiscono su Gift Aid, il programma statale di agevolazioni fiscali per gli enti senza fini di lucro che ci permette di ricevere 25 penny per ogni £1 che donate.