

**MUSEU
DE ULSTER**

MAPA



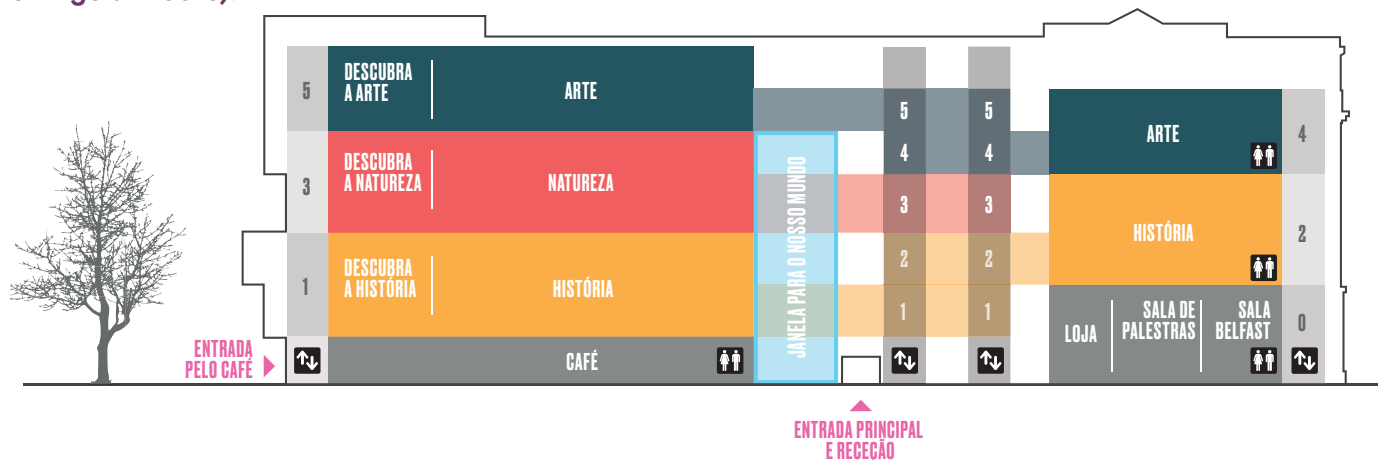
BEM-VINDO AO ULSTER MUSEUM

Venha descobrir Arte, Natureza e História, pela ordem que desejar - basta apanhar um dos elevadores junto à receção. Os andares do museu formam uma espiral - se virar à esquerda, começa a subir em direção às galerias de arte; vire à direita e voltará a descer para a receção. O percurso mais acessível começa no 5.º andar na George and Angela Moore Gallery of Applied Art (Galeria de Arte Aplicada de George e Angela Moore).

Horário de Abertura: 10:00 - 17:00, terça-domingo e Feriados

Aproveite ao máximo a sua visita

- Encontrará os nossos simpáticos guias à sua disposição para poder aproveitar ao máximo a sua visita e manter-se em segurança, a si e às nossas coleções.
- Solicitamos que não utilize flash ao tirar fotografias. O museu tem alguns objetos que não podem ser fotografados, por isso procure os sinais ou pergunte a um dos guias.
- Solicitamos que não toque nas peças. Nos espaços de descoberta (Discovery Spaces), ou nas galerias encontrará sinais a indicar locais onde poderá ter experiências interativas.
- Não é permitido fumar no edifício (incluindo cigarros eletrônicos).
- Não é permitido comer ou beber nas galerias. Tem fome? Visite o nosso fantástico café Wynne & Pym no rés do chão.
- Mantenha as crianças sob vigilância.
- Respeite as experiências dos outros visitantes.
- Poderá amamentar o seu bebé em qualquer parte. Temos uma sala especial para mães e bebés no rés do chão.



ARTE

Temos deslumbrantes galerias de arte ao seu dispor onde encontrará as melhores coleções nacionais de arte. Irá encontrar obras do séc. XVII – aos tempos ultra modernos de artigos de moda e mobília, quadros, estampas, esculturas e talheres. Veja as exposições em exibição de trabalhos elaborados por artistas locais, nacionais e internacionais. Para mais informação, visite o nosso website para saber o que estará em exibição durante a sua visita.

Apanhe o elevador até ao 5.º andar.

NATUREZA

Descubra as maravilhas da natureza e a origem do planeta terra nas nossas galerias de ciência natural. Observe cristais maravilhosos, fósseis deslumbrantes e explore as rochas desta ilha, que revelam uma história geológica de quase dois mil milhões de anos.

Apanhe o elevador até ao 3.º andar.

HISTÓRIA

Viaje pela história e comece por descobrir os primeiros habitantes de Ulster, passando pelos períodos turbulentos de guerra e conflito até à época mais recente de desenvolvimento e progresso pacífico. A nossa coleção apresenta uma abundância de artefactos fascinantes do período de há 10,000 anos atrás e até aos nossos dias. Não perca a oportunidade de ver uma múmia ancestral do Egípto e um tear mecânico, que pertencia ao maior produtor de tecidos do mundo.

Apanhe o elevador até aos andares 1 ou 2.

WINDOW ON OUR WORLD (JANELA PARA O NOSSO MUNDO)

A exposição Window on Our World ocupa a parte central de três andares no edifício e apresenta as peças mais deslumbrantes de cada uma das nossas coleções. É dominada por uma réplica de uma das mais imponentes Cruzes celtas da Irlanda e um canhão que foi retirado de um dos navios afundados da Armada Espanhola.

Suba a rampa a partir da receção ou veja a secção Window on Our World a partir das galerias de História Moderna ou Natureza.

DISCOVERY SPACES (ESPAÇOS DE DESCOBERTA)

Experimente as nossas coleções de uma perspetiva diferente, através das atividades interativas de Espaços de Descoberta que incluem: Discover Art (Descoberta de Arte), Discover Nature (Descoberta da Natureza) e Discover History (Descoberta da História). Estes são espaços ideais para criar a sua própria arte, observar criaturas minúsculas ao microscópio, ou fazer conexões entre o passado e o presente. São todos bem-vindos!

Apanhe o elevador até aos andares 1, 3 ou 5.

RECEÇÃO

Veja o que temos em exibição hoje e fale com os nossos guias especializados no balcão de informação da receção. Aqui irá encontrar informação sobre as visitas guiadas e ver as exposições temporárias no museu.

Entre no andar 0.

SALA BELFAST (BELFAST ROOM)

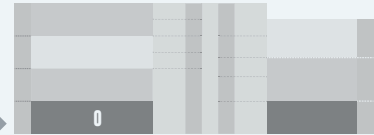
Na Belfast Room irá encontrar exposições temporárias desenvolvidas em parceria com a comunidade.

Entre no andar 0.

HISTÓRIA
WINDOW ON
OUR WORLD
CAFÉ LOJA
BELFAST ROOM

- | | | |
|--|---|--|
|  Balcão de Informação |  Elevadores |  Café |
|  Instalações Sanitárias |  Elevador de Escada |  Acessível, género casas de banho neutras |
|  Fraldário |  Rampa para Cadeira de Rodas |  Sala de Snacks |
|  Vestiário |  Loja | |

VOCE ESTÁ AQUI ▶



ENTRADA PRINCIPAL



LOJA

Na loja do Ulster Museum encontra uma série de artigos cuidadosamente selecionados. Venha explorar as coleções mais a fundo, investigando a nossa vasta coleção de livros, observe o talento de design local ou escolha o melhor presente.

Há sempre qualquer coisa para cada gosto!

Entre no andar 0.



CAFÉ

Tem fome? Está com sorte. No nosso café Wynne & Pym encontrará salgadinhos, almoços e guloseimas, assim como chás de especialidade e café expresso. O café tem o nome dos arquitetos que desenharam o impressionante edifício do museu, com 50 anos entre um e o outro.




Entre no andar 0.



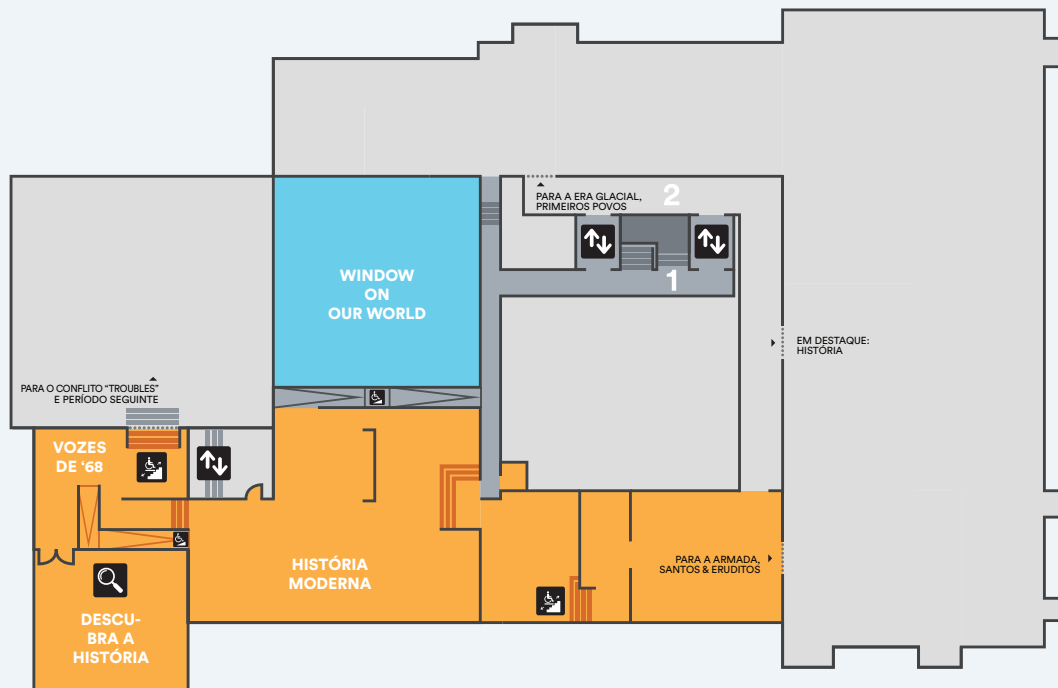
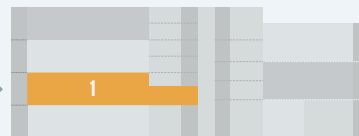
THE TROUBLES & BEYOND (O CONFLITO «TROUBLES» E O PERÍODO SEGUINTE)

Descubra o período do Conflito Troubles e o surgimento contínuo da Irlanda do Norte a partir dos anos de conflito no contexto das influências sociais, económicas, culturais e políticas. Aprenda mais sobre a história do conflito e o impacto que teve no dia-a-dia das pessoas e da comunidade, observando uma vasta gama de objetos que refletem diversas perspetivas e experiências. Muitos dos objetos foram contribuídos diretamente pelo público como parte do projeto 'Collecting the Troubles and Beyond' (Colecionar o Conflito Troubles e o período Seguinte), o qual foi apoiado pelo The National Lottery Heritage Fund.

Entre através da Window on Our World, andar 0.

-  Elevadores
-  Rampa para Cadeira de Rodas
-  Elevador de Escada
-  Discovery Space (Espaço para Descobertas)

VOCE ESTÁ AQUI



HISTÓRIA
WINDOW ON OUR WORLD



DISCOVER HISTORY (DESCUBRA A HISTÓRIA)

O espaço Discover History apresenta de uma forma divertida as coleções de história, arqueologia e de cultura internacional do Ulster Museum. Tente reconstruir uma caveira pré-histórica, tirar uma selfie vestindo um traje da época ou encontrar o maior sapato que jamais terá visto! Terá sempre um guia por perto para responder a quaisquer perguntas.

Entre pela História Moderna, 1.º andar.



HISTÓRIA MODERNA 1500 - 1968

A secção História Moderna foi organizada segundo os eventos e temas mais importantes que aconteceram e que relatam a história da província de Ulster de 1500 a 1968. Os objetos em exposição incluem o traje Dungiven, uma peça de roupa rara do século XVII que foi recuperada de um pântano, e a espada de Henry Joy McCracken, um irlandês famoso que fundou a Sociedade United Irishmen e que foi enforcado em 1798. Muitos dos objetos estão diretamente ligados a eventos e personalidades importantes dos últimos 500 anos – desde Hugh O'Neill e Arthur Chichester, a Isabella Tod e James Connolly.

Entre no 2.º andar. Os visitantes que usam cadeiras de rodas ou carrinhos de bebé podem aceder mais facilmente pelo 1.º andar.



VOZES DE 1968

Esta exposição convida-nos a observar uma nova perspectiva do período crítico da história da Irlanda do Norte, contada por quem esteve diretamente envolvido nesse conflito.

Entre pela História Moderna, 1.º andar.

HISTÓRIA
NATUREZA
WINDOW ON OUR
WORLD (JANELA
PARA O NOSSO
MUNDO)



Elevadores



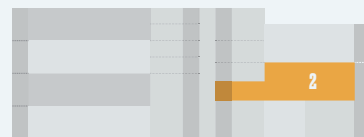
Acessível, gêneros de banheiro neutros



Elevador de Escada



Instalações Sanitárias



VOCÊ ESTÁ AQUI





PRIMEIROS POVOS

Regresse no tempo através das nossas galerias de arqueologia, e observe os primeiros habitantes da Irlanda (cerca de 8000 AC) até às mudanças introduzidas pelos agricultores do neolítico (cerca de 4000 AC). Explore a Idade do Bronze (cerca de 2300 AC), quando se forjaram os primeiros objetos de ouro e metal. Veja os objetos descobertos de cerca de 600 AC, no começo da Idade do Ferro.

Entre no 2.º andar.

TAKABUTI

Veja como as pessoas no Egito viviam há milhares de anos atrás e aprenda sobre a vida e a morte de Takabuti. Logo junto, irá encontrar uma boneca de madeira, assim como pentes, joias e frascos de cosmética que eram usados no dia a dia.

Entre pela secção Early Peoples (Primeiros Povos), 2.º andar.



SAINTS & SCHOLARS (SANTOS & ERUDITOS)

Descubra como o Cristianismo se espalhou em Irlanda (por volta de 500 DC) acompanhado por novas escrituras e objetos feitos pela igreja. Aprenda sobre os invasores Vikings no final da época medieval gaélica da Irlanda (cerca de 1600 DC), marcada pela evidência de conflito.

Entre pela secção Early Peoples (Primeiros Povos), 2.º andar.

ARMADA

Esta é uma coleção de importância internacional dedicada à malfadada Armada Espanhola de 1588 rica em histórias de tragédia e descobertas de tesouros. Os navios que naufragaram junto à costa da Irlanda incluem o Girona, que estava carregado de ouro e riquezas pessoais e o La Trinidad Valencera, que estava repleto de armas de guerra.

Entre pela passagem do 2.º andar.

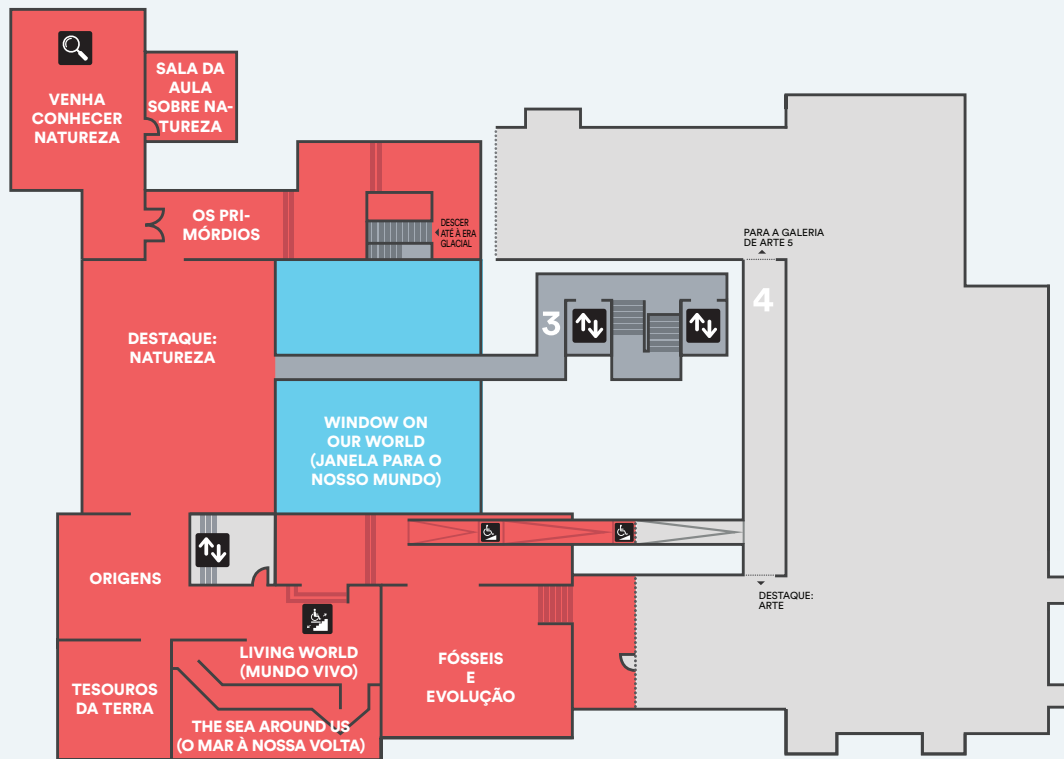
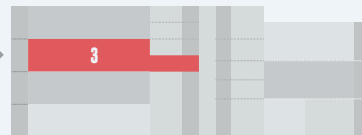
DESTAQUE: HISTÓRIA

Nesta galeria são apresentadas exposições temporárias de história. Estas galerias apresentam coleções e temas mais específicos e em mais detalhe. Para ver o que o museu tem para lhe oferecer, visite a recepção, ou consulte o nosso website.

Entre pela passagem do 2.º andar.

-  Elevadores
-  Rampa para Cadeira de Rodas
-  Elevador de Escada
-  Discovery Space (Espaço para Descobertas)

VOCE ESTÁ AQUI



NATUREZA
WINDOW ON OUR WORLD (JANELA PARA O NOSSO MUNDO)



FÓSSEIS & EVOLUÇÃO

Venha descobrir os fósseis espetaculares em exibição, desde um «cemitério» de minúsculas conchas de amonite a um peixe de 4 metros com uma boca enorme. Veja crânios de elefantes-pigmeus e veados gigantes. Descubra porque é que esqueleto humano é tão parecido ao de um macaco, rato ou toupeira.

Entre pela passagem do 4.º andar.

LIVING WORLD (MUNDO VIVO)

Aprenda mais sobre a vida no planeta Terra - passado e presente. Venha explorar algas fósseis, conchas de formatos estranhos de amonite e os trilobitas em formatos exóticos. Veja estrelas-do-mar, moluscos gigantes e um pinguim imperador. Maravilhe-se com o celacanto, um peixe que até 1938 se pensava estar em extinção, e o pombo-passageiro, que acabou por ser extinto em 1914.

Entre no 3.º andar.

ORIGENS/TESOUROS DO PLANETA TERRA

Experimente tocar num fragmento do núcleo de um planeta, formado no início do nosso Sistema Solar, há cerca de 4,5 mil milhões de anos atrás. Observe as maravilhas dos inúmeros minerais e cristais do Planeta Terra, e a maior exposição que se pode ver no Reino Unido de minerais que brilham com uma incandescência fenomenal sob uma luz ultravioleta.

Entre no 3.º andar.



DESTAQUE: NATUREZA

Uma vez que as nossas deslumbrantes coleções estão repletas de amostras científicas só conseguimos mostrar uma parte das mesmas em cada exposição. Esta galeria apresenta a evolução da ciência de todo o mundo e do universo.

Entre no 3.º andar.

DISCOVER NATURE (DESCUBRA A NATUREZA)

Venha explorar o mundo natural de conchas exóticas, borboletas, fósseis e minerais, animais locais e pássaros. Observe de perto insetos minúsculos ao microscópio e tenha uma experiência interativa com alguns dos objetos maiores – poderá até tocar na cauda de um elefante!

Entre no 3.º andar.

OS PRIMÓRDIOS & A ERA GLACIAL

Passeie pelo tempo e descubra as rochas e os oceanos mais antigos da Irlanda, assim como a época dos dinossauros e paisagens vulcânicas. Aventure-se e desça até à Era Glacial.

Entre no 3.º andar, através do Spotlight (Destaque): Natureza.

VOGÊ ESTÁ AQUI



Elevadores



Rampa para Cadeira de Rodas



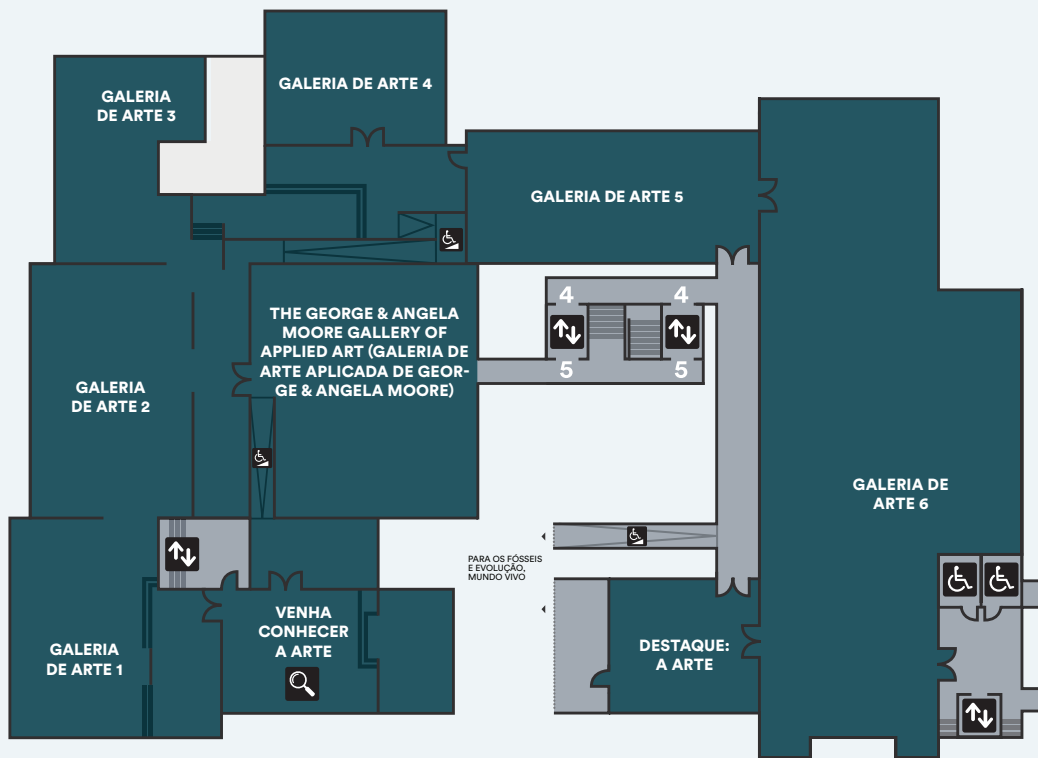
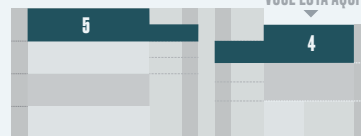
Instalações Sanitárias



Acessível, gêneros neutros



Discovery Space (Espaço para Descobertas)





VENHA DESCOBRIR A ARTE

Este é um espaço divertido e interativo, onde poderá colocar o seu talento artístico em prática com a ajuda dos nossos fantásticos guias. As atividades foram inspiradas nas exposições atuais, para que todos possam aceder à sua veia criativa. É perfeito para miúdos e graúdos, numa sala confortável e espaçosa com bastante luz e vista sobre o Jardim Botânico.

Entre no 5. andar.

THE GEORGE & ANGELA MOORE GALLERY OF APPLIED ART (GALERIA DE ARTE APLICADA DE GEORGE & ANGELA MOORE)

A Arte Aplicada consiste em aplicar o design artístico em objetos de uso corriqueiro. As nossas coleções focam-se em dois períodos em particular - objetos do séc. XIX e contemporâneos. Entre estes, salientamos a fábrica de cerâmica Bellek, vidros, prata e joias irlandeses e esculturas de artistas internacionais.

Entre no 5. andar.



GALERIA 1 & GALERIA 2

Estas duas galerias são utilizadas para as nossas próprias coleções focando a atenção na Arte europeia e irlandesa antes de 1870, assim como outras exposições especiais.

Entre no 5. andar.

GALERIA 3

Esta impressionante galeria é um espaço natural para apresentar a nossa mais famosa coleção de moda.

Entre pela George & Angela Moore Gallery of Applied Art, no 5. andar.



GALERIA 4

Este espaço íntimo é bem apropriado para exposições de obras variadas e de pinturas muito delicadas em papel. Este tipo de exposições geralmente duram apenas um ano, uma vez que os materiais são sensíveis à luz.

Entre no 4. andar.

GALERIA 5

A «Irish Art after 1870» (Arte irlandesa após 1870) constitui o centro da nossa coleção, por isso é apresentada no centro das nossas galerias de arte. Ocasionalmente este espaço é utilizado para exposições temporárias.

Entre no 4. andar.

GALERIA 6

Este é o espaço maior e mais flexível do museu. Aqui pode-se ver regularmente obras do século XX assim como coleções de arte contemporânea. Este espaço impressionante também acolhe regularmente exposições temporárias de temas variados.

Entre no 4. andar.

DESTAQUE: ARTE

Aqui encontrará coleções nossas e outras exposições por vezes emprestadas de outros museus, com apresentações «in-focus» sobre o trabalho de diferentes artistas, escolas e temas.

Entre pela passagem do 4.º andar.

ULSTER FOLK MUSEUM (MUSEU FOLCLÓRICO DE ULSTER)



Viaje ao passado e veja como era a vida em Ulster há mais de 100 anos atrás.

O Museu Ulster Folk Museum funciona ao ar livre e é um museu de história viva que se centra na pequena cidade de Ballycultra com o seu mercado vibrante, e seus edifícios autênticos, cada um cuidadosamente transportado do seu local de origem. Veja um dos primeiros filmes sonoros no cinema da cidade, envie uma carta do correio ou compre alguns doces da loja da esquina.

As pessoas aqui vivem e vestem-se a rigor, como faziam os seus antepassados. Veja um ferreiro a forjar ferro. Converse um pouco

com um artesão de cestos e veja as suas mãos a trabalhar juncos, vimes ou palha. Passeie pelo campo e observe as casas pintadas de branco salpicadas pelos montes. Irá ver os animais que trabalham na fazenda, tais como cavalos, burros e galinhas. Observe também como a vida numa quinta pode ser dura, mas também tem o seu lado positivo.

Horário de abertura:

Março a setembro,
Terça a domingo das 10.00 - 17.00

Outubro a fevereiro,
Terça a sexta-feira das 10.00 - 16.00
Sábado e domingo 11.00 - 16.00

ULSTER TRANSPORT MUSEUM (MUSEU DO TRANSPORTE DE ULSTER)



Venha descobrir uma das coleções de transportes mais impressionantes da Europa, escolhida para contar a história das mudanças tecnológicas e sociais que ocorreram na Irlanda desde o início da era moderna.

Irá encontrar imponentes locomotivas, carruagens puxadas a cavalo, motas antigas e carros de todos os tipos e tamanhos. Estes preciosos veículos indicam o percurso que o povo local tenaz foi talhando para engenhar meios mais rápidos e eficientes para se deslocar. Esta é uma fonte de inspiração para designers, engenheiros e aventureiros do futuro.

As peças mais relevantes incluem um automóvel original

DeLorean, que foi fabricado na Irlanda do Norte e ficou famoso por ter sido usado na trilogia «Regresso ao Futuro». Depois veja a Maedb, a locomotiva a vapor mais potente que jamais circulou nos caminhos ferroviários da Irlanda, e o pequeno SC1, um dos modelos de avião de caça mais antigos, que levanta voo na vertical.

Horário de Abertura :

Março a setembro,
Terça a domingo das 10.00 - 17.00

Outubro a fevereiro,
Terça a sexta-feira das 10.00 - 16.00
Sábado e domingo 11.00 - 16.00

ULSTER AMERICAN FOLK PARK

Embarque numa viagem épica no tempo e no vasto Oceano Atlântico, para descobrir a história da imigração irlandesa. Venha descobrir o mundo rural da província de Ulster que ficou para trás quando os emigrantes partiram para a América e observe a viagem difícil que fizeram por mar e a sociedade colonial a que se juntaram quando chegaram à América.

Caminhe pelo mundo rural da província de Ulster do século XIX, cuidadosamente recriado nos edifícios originais que foram transportados tijolo a tijolo até

aqui. Venha a bordo do Brig Union, uma réplica bastante fiel de um navio que fazia o transporte de emigrantes. Explore o Novo Mundo e veja as soluções inventivas desenvolvidas pelos emigrantes para lidar com os desafios de uma vida nova em circunstâncias difíceis.

Experimente o passado com atividades interativas tais como fiar o linho, dançar no celeiro e cozinhar comida tradicional. Observe o ferreiro e o cordoeiro a trabalhar ou assista a uma aula na escola.



Horário de abertura:

Março a junho,
Terça a domingo das 10.00 - 17.00

Julho & agosto,
Diariamente das 10.00 - 17.00

Setembro,
Terça a domingo das 10.00 - 17.00

Outubro a fevereiro,
Terça a sexta-feira das 10.00 - 16.00
Sábado e domingo 11.00 - 16.00

APOIE OS MUSEUS HOJE

Se possível faça uma contribuição e colabore para cuidarmos do nosso precioso património nacional. As suas contribuições irão diretamente para ações de preservação, restauração e exposição de inúmeros artefatos, obras de artes e fotografias. Poderá dar o seu apoio aos museus de duas maneiras:

INSCREVA-SE JÁ COMO SÓCIO

Ao se inscrever como sócio anual, irá contribuir para os museus e receber benefícios fantásticos tais como a entrada livre no museu Ulster Folk Museum (Museu Folclórico de Ulster), Ulster Transport Museum (Museu do Transporte de Ulster) e o Ulster American Folk Park (Parque Folclórico Americano). Irá também receber descontos nas nossas lojas e casas de chá.

Para mais informações sobre como se tornar sócio, ou fazer um donativo para o seu museu, visite o nosso site em nmni.com/get-involved.

FAÇA UM DONATIVO

Os seus donativos contribuem para que se possa manter a entrada livre para o Ulster Museum . Contribuem também para financiar o nosso trabalho e para podermos partilhar os tesouros dos nossos museus com escolas, jovens, idosos e outras pessoas que de outro modo não teriam oportunidade de visitar-nos.

Todos os donativos podem ser incorporados no esquema de isenção fiscal «Gift Aid» disponibilizado pelo governo a organizações sem fins lucrativos, o que nos permite receber mais 25p por cada £1 recebida.