

NNN
ULSTER
MUSEUM



МАПА

ЛАСКАВО ПРОСИМО ДО МУЗЕЮ ОЛЬСТЕРА

Досліджуйте мистецтво, природу та історію в будь-якому порядку, користуючись ліфтами біля рецепції. Рівні музею утворюють спіраль – повернувши ліворуч, ви підніметеся в бік картинних галерей, повернувши праворуч – спуститесь до рецепції. Наш найдоступніший маршрут починається на рівні 5 в Галереї прикладного мистецтва Джорджа і Анджели Мур.

Відкрито: 10:00 – 17:00, вівторок–неділя та певні банківські вихідні.

Отримайте максимум від свого візиту

- Будь ласка, не торкайтеся експонатів та витворів мистецтва.
- Будь ласка, не приносьте в галереї їжу та напої.
- Будь ласка, слідкуйте за своїми дітьми.
- Будь ласка, не бігайте, щоб забезпечити себе та інших відвідувачів.
- Будь ласка, залиште сумки в гардеробі біля рецепції.
- Поважайте спокій та почуття інших відвідувачів.
- Фотографування вітається, але, будь ласка, не використовуйте спалах.
- В будівлі забороняється палити та вейпити.

Відвідайте ulstermuseum.org щоб ознайомитися з усіма нашими правилами та інструкціями.



МИСТЕЦТВО

Ознайомтеся з найкращими зразками національних колекцій в наших прекрасних художніх галереях. Тут ви знайдете все, починаючи з творів 16 століття і закінчуючи ультрасучасною модою та меблями, картинами, гравюрама, скульптурою та виробами зі срібла. Перегляньте тематичні виставки робіт місцевих, національних та міжнародних митців. Відвідайте наш сайт, щоб отримати детальну інформацію про те, що саме буде відбуватися під час вашого відвідування.

Підніміться на ліфті на рівень 5.

ПРИРОДА

Відкрийте для себе чудеса світу природи та дізнайтеся про походження Землі в наших природничо-наукових галереях. Роздивіться прекрасні кристали і дивовижні скам'янілості та дізнайтеся, як майже два мільярди років геологічної історії збереглися в гірських породах цього острова.

Підніміться на ліфті на рівень 3.

ІСТОРІЯ

Пориньте в історію від перших мешканців Ольстера через бурхливі часи воєн і конфліктів до періодів мирного розвитку і прогресу. Наша колекція містить безліч захоплюючих артефактів, датованих від 10 000 років тому до наших днів. Зверніть увагу на стародавнє золото і механічний ткацький верстат від найбільшого у світі виробника льону.

Підніміться на ліфті на рівень 1 або 2.

ВІКНО В НАШ СВІТ

«Вікно в наш світ» здійснюється на три поверхи через центр будівлі і містить найбільш вражаючі експонати з кожної з наших колекцій. Тут домінує копія одного з найбільш вражаючих ірландських кельтських хрестів і гармата, піднята із затонулого корабля іспанської армади.

Підніміться пандусом від рецепції або зазирніть у «Вікно в наш світ» з галерей нової історії чи природи.

ПРОСТОРИ ВІДКРИТТІВ

Познайомтеся з нашими колекціями по-новому в наших інтерактивних Просторах відкриттів – Відкрийте мистецтво, Відкрийте природу та Відкрийте історію. Це ідеальні місця, щоб створити власний витвір мистецтва, зблизька роздивитися крихітних істот під мікроскопом або простежити зв'язок між минулим і сьогоденням. Запрошується кожний і кожна!

Підніміться на ліфті на рівень 1, 3 або 5.

РЕЦЕПЦІЯ

Дізнайтеся, що у нас відбувається сьогодні, та поспілкуйтеся з нашими експертами-гідами біля інформаційної стійки на рецепції. Збирайтеся тут на регулярні екскурсії та переглядайте поточні стенди, які демонструють все, що пропонує наш музей.

Вхід на рівні 0.

БЕЛФАСТСЬКА ЗАЛА

У Белфастській залі регулярно проводяться тимчасові виставки, організовані у партнерстві з громадою.

Вхід на рівні 0.

ІСТОРІЯ
ВІКНО В
НАШ СВІТ
КАВ'ЯРНЯ
КРАМНИЦЯ
БЕЛФАСТСЬКА
ЗАЛА

-  Стійка інформації
-  Ліфти
-  Кав'ярня
-  Туалети
-  Сходовий підйомник
-  Доступні гендерно нейтральні туалети
-  Кімната для передягання малечі
-  Пандус для візків
-  Закусочна
-  Гардероб
-  Крамниця
-  Перша допомога
-  Дефібрилятор (АЗД)

ВИ
 ЗНАХО-
 ДИТЕСЯ
 ТУТ

0



ГОЛОВНИЙ
ВХІД



КРАМНИЦЯ

У крамниці музею Ольстера на вас чекає ретельно відібраний асортимент товарів. Детальніше дослідіть наші колекції, заглибившись у широкий асортимент книг, познайомтеся з витворами найталановитіших місцевих дизайнерів або знайдіть ідеальний подарунок. Кожен знайде щось для себе!

Вхід на рівні 0.



КАВ'ЯРНЯ

Зголодніли? Вам пощастило. У нашому кафе Wynne & Pym ви знайдете смачні солони закуски, обідні страви та солодощі разом з вишуканими чаями та кавою еспресо. Кав'ярня названа на честь архітекторів, які проектували цю дивовижну будівлю з різницею в 50 років.

Вхід на рівні 0.



ЛИХОЛІТТЯ І ПОЗА НИМ

Дослідіть період Лихоліття і постійне відродження Північної Ірландії після багаторічного конфлікту в контексті ширших соціальних, економічних, культурних і політичних впливів. Дізнайтеся більше про історію цього конфлікту та його вплив на повсякденне життя, людей і спільноти через вражаючу колекцію предметів, що відображають різноманітні погляди та досвід. Багато з них були передані музею безпосередньо громадськістю в рамках проекту «Колекції Лихоліття і поза ним», підтриманого Фондом спадщини Національної лотереї.

Вхід через «Вікно в наш світ» на рівні 0.



ВІДКРИЙТЕ ІСТОРІЮ

Простір «Відкрийте історію» пропонує цікавий спосіб дослідити колекції музею Ольстера з історії, археології та світових культур. Спробуйте реконструювати доісторичний череп, зробіть селфі в історичному костюмі та знайдіть найбільший черевик, який ви коли-небудь бачили! Наш гід завжди готовий відповісти на будь-які ваші запитання.

Вхід через «Нову історію» на рівні 1.



НОВА ІСТОРІЯ 1500-1968 РР.

Експозиція «Нова історія» побудована навколо визначних подій і тем, що дають уяву про історичну провінцію Ольстер з 1500 по 1968 рік. Серед експонатів виставки можна побачити костюм з Дангівена, раритетне вбрання 16-го століття, знайдене в болоті, та меч Генрі Джоя Маккракена, видатного ірландця-юніоніста, повішеного в 1798 році. Багато експонатів безпосередньо пов'язані з ключовими подіями та особистостями останніх 500 років – від Г'ю О'Ніла та Артура Чичестера до Ізабелли Тод та Джеймса Коннолі.

Вхід з рівня 2. Користувачі інвалідних та дитячих візочків можуть отримати зручніший доступ до більшої частини галереї з рівня 1.

ГОЛОСИ 68

ГОЛОСИ 1968

Ця виставка заохочує свіжий погляд на важливий період в історії Північної Ірландії, розказаний словами тих, хто брав у ній безпосередню участь.

Вхід через «Нову історію» на рівні 1.



СВЯТІ ТА ВЧЕНІ

Дізнайтеся, як поширення християнства в Ірландії (близько 500 р. н.е.) супроводжувалося появою нових писемних пам'яток і предметів, виготовлених для церкви. Довідайтеся про загарбників-вікінгів і кінець середньовічної гельської Ірландії (близько 1600 р. н.е.), відзначений свідченнями конфліктів.

Вхід через «Ранні народи» на рівні 2.

РАННІ НАРОДИ

Пориньте у минуле через наші археологічні галереї, від перших поселенців Ірландії (близько 8000 років до н.е.) до змін, які принесли з собою фермери неоліту (близько 4000 років до н.е.). Дослідіть бронзову добу (близько 2300 року до н.е.), коли були викувані перші золоті та металеві предмети. А потім ознайомтеся з предметами, датованими приблизно 600 роком до н.е., тобто початком залізної доби.

Вхід на рівні 2.

СТАРОДАВНІЙ ЄГИПЕТ

Подивіться, як жили люди в Єгипті тисячі років тому, і дізнайтеся про історію життя і смерті Такабуті. Поруч ви також знайдете дитячу дерев'яну ляльку, гребінці для волосся, ювелірні прикраси та косметичні баночки, які колись були у повсякденному вжитку.

Вхід через «Ранні народи» на рівні 2.

АРМАДА

Ця колекція міжнародного значення, присвячена нещасливій іспанській армаді 1588 року, рясніє історіями трагедії та скарбів. Серед кораблів, що затонули біля ірландського узбережжя, – «Жирона», навантажена золотом і особистими багатствами, та «Ла Трінідад Валенсера», начинений зброєю.

Вхід з доріжки рівня 2.

ІНКЛЮЗИВНА ГЛОБАЛЬНА ІСТОРІЯ

Ця експозиція репрезентує початок нашого шляху до деколонізації, розмаїття та інклюзії. Завдяки цій виставці музей Ольстера переосмислює свою колекцію світових культур, щоб краще зрозуміти складні світові історії, що складаються з близько 4 500 експонатів, а також можливі варіанти їхньої подальшої долі.

Вхід з доріжки рівня 2.



Ліфти



Пандус для крісел колісних



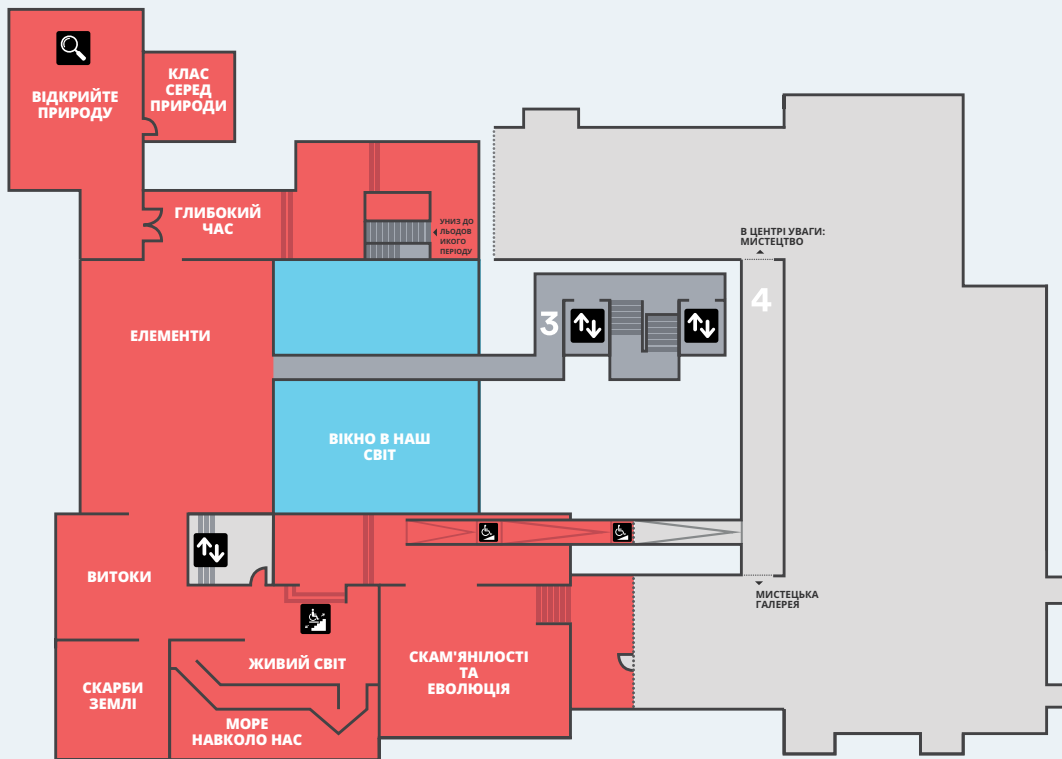
Сходовий підйомник



Простір відкриттів

ВИ
ЗНАХО-
ДИТЕСЯ
ТУТ

3



ПРИРОДА
ВІКНО В
НАШ СВІТ



СКАМ'ЯНІЛОСТІ ТА ЕВОЛЮЦІЯ

Дослідіть вражаючі скам'янілості від «кладовища» крихітних мушель амонітів до зубастої чотириметрової риби. Розгляньте черепи карликових слонів і гігантських оленів. Дізнайтеся, чому ваш скелет не надто відрізняється від скелета мавпи, миші чи крота.

Вхід з доріжки рівня 4.

ЖИВИЙ СВІТ

Дізнайтеся більше про життя на Землі – як минуле, так і сучасне. Дослідіть скам'янілі водорості, фантастичні мушлі амонітів та інопланетні форми трилобітів. Подивіться на сучасних морських зірок, гігантських молюсків та імператорського пінгвіна. Помилуйтеся целакантом, рибою, яка вважалася вимерлою до 1938 року, і пасажирським голубом, знищеним до 1914 року.

Вхід на рівні 3.

ВИТОКИ/ СКАРБИ ЗЕМЛІ

Доторкніться до фрагменту з ядра планети, що сформувалося на зорі нашої Сонячної системи 4,5 мільярди років тому. Подивуйтеся розмаїттю мінералів і кристалів, знайдених на Землі, а також найбільшій у Великій Британії експозиції мінералів, які яскраво сяють під ультрафіолетовим світлом.

Вхід на рівні 3.



ЕЛЕМЕНТИ

Наша експозиція «Елементи» відправить вас у подорож від камінів під вашими ногами до найвіддаленіших і найдавніших куточків Всесвіту. Все, від мікроскопічних вірусів до величезних галактик, складається з елементів. На нашій унікальній виставці ви зможете дізнатися, як виглядають елементи, де вони утворюються, як ми їх використовуємо і коли вони вважаються небезпечними.

Вхід на рівні 3.

ВІДКРИТЕ ПРИРОДУ

Дослідіть світ природи від екзотичних мушель, метеликів, скам'янілостей та мінералів до місцевих тварин і птахів. Розгляньте під мікроскопом крихітних комах і помацайте руками деякі великі об'єкти – ви навіть зможете доторкнутися до слонячого хвоста!

Вхід на рівні 3.

ГЛИБОКИЙ ЧАС І ЛЬОДОВИКОВИЙ ПЕРІОД

Відправляйтесь у подорож крізь час і відкритий для себе найстаріші скелі Ірландії, стародавні океани, епоху динозаврів і вулканічні ландшафти. Спустіться вниз і пориньте у льодовиковий період.

Вхід на рівні 3 через «Увага: Природа».



Ліфти



Пандус для крісел
колісних



Вбиральні

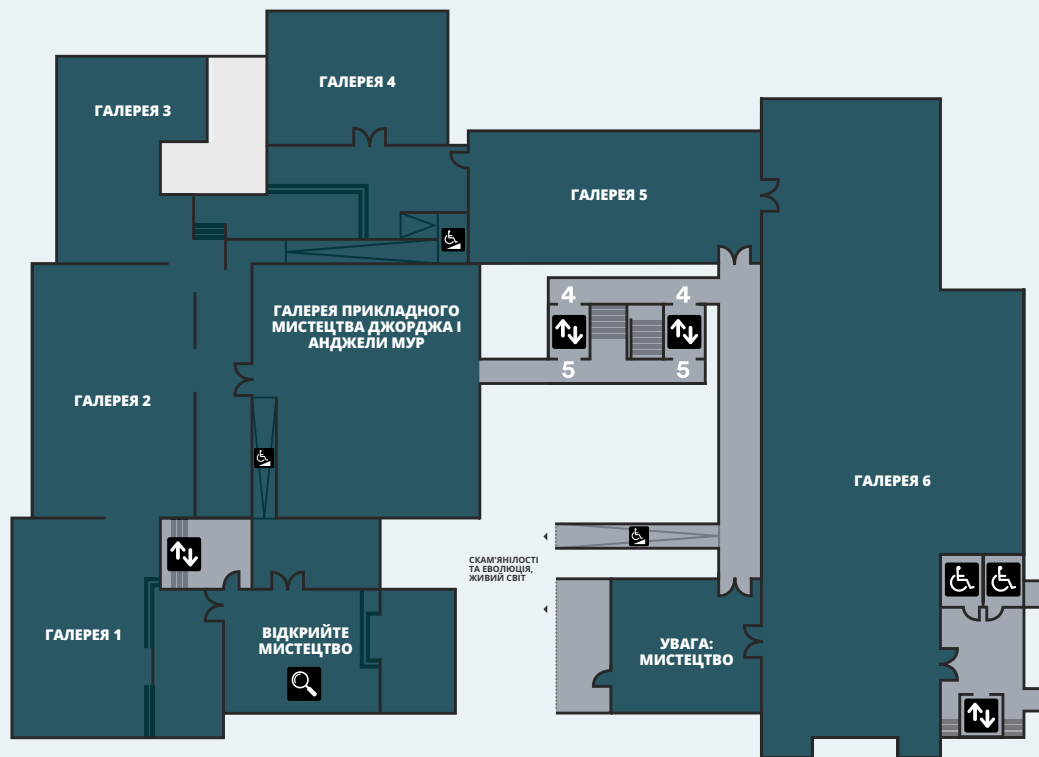
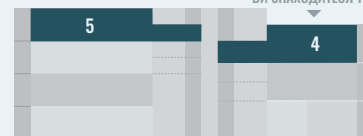


Доступні гендерно
нейтральні вбиральні



Простір відкриттів

ВИ ЗНАХОДИТЕСЯ ТУТ





ВІДКРИТЕ МИСТЕЦТВО

Цей веселий і практичний простір – чудове місце для того, щоб розвинути свої мистецькі навички під керівництвом наших досвідчених гідів. Заняття черпають натхнення з поточних виставок, щоб спонукати вас до створення власних творінь. Ці заняття у світлому та просторому приміщенні з видом на ботанічний сад ідеально підходять як для дітей, так і для дорослих.

Вхід на рівні 5.

ГАЛЕРЕЯ ПРИ- КЛАДНОГО МИСТЕЦТВА ДЖОРДЖА І АНДЖЕЛИ МУР

Прикладне мистецтво – це застосування художнього дизайну до предметів повсякденного вжитку. Наші колекції мають два напрямки: 18 століття та сучасність. Серед основних експонатів можна виділити студійну кераміку Belleek, ірландське скло, срібло, ювелірні прикраси та скульптурні роботи міжнародних митців.

Вхід на рівні 5.



ГАЛЕРЕЯ 1 І ГАЛЕРЕЯ 2

Ці два простори призначені для наших власних колекцій, з акцентом на європейське та ірландське мистецтво до 1870 року, а також для спеціальних виставок.

Вхід на рівні 5.

ГАЛЕРЕЯ 3

Тут проводяться тимчасові виставки прикладного мистецтва, в тому числі наших видатних колекцій одягу та текстилю.

Вхід через галерею прикладного мистецтва Джорджа і Анджели Мур на рівні 5.



ГАЛЕРЕЯ 4

Цей інтимний простір чудово підходить для різноманітних і нерідко делікатних робіт на папері. Експозиції цих робіт тривають не довше року, оскільки матеріали чутливі до світла.

Вхід на рівні 4.

ГАЛЕРЕЯ 5

Ірландське мистецтво після 1870 року займає центральне місце в нашій колекції, тому ми виставляємо його в самому центрі наших художніх галерей. Іноді цей простір також використовується для тимчасових експозицій.

Вхід на рівні 4.

ГАЛЕРЕЯ 6

Найбільша і найнечкіша з наших галерей. Тут регулярно можна побачити роботи з наших колекцій мистецтва 20-го століття та сучасного мистецтва. Також ми організуємо у цьому вражаючому просторі різноманітні тимчасові експозиції.

Вхід на рівні 4.

УВАГА: МИСТЕЦТВО

Тут ми висвітлюємо наші власні колекції, а також час від часу позичені колекції, присвячені різним художникам, школам і темам.

Вхід з доріжки рівня 4.



ULSTER FOLK MUSEUM

Відвідайте Ольстер таким, яким він був понад 100 років тому в цьому музеї під відкритим небом неподалік від Белфаста. Дізнайтеся, як відновлення зв'язку зі звичаями і традиціями минулого може допомогти нам розвиватися і процвітати в сучасному світі.

Познайомтеся зі стилями життя в минулому і сьогодні, досліджуючи автентичні будівлі-експонати міста і сільської місцевості. Вас зустрінуть гіді в костюмах, які допоможуть оживити автентичну атмосферу.

Тут ви побачите, як талановиті майстри щоденно демонструють повсякденні навички, що передавалися з покоління в покоління, такі як плетіння кошків, ковальство та випікання хліба.

Відвідайте ulsterfolkmuseum.org, щоб дізнатися години роботи та вартість вхідних квитків.



ULSTER TRANSPORT MUSEUM

Відправляйтеся у подорож у часі та відкрийте для себе епічну історію транспорту та соціальних змін у цій частині світу.

Надихніться інженерними гігантами цього маленького острова, чий новаторські винаходи на суші, морі та в небі сформували наш сучасний світ.

Побувайте на паровому потязі, в тому числі на культовому Meadb. Дослідіть історію «Титаніка» за допомогою сотень справжніх предметів White Star. Відвідайте галерею «Музею інновацій», щоб дізнатися історію дивовижних місцевих винаходів, включаючи автомобіль DeLorean, що оживає завдяки звуковому та світловому шоу.

Відвідайте ulstertransportmuseum.org, щоб дізнатися години роботи та вартість вхідних квитків.

ULSTER AMERICAN FOLK PARK

Пориньте в історії тисяч людей, які вирушили в незвичайну подорож з Ольстера до Америки у 18-му та 19-му століттях.

Захоплюючі виставки та інтерактивні експозиції, зокрема копія корабля Brig Union у натуральну величину, на якому багато хто відправлявся у подорож, оживляють історію, переносючи вас із сільської місцевості Ольстера у краєвиди Америки.

Пройдіться автентично відтвореними вулицями та садибами, поспілкуйтеся з костюмованими гідми і поспостерігайте за традиційними промислами та навичками в дії.

Відвідайте ulsteramericanfolkpark.org, щоб дізнатися години роботи та вартість вхідних квитків.



ULSTER AMERICAN FOLK PARK



ДОСТУП ДО МУЗЕЮ

Музей Ольстера для всіх.
Ми працюємо над тим, щоб зробити музей доступнішим для всіх.

Якщо вам потрібна додаткова інформація, будь ласка, поговоріть з нами на рецепції (рівень 0) або зверніться до одного з наших гідів для відвідувачів.

Електронна пошта
ulstermuseumreception@nationalmuseumsni.org

Телефон
028 9044 0000



Багато наших галерей мають пандуси, ви можете знайти їх позначки на мапі або попросити нашу команду скласти для вас найкращий маршрут. Галерея «Стародавні часи» не підходить для використання інвалідних та дитячих візочків.

У нас є ручні візки та з електроприводом для всіх, кому вони можуть знадобитися. Щоб скористатися, будь ласка, зверніться до рецепції.



Деякі з наших галерей обладнані сходовими підйомниками. Ними може керувати лише персонал, тому, будь ласка, зверніться до одного з гідів для відвідувачів.

**Поділіться з нами своєю думкою.
Відскануйте тут, щоб взяти участь у нашому опитуванні.**

ulstermuseum.org



Всі наші тимчасові експозиції на рівнях 4 та 5 мають підписи великими літерами. Примірник цих підписів можна взяти в галереї або попросити у члена нашої команди.

Деякі з наших колекцій чутливі до світла. Щоб захистити їх, ми інколи приглушуємо освітлення в деяких галереях.



На рецепції на рівні 0 є слухова петля. Усі відео в музеї мають субтитри англійською мовою.



На першому поверсі розташовані вдосконалені доступні вбиральні з пристосуваннями для переодягання. Прямуйте за вказівниками до Белфастської зали.



У музеї іноді буває людно і шумно. Найтихіший час для відвідування – це зазвичай з 10:00 до 11:00, але він може мінятися. Зв'яжіться з нами, щоб дізнатися більше.

