

**ULSTER
MUSEUM**

خریطة

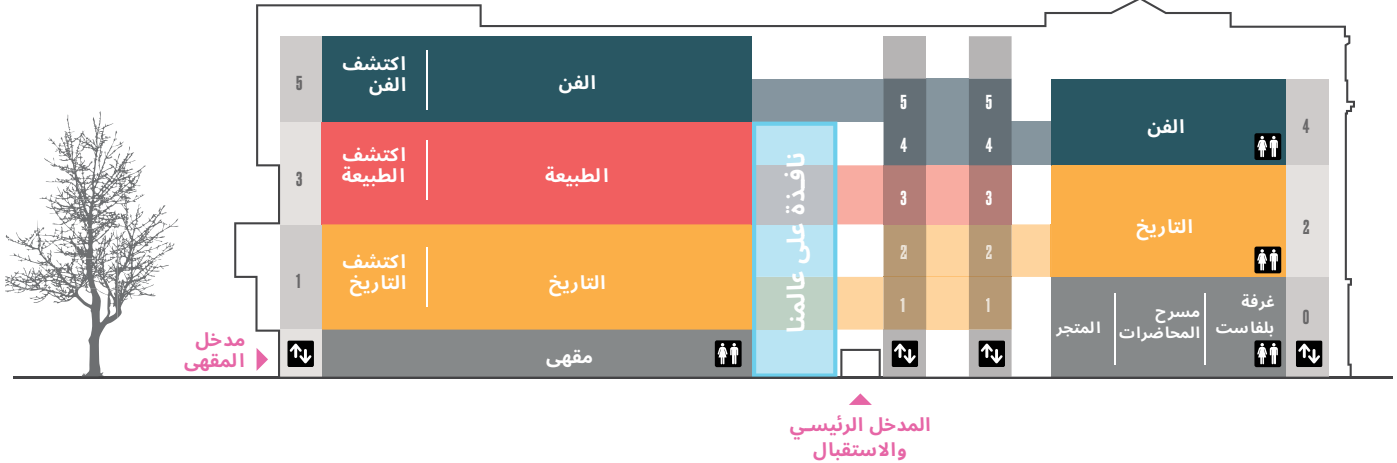
أوقات الفتح: 10:00 - 17:00، من الثلاثاء إلى الأحد واختيار العطلات الرسمية.

مرحباً بكم في متحف أولستر

استكشف الفن والطبيعة والتاريخ بأي ترتيب تريده باستخدام المصاعد القريبة من مكتب الاستقبال. تشكل مستويات المتحف دوامة - عندما تنعطف يساراً، ستصعد نحو المعارض الفنية، وعندما تنعطف يميناً، ستنزل إلى مكتب الاستقبال. يبدأ طريقنا الأكثر سهولة في المستوى 5 في معرض جورج وأنجيلا للفنون التطبيقية.

حقق أقصى استفادة من زيارتك

- احترم تجربة الزوار الآخرين.
- نرحب بالتصوير الفوتوغرافي، ولكن من فضلك لا تستخدم الفلاش.
- ممنوع التدخين أو التدخين الإلكتروني في المبنى، من فضلك.
- قم بزيارة ulstermuseum.org لجميع إرشاداتنا و تعليماتنا.
- من فضلك لا تلمس الأشياء أو القطع الفنية.
- لا يسمح بالطعام أو الشراب في صالات العرض، من فضلكم.
- يرجى الإشراف على أطفالك.
- من فضلك لا تركز! وذلك للحفاظ على سلامتك أنت والزوار الآخرين.
- يرجى ترك الحقائب في غرفة حفظ المعاطف بالقرب من مكتب الاستقبال.



الفن

تعرف على أفضل ما في المجموعات الوطنية في معارضنا الفنية الجميلة. ستكتشف الأعمال من القرن 16 إلى الأزياء الحديثة للغاية والأثاث واللوحات والمطبوعات والنحت و الفضيّات. شاهد المعارض المميزة من أعمال الفنانين المحليين والوطنيين والدوليين. قم بزيارة موقعنا على الإنترنت للحصول على تفاصيل حول ما سيكون معروضاً عند زيارتك.

استقل المصعد إلى المستوى 5.

الطبيعة

اكتشف عجائب العالم الطبيعي وأصول الأرض في معارض العلوم الطبيعية لدينا. تأمل البلورات الجميلة والحفريات المذهلة واستكشف كيف يتم الحفاظ على ما يقرب من ملياري عام من التاريخ الجيولوجي في صخور هذه الجزيرة.

استقل المصعد إلى المستوى 3.

التاريخ

رحلة عبر التاريخ وأنت تنتقل من أوائل الناس في أولستر، ومن خلال الأوقات المضطربة من الحرب والصراع إلى فترات التطور والتقدم السلمى. تحتوي مجموعتنا على ثروة من القطع الأثرية الرائعة منذ 10000 عام حتى يومنا هذا. فتش عن الذهب القديم ونول الطاقة من أكبر منتج للمنسوجات في العالم.

استقل المصعد إلى المستوى 1 أو 2.

نافذة على عالنا

يرتفع نافذة على عالنا على مدى ثلاثة طوابق عبر وسط المبنى ويضم القطع الأكثر إثارة للإعجاب من كل مجموعة من مجموعتنا. يهيمن عليها نسخة طبق الأصل من واحدة من أكثر الصلبان السلطية إثارة للإعجاب في أيرلندا ومدفع تم استرداده من السفن الغارقة في الأرمادا الإسبانية.

يمكنك المشي على المنحدر من مكتب الاستقبال أو رؤية نافذة على عالنا من التاريخ الحديث أو معارض الطبيعة.

مساحات الاكتشاف

جرب مجموعتنا بطرق مختلفة وذلك في مساحات الاكتشاف العملية - اكتشف الفن واكتشف الطبيعة واكتشف التاريخ. إنها الأماكن المثالية لإنشاء فنك الخاص، أو الاقتراب من المخلوقات الصغيرة تحت المجهر، أو إجراء روابط بين الماضي والحاضر. نحن نرحب بالجميع!

استقل المصعد إلى المستويات 1 أو 3 أو 5.

استقبال

اكتشف ما يحدث اليوم و تعرف على مرشدينا الخبراء في المعلومات مكتب في الاستقبال. اجتمعوا هنا من أجل جولات منتظمة ومشاهدة العروض المؤقتة التي تعرض كل ما يقدمه المتحف.

أدخل في المستوى 0.

غرفة بلفاست

تستضيف غرفة بلفاست معارض مؤقتة منتظمة تم تطويرها بالشراكة مع المجتمع.

أدخل في المستوى 0.



أنت هنا ▶

مقهى
في أماكن يسهل
الوصول إليها -
مراحيض محايدة/
غير محددة الجنس
غرفة الوجبات الخفيفة

المصاعد
مصعد الدرج
منحدر للكرسي المتحرك
متجر

مكتب الاستعلامات
مرافق المراحيض
تغيير حفاظات الطفل
غرفة حفظ المعاطف
الإسعافات الأولية
AED



المدخل الرئيسي

التاريخ
نافذة على
عالمانا
مقهى
متجر
غرفة
بلقايت



المتاعب وما بعدها

استكشف الاضطرابات وانبعث أيرلندا الشمالية والخروج من سنوات الصراع في سياق تأثيرات اجتماعية واقتصادية وثقافية وسياسية أوسع. تعرف على المزيد حول تاريخ النزاع وتأثيره على الحياة اليومية والأشخاص والمجتمعات من خلال مجموعة رائعة من الأشياء التي تعكس وجهات نظر وخبرات متنوعة. ساهم الجمهور بالعديد من الأشياء مباشرة كجزء من مشروع "جمع المشاكل وما بعدها"، بدعم من الصندوق الوطني The National Lottery Heritage Fund.

أدخل من خلال نافذة على عالمنا، المستوى 0.



مقهى

جائع؟ أنت محظوظ. ستجد في مقهى Wynne & Pym وجبات خفيفة لذيدة ووجبات وقت الغداء والحلويات جنباً إلى جنب مع ما يميزنا من الشاي والإسبريسو الفاخر قهوة. تم تسمية المقهى على أسماء المهندسين المعماريين الذين صمموا هذا المبنى المذهل، على مدى 50 عاماً.

أدخل في المستوى 0.



متجر

اعثر على مجموعة منسقة بعناية من البضائع في متجر متحف أولستر. استكشف مزيد من المجموعات من خلال الخوض في مجموعة من الكتب، تصفح أفضل مواهب التصميم المحلية أو اختر الهدية المثالية. هناك ما يرضي كل الأذواق!

أدخل في المستوى 0.

أصوات 68



أصوات 1968

يشجع هذا المعرض على الفاء نظرة جديدة على نقطة حاسمة من فترة في تاريخ أيرلندا الشمالية، رويت على حد تعبير بعض المتورطين بشكل مباشر في تلك الفترة.

أدخل من خلال التاريخ الحديث، المستوى 1.

التاريخ الحديث 1500 - 1968

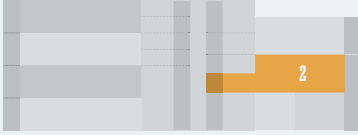
يتم ترتيب التاريخ الحديث حول أحداث وموضوعات جديرة بالملاحظة تحكي قصة مقاطعة اوليستر التاريخية من 1500 إلى 1968. تشمل الأشياء المعروضة زي Dungiven، وهو ثوب نادر من القرن 16 تم استرداده من مستنقع، وسيف هنري جوي مكراكين، الأيرلندي الإتحادي الشهير الذي شنق في عام 1798. العديد من المعروضات، ترتبط ارتباطا مباشرا بالأحداث والشخصيات الرئيسية من السنوات الـ 500 الماضية - من هيو أونيل وأرثر تشيتشيستر، إلى إيزابيل تود وجيمس كونولي.

أدخل في المستوى 2، يمكن لمستخدمي الكراسي المتحركة والعربات، الوصول بسهولة إلى معظم أجزاء المعرض من المستوى 1.

اكتشف التاريخ

توفر مساحة Discover History طريقة ممتعة لاستكشاف مجموعات التاريخ والآثار وثقافات العالم في متحف أولستر. حاول إعادة بناء جمجمة ما قبل التاريخ، أو التقط صورة شخصية في زي الفترة أو ابحث عن أكبر حذاء رأبته على الإطلاق! هناك مرشد المتحف للإجابة على أي أسئلة.

أدخل من خلال التاريخ الحديث، المستوى 1.



دورات مياه سهلة الوصول
ومحايدة للجنسين



دورات المياه



المصاعد



الدرج



تاريخ
طبيعة
نافذة على
عالمنا

القديسين والعلماء

اكتشف كيف كان انتشار المسيحية في أيرلندا (حوالي 500 م) مصحوبا بكتابات وأشياء جديدة صنعت للكنيسة. تعرف على غزاة الفايكنج ونهاية أيرلندا الغيلية في العصور الوسطى، والتي تركت إدلة على الصراع (حوالي 1600 بعد الميلاد).

أدخل من خلال قسم الشعوب التي عاشت مبكرا، الى المستوى 2.



تاريخ عالمي شامل

يمثل هذا المعرض بداية رحلتنا نحو التنوع والشمول و إنهاء الاستعمار. من خلال هذا المعرض، يعيد متحف أولستر تقييم مجموعة ثقافات العالم الخاصة به، لفهم القصص العالمية المعقدة لحوالي 4500 عنصر وخيارات مستقبلها بشكل أفضل.

ادخل من ممشى المستوى 2.

ارمادا

قصص المأساة والكنز تكثر هذه المجموعة ذات الأهمية الدولية المخصصة للأرمادا الإسبانية المشؤومة عام 1588. تشمل السفن المحطمة على طول الساحل الأيرلندي جيرونا المحملة بالذهب والشخصية الثروة، ولا ترينيداد فالينسييرا، المليئة بأسلحة الحرب.

ادخل من ممشى المستوى

الشعوب المبكرة مصر القديمة

ألق نظرة على كيف عاش الناس في مصر منذ آلاف السنين وتعرف على حياة وموت تاكابوتي. في الجوار، ستجد دمية خشبية لطفل وأمشاط شعر ومجوهرات واوعية زجاجية تجميلية كانت تستخدم في الحياة اليومية سابقا.

أدخل من خلال الشعوب المبكرة، المستوى 2.

رحلة إلى الوراء في الوقت المناسب من خلال معارض الآثار لدينا، من المستوطنين الأوائل في أيرلندا (حوالي 8000 قبل الميلاد) إلى التغييرات التي أحدثها مزارعو العصر الحجري الحديث (حوالي 4000 قبل الميلاد). استكشف العصر البرونزي (حوالي 2300 قبل الميلاد)، عندما تم تعدين أول أشياء ذهبية ومعدينية. ثم انظر أشياء من حوالي 600 قبل الميلاد، بداية العصر الحديدي.

أدخل في المستوى 2.

أنت هنا

3

منحدر كرسي متحرك



مساحة الاكتشاف



المصاعد



الدرج



الطبيعة
نافذة على
عالمنا

اكتشف الطبيعة

استكشف الطبيعة العالم من صدفيات غريبة، الفراشات والحفريات و المعادن، للحيوانات والطيور المحلية. ألق نظرة فاحصة على الحشرات الصغيرة تحت المجهر واحصل على التدريب العملي على بعض الأشياء الكبيرة- يمكنك حتى لمس ذيل فيل!

أدخل في المستوى 3.



الزمن العميق والعصر الجليدي

رحلة عبر الزمن واكتشف أقدم صخور أيرلندا القديمة المحيطات، عصور الديناصورات والعصور البركانية المناظر الطبيعية. قم بالمغامرة في الطابق السفلي وفي العصور الجليدية.

أدخل في المستوى 3، من خلال Spotlight: طبيعة.

عناصر
سأخذك معرض "العناصر" في رحلة، من الصخور تحت قدميك إلى أبعد وأقدم مناطق الكون. كل شيء، من الفيروسات المجهرية إلى المجرات الشاسعة، مصنوع من عناصر. في معرضنا الفريد، يمكنك معرفة شكل العناصر، ومكان صنعها، وكيف نستخدمها ومتى تعتبر خطيرة.

أدخل في المستوى 3.

الأصول / كنوز الأرض

المس جزءا من قلب كوكب تشكل في فجر نظامنا الشمسي 4.5 مليار سنة من قبل. أسئلة في مجموعة متنوعة من المعادن والبلورات الموجودة على الأرض، والأكثر في المملكة المتحدة عرض المعادن التي تتوهج ببراعة تحت الأشعة فوق البنفسجية.

أدخل في المستوى 3.

العالم الحي

تعرف على المزيد حول الحياة على الأرض - في الماضي والحاضر. استكشف الحفريات الطحالب، وأصداف غريبة من الأمونيت والأشكال العجائبية من المفصليات ثلاثية الفصوص. شاهد نجم البحر الحديث والمحار العملاق وبطريق الإمبراطور. تعجب من Coelacanth، السمكة التي افترض أنها انقرضت حتى عام 1938، والحمامة المسافرة، التي دفعت إلى الانقراض بحلول عام 1914.

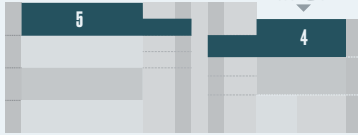
أدخل في المستوى 3.

الحفريات والتطور

استكشف الحفريات المذهلة من "مقبرة" اصداف الأمونيت الصغيرة إلى أسنان السمكة بطول اربعة امتار. انظر جماجم الفيلة القزمية و الغزلان العملاقة. اكتشف لماذا لا يختلف هيكلك العظمي عن هيكل الفأر أو الخلد.

ادخل من مشى المستوى 4.

أنت هنا



دورات مياه سهلة الوصول
ومحايدة للجنسين
مساحة الاكتشاف



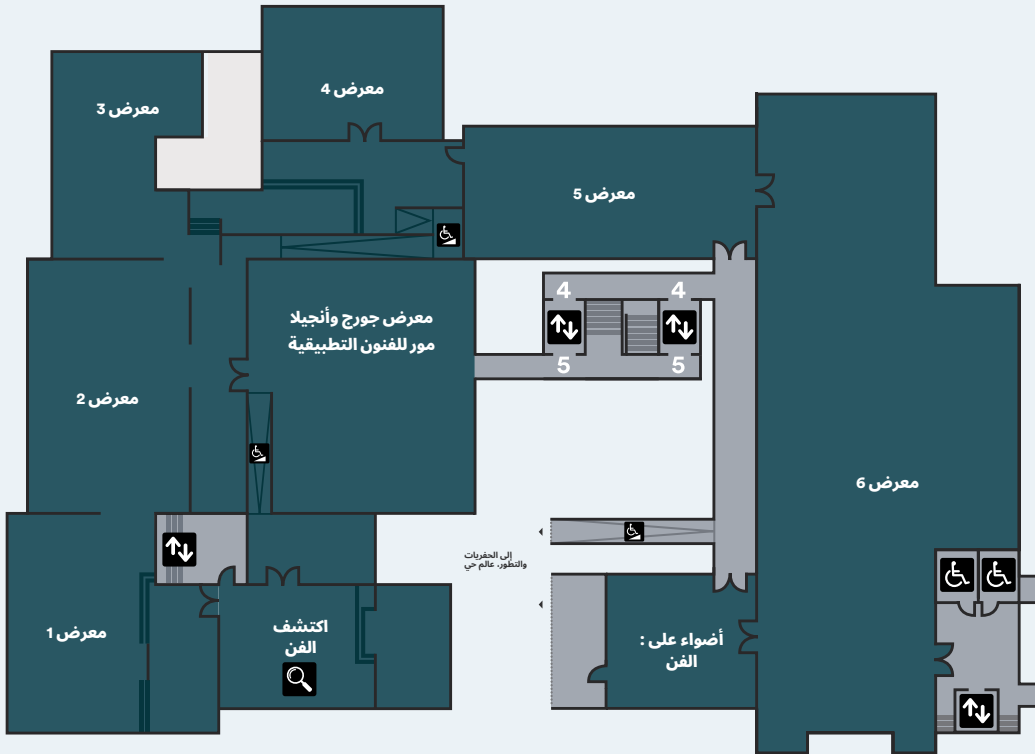
المصاعد



منحدر كرسي متحرك



دورات المياه



فن



معرض 6

أكبر صالات العرض وأكثرها مرونة. هنا يمكنك عرض الأعمال بانتظام من القرن 20 ومجموعات الفن المعاصر. نستضيف أيضا مجموعة متنوعة من المعارض المؤقتة في هذه المساحة الرائعة.

أدخل في المستوى 4.

أضواء على: الفن

هنا نسلط الضوء على مجموعاتنا الخاصة والمجموعات المستعارة "مع التركيز" على مختلف الفنانين والمدارس والموضوعات.

أدخل من ممشى المستوى 4.

معرض 4

هذه المساحة الحميمة مناسبة تماما للأعمال المتنوعة والدقيقة في كثير من الأحيان وعلى الورق. معارض هذه الأعمال يتم فتحها لمدة لا تزيد عن السنة، لأن المواد حساسة للضوء.

أدخل في المستوى 4.

معرض 5

الفن الأيرلندي بعد عام 1870 هو في قلب المجموعة، لذلك نعرضها في مركز معارضنا الفنية. في بعض الأحيان يتم استخدام هذه المساحة للمعارض المؤقتة.

أدخل في المستوى 4.

معرض 1 ومعرض 2

هذان المكانان مخصصان لمجموعتنا الخاصة، مع التركيز على الفن الأوروبي والأيرلندي قبل عام 1870، والمعارض الخاصة.

أدخل في المستوى 5.

معرض 3

تغيير الاستضافة معارض الفنون التطبيقية، بما في ذلك مجموعات الأزياء والمنسوجات الشهيرة.

أدخل من خلال معرض جورج وأنجيلا مور للفنون التطبيقية، المستوى 5.

معرض جورج وأنجيلا مور للفنون التطبيقية

الفن التطبيقي هو تطبيق الفن في تصميم الأشياء اليومية. مجموعتنا لها مجالان من المميزات الخاصة - القرن 18 والمعاصر. تشمل أبرز سيراميك Belleek و Studio والزجاج الأيرلندي والفضة والمجوهرات وأعمال فنية نحتية لفنانين عالميين.

أدخل في المستوى 5.

اكتشف الفن

تعد هذه المساحة الممتعة والعملية مكانا رائعا لممارسة مهاراتك الفنية تحت إشراف مرشدينا المفيدين. تعتمد هذه الأنشطة على الإلهام من المعارض الحالية لتجعلك تصنع إبداعاتك الخاصة، مثالية للأطفال والكبار على حد سواء في غرفة مشرقة ومتجددة الهواء مع إطلالات على الحدائق النباتية.

أدخل في المستوى 5.



ULSTER TRANSPORT MUSEUM

قم برحلة عبر الزمن واكتشف القصة الملحمية للانتقال والتغيير الاجتماعي في هذا الجزء من العالم.

استلهم من عمالقة الهندسة في هذه الجزيرة الصغيرة، الذين شكلت اختراعاتهم الرائدة، عبر الأرض والبحر والسماء، عالمنا الحديث.

اصعد على متن القطارات البخارية، بما في ذلك قطار ميدب الشهير. استكشف قصة تيتانيك من خلال مئات من مجسمات النجم الأبيض الأصلية. قم بزيارة صالات عرض "متحف الابتكار" للتعرف على قصة الاختراعات المحلية المذهلة - بما في ذلك سيارة DeLorean، التي تم إحياؤها من خلال عرض الصوت والضوء.

قم بزيارة ulstertransportmuseum.org لأوقات الافتتاح وأسعار الدخول.



ULSTER FOLK MUSEUM

جرب أولستر كما كانت منذ أكثر من 100 عام في هذا المتحف في الهواء الطلق خارج بلفاست مباشرة. اكتشف كيف يمكن أن تساعدنا إعادة الاتصال بعادات وتقاليد الماضي على النمو والازدهار في عالم اليوم.

الانخراط في طرق العيش في الماضي والحاضر، واستكشف مباني المعارض الأصلية في المدينة والريف. قابل مرشدين يرتدون ازياء الفترة التاريخية على طول الطريق، مما يجعل كل شيء ينبض بالحياة.

شاهد المهارات اليومية التي تم تناقلها على مدى أجيال عديدة والتي يتم الحفاظ عليها على قيد الحياة من قبل الصناع الموهوبين الذين يؤدون عروضاً حرفية يومية مثل صنع السلال والحدادة والخبز.

قم بزيارة ulsterfolkmuseum.org لأوقات الإفتتاح وأسعار الدخول.

ULSTER AMERICAN FOLK PARK

استرجع قصص الالاف الذين شرعوا في رحلة غير عادية من أولستر إلى أمريكا في القرنين 18 و 19.

المعارض الجذابة والعروض التفاعلية - بما في ذلك النسخة المتماثلة بالحجم الطبيعي والمتدرجة لسفينة Brig Union التي أبحر عليها الكثيرون - تجلب التاريخ إلى الحياة، وتنقلك من ريف أولستر إلى المناظر الطبيعية في أمريكا.

تجول في الشوارع والمنازل التي أعيد إنشاؤها بشكل أصلي، وتفاعل مع المرشدين الذين يرتدون ملابس الفترة التاريخية وشاهد الحرف والمهارات التقليدية أثناء الممارسة.

قم بزيارة ulsteramericanfolkpark.org لأوقات العمل وأسعار الدخول.



ULSTER AMERICAN FOLK PARK



الوصول إلى المتحف



هنا متحف أولستر، وهو للجميع.

نحن نعمل على جعل هذا المتحف في المتناول وللاستمتاع به من قبل الجميع.

نحن نقدم ملصقات مطبوعة كبيرة لجميع معارضنا المؤقتة في المستويين 4 و 5. التقط نسخة من المعرض أو اسأل أحد أعضاء فريقنا.

إذا كنت بحاجة إلى مزيد من المعلومات، فمن فضلك تحدث إلينا في مكتب الاستقبال، المستوى 0 أو إلى مرشدي الزوار المتواجدين في ثاياتا المبنى.

البريد الإلكتروني

[ulstermuseumreception@](mailto:ulstermuseumreception@nationalmuseumsni.org)

nationalmuseumsni.org

تليفون

028 9044 0000



يحتوي الاستقبال في المستوى 0 على حلقة تعريفية. جميع مقاطع الفيديو في المتحف مزودة بكتابة النص باللغة الإنجليزية.



هناك مراحيض محسنة يمكن الوصول إليها مع مرافق تغيير الملابس وهي متاحة في الطابق الأرضي. اتبع اللافتات المؤدية إلى غرفة بلفاست.



تم توسيع العديد من صالات العرض لدينا، تحقق من الأوصاف في الخريطة أو اطلب من فريقنا تحديد أفضل الطرق. معرض Deep Time غير مناسب للكراسي المتحركة أو العربات.



يمكن أن يكون المتحف في بعض الأحيان مزدحماً وصاخباً. عادة ما يكون أهدأ وقت للزيارة بين الساعة 10.00 و 11.00، لكن هذا يختلف من يوم إلى آخر. اتصل بنا لمعرفة المزيد.

لدينا كراسي متحركة للدفع متاحة وكذلك كرسيين متحركين مع أجهزة مساعدة الطاقة المتاحة لأي شخص قد يحتاج لها. يرجى التحدث إلى مكتب الاستقبال.



تم تجهيز بعض صالات العرض لدينا بمصاعد كهربائية. لا يمكن تشغيلها إلا من قبل الموظفين - يرجى التحدث إلى مرشدي الزائر لاستخدامها.



أخبرنا برأيك. امسح هنا للمشاركة في استبياننا.

ulstermuseum.org