

NNN
ULSTER
MUSEUM



ŽEMĚLAPIS

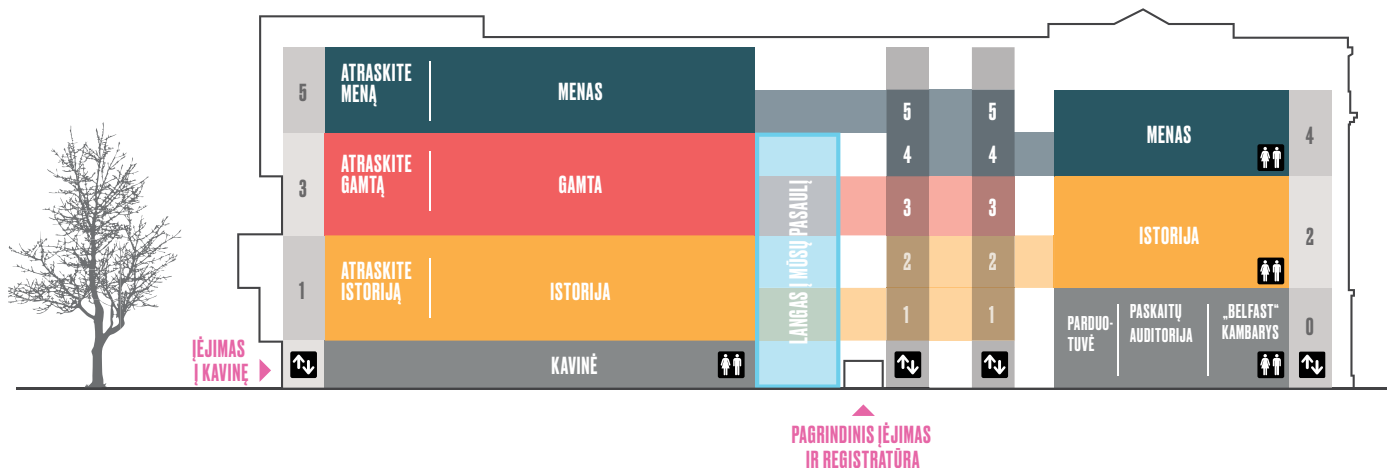
SVEIKI ATVYKĘ Į ULSTERIO MUZIEJŲ

Tyrinėkite meną, gamtą ir istoriją bet kokia jums patinkančia tvarka, naudodamiesi šalia registratūros esančiais liftais. Muziejaus lygiai sudaro spiralę – sukdami į kairę lipsite link meno galerijų, sukdami į dešinę nusileisite į registratūrą. Mūsų labiausiai prieinamas maršrutas prasideda 5 lygyje „George and Angela Moore“ taikomosios dailės galerijoje.

Atidaryta: 10:00 - 17:00, nuo antradienio iki sekmadienio ir kai kuriomis švenčių dienomis.

Išnaudokite visas apsilankymo galimybes

- Prašome neliesti eksponatų ar meno kūrinių.
 - Prašom į galerijas nesinešti maisto ir gėrimų.
 - Prašome prižiūrėti savo vaikus.
 - Nebėgiokite, kad apsaugotumėte save ir kitus lankytojus.
 - Prašome palikti krepšius rūbinėje šalia registratūros.
 - Gerbkite kitus lankytojus ir netrukdykite jiems.
 - Galite fotografuoti, tačiau nenaudokite blykstės.
 - Prašome patalpose nerūkyti ir nenaudoti elektroninių cigarečių.
- Apsilankykite ulstermuseum.org čia rasite visas mūsų nuorodas ir taisykles.



MENAS

Susipažinkite su pačiomis geriausiomis nacionalinėmis kolekcijomis mūsų gražioje meno galerijose. Atrasite meno kūrinius nuo XVI a. iki ultrašiuolaikiškos mados ir baldus, tapybos, spaudinių, skulptūros ir sidabrinių įrankių. Aplankykite vietinių, nacionalinių ir tarptautinių menininkų darbų temines parodas. Apsilankykite mūsų svetainėje, kad gautumėte išsamesnės informacijos apie tai, kas tuo metu, kai apsilankysite vyks.

Pakilkite liftu į 5 lygį.

GAMTA

Atraskite gamtos pasaulio stebuklus ir žemės ištakas mūsų gamtos mokslų galerijose. Pažvelkite į gražius kristalus, nuostabias fosilijas ir sužinokite, kaip šios salos uolose saugoma beveik dviejų milijardų metų geologinė istorija.

Pakilkite liftu į 3 lygį.

ISTORIJA

Keliaukite per istoriją susipažindami su Ulsterio seniausiais gyvenusiais žmonėmis, neramiais karo ir konfliktų laikais iki taikaus vystymosi ir pažangos laikotarpių. Mūsų kolekcijoje yra daugybė įspūdingų eksponatų nuo 10 000 metų senumo iki šių dienų. Atraskite senovinį auksą ir didžiausio pasaulyje linų gamintojo motorines audimo stakles.

Pakilkite liftu į 1 arba 2 lygį.

LANGAS Į MŪSŲ PASAULĮ

„Window on Our World“ kyla per tris aukštus pastato centre ir talpina įspūdingiausius kūrinius iš kiekvienos mūsų kolekcijos. Jame dominuoja pačių įspūdingiausių Airijos keltų kryžių kopijos ir patranka, ištraukta iš nuskendusią Ispanijos armados laivų.

Eikite rampa nuo registratūros arba patekite į „Window on Our World“ iš Šiuolaikinės istorijos ar Gamtos galerijų.

ATRADIMŲ ERDVĖS

Susipažinkite su mūsų kolekcijomis kitaip mūsų praktinėse atradimų erdvėse – Atraskite meną, Atraskite gamtą ir Atraskite istoriją. Tai puiki vieta kurti patiems meną, priartėti prie mažų būtybių, esančiomis po mikroskopu arba surasti sąsajas tarp praeities ir dabarties. Visi laukiami!

Pakilkite liftu į 1, 3 arba 5 lygį.

REGISTRATŪRA

Sužinokite, kas vyksta šiandien ir susipažinkite su mūsų gidais-ekspertais prie informacijos stalo registratūroje. Susirinkite čia, kad galėtumėte dalyvauti reguliariai vykstančiose ekskursijose ir pamatyti laikinas ekspozicijas, kuriose demonstruojama viskas, ką gali pasiūlyti muziejus.

Eikite į 0 lygį.

„BELFAST“ KAMBARYS

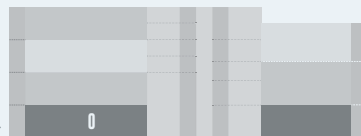
Belfasto kambaryje nuolat yra pristatomos laikinos parodos, parengtos bendradarbiaujant su bendruomene.

Eikite į 0 lygį.

ISTORIJA
LANGAS ATVERTAS
Į MŪSŲ PASAULĮ
KAVINĖ
PARDUOTUVĖ
BELFASTO
KAMBARYS

-  Informacijos stalas
-  Liftai
-  Kavinė
-  Tualetai
-  Laiptų liftas
-  Neįgaliesiems, lyčių požyrių neutraliems pritaikyti tualetai
-  Kūdikių pervystymo kambarys
-  Neįgalųjų vežimėlių rampa
-  Užkandžių kambarys
-  Rūbinė
-  Parduotuvė
-  Pirmoji pagalba
-  Automatinis išorinis defibriliatorius

JŪS ESATE ČIA ▶



PAGRINDINIS
ĮĖJIMAS



PARDUOTUVĖ

Raskite kruopščiai atrinkamą prekių asortimentą Ulsterio muziejaus parduotuvėje. Susipažinkite išsamiau su mūsų kolekcijomis, įsigilinę į platųjį knygų asortimentą, atraskite geriausias vietinius dizaino talentus arba išrinkite tinkamiausią dovaną. Čia kiekvienas sau ką nors ras!

Eikite į 0 lygį.



KAVINĖ

Norite valgyti? Jums pasisekė. Mūsų „Wynne & Pym“ kavinėje rasite skanių pikantiškų užkandžių, pietų patiekalų ir desertų taip pat įvairios arbatos ir išskirtinės espresso kavos. Kavinė pavadinta architektų, kurie suprojektavo šį nuostabų pastatą prieš 50 metų, garbei.

Eikite į 0 lygį.



BĖDŲ IR UŽ JOS RIBŲ

Susipažinkite su Šiaurės Airijoje ir dabar tebesitęsiančiais neramumais kylančiais po ilgus metus trukusio konflikto platesniame socialinės, ekonominės, kultūrinės ir politinės įtakos kontekste. Sužinokite daugiau apie konflikto istoriją ir jo poveikį kasdieniam gyvenimui, žmonėms ir bendruomenėms per nepaprastą eksponatų spektrą, parodantį įvairias perspektyvas ir patirtis. Prie daugelio eksponatų tiesiogiai prisidėjo visuomenė, dalyvaudama projekte „Collecting the Troubles and Beyond“, kurį remė Nacionalinė Loterija paveldo fondas.

Įeikite per „Window on Our World“, esantį 0 lygyje.



Liftai



Neįgaliųjų vežimėlių rampa



Laiptų liftas

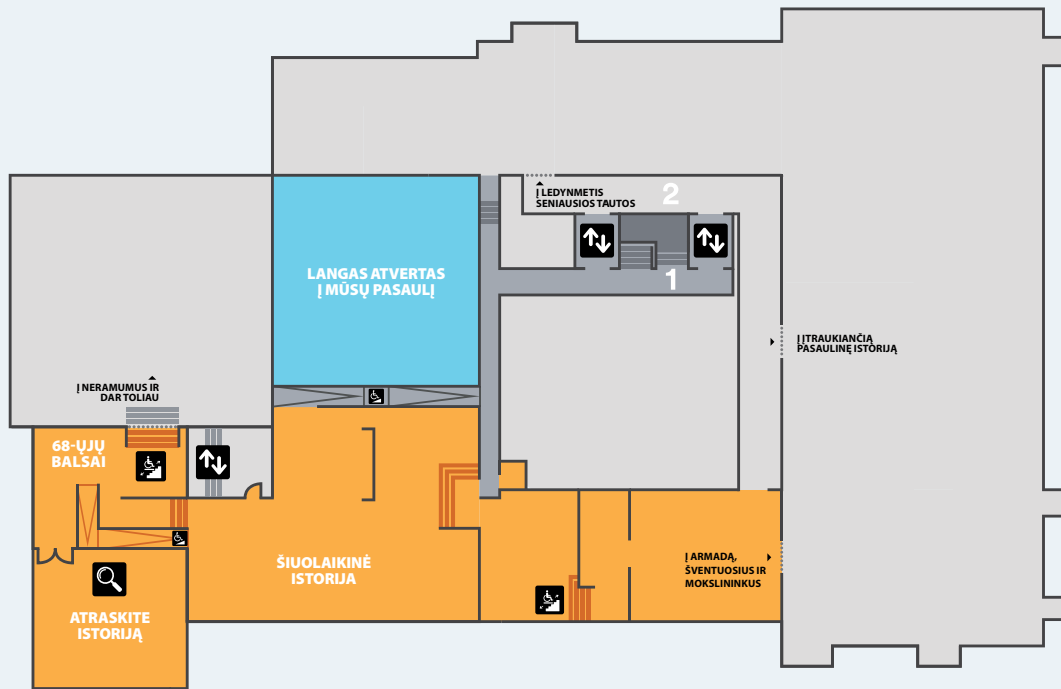


Atradimų erdvė

JŪS ESATE
ČIA

1

ISTORIJA LANGAS ATVERTAS Į MŪSŲ PASAULĮ





ATRASKITE ISTORIJĄ

Atraskite istoriją erdvė siūlo smagų būdą tyrinėti Ulsterio muziejaus istorijos, archeologijos ir pasaulio kultūrų kolekcijas. Pabandykite rekonstruoti priešistorinę kaukolę, pasidarykite asmenukę su istoriniu kostiumu arba suraskite didžiausią kada nors matytą batą! Yra gidas, kuris atsakys į visus klausimus.

Eikite per „Modern History“, 1 lygis



ŠIUOLAIKINĖ ISTORIJA 1500 - 1968 M

Šiuolaikinės istorijos ekspozicija yra išdėstyta pagal dėmesio vertus įvykius ir temas, pasakojančias apie Ulsterio provincijos istoriją nuo 1500 iki 1968 m. Tarp eksponatų yra Dungiveno kostiumas, retas 16-ojo amžiaus drabužis, atrastas pelkėje, ir Henry Joy McCracken, žymaus suvienytųjų airių veikėjo, pakarto 1798 m., kardas. Daugelis eksponatų yra tiesiogiai susiję su pagrindiniais pastarųjų 500 metų įvykiais ir asmenybėmis – nuo Hugh O'Neill ir Arthur Chichester iki Isabella Tod ir James Connolly.

Eikite į 2 lygį. Neįgaliųjų vežimėlių naudotojai ir su vaikų vežimėliais gali lengviau pasiekti didžiąją dalį galerijos iš 1 lygio.

ŪJŪ BALSAI 68

1968-ŪJŪ BALSAI

Ši paroda skatina naujai pažvelgti į esminį Šiaurės Airijos istorijos laikotarpį, papasakotą kai kurių su tuo laikotarpiu tiesiogiai susijusių asmenų žodžiais.

Eikite per „Modern History“, 1 lygis



Liftai



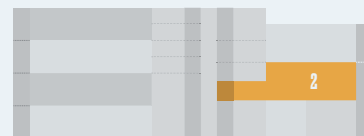
Laiptų
lifas



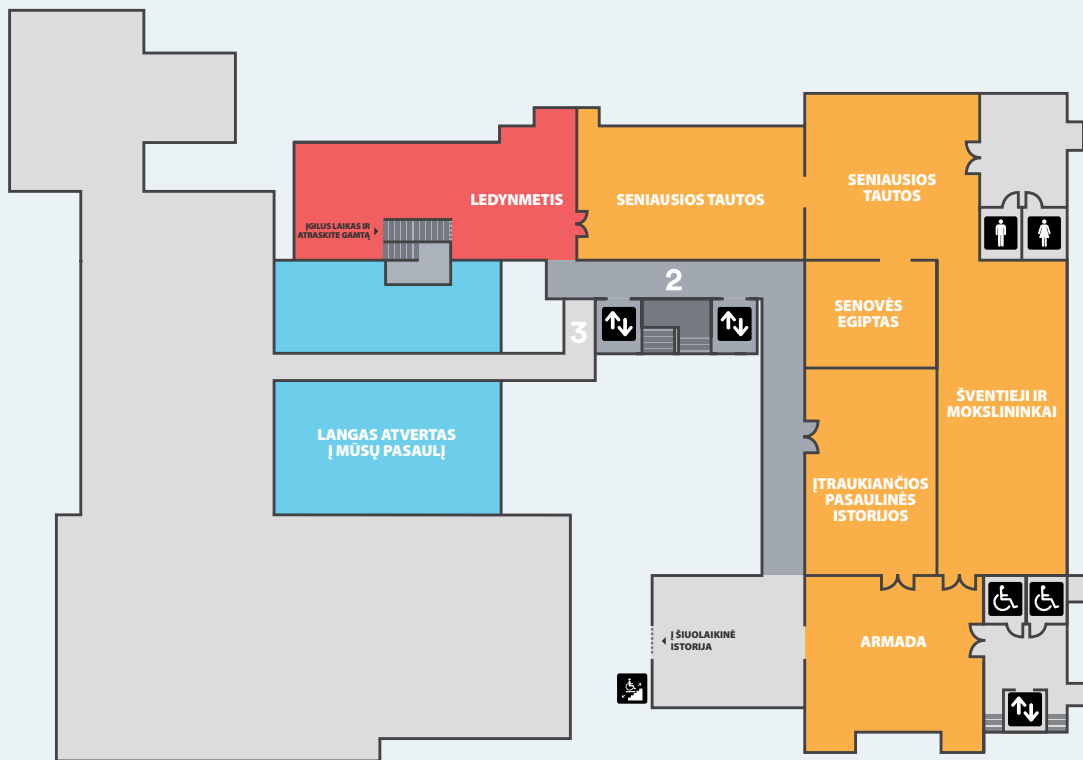
Neįgaliesiems, lyties požūriū
neutraliems pritaikyti tualetai



Tualetai



JŪS
ESATE
ČIA



**ISTORIJA
GAMTA
LANGAS ATVERTAS
| MŪSŲ PASAULĮ**



SENIAUSIOS TAUTOS

Kelionė laiku atgal per mūsų archeologijos galerijas, nuo pirmųjų Airijos naujakurių (apie 8000 m. pr. Kr.) iki neolito žemdirbių sukeltų pokyčių (apie 4000 m. pr. m. e.). Susipažinkite su bronzos amžiumi (apie 2300 m. pr. Kr.), kai buvo nukalti pirmieji aukso ir metalo daiktai. Tada apžiūrėkite eksponatus iš maždaug 600 m. pr. m. e., geležies amžiaus pradžios.

Eikite į 2 lygį.

SENOVĖS EGIPTAS

Pažvelkite į tai, kaip žmonės Egipte gyveno prieš tūkstančius metų, ir sužinokite apie Takabuti gyvenimą ir mirtį. Čia rasite vaikišką medinę lėlę, plaukų šukas, papuošalus ir kosmetinius indelius, kurie kadaise buvo naudojami kasdien.

Įeikite per „Early Peoples“, 2 lygis



ARMADA

Tragedijos ir lobbio istorijų yra gausu šioje tarptautinės svarbos kolekcijoje, skirtoje nelemtai 1588 m. Ispanijos armadai. Tarp Airijos pakrantėje sudužusių laivų buvo ir „Girona“ laivas, pakrautas auksu ir asmeniniais turtais, ir „La Trinidado Valencera“, prikrautas karo ginklų.

Įeikite iš 2 lygio praėjimo.

ŠVENTIEJI IR MOKSLININKAI

Sužinokite, kaip krikščionybės plitimą Airijoje (apie 500 m.) lydėjo nauji bažnyčiai sukurti raštai ir daiktai. Sužinokite apie vikingų užpuolikus ir viduramžių gališkosios Airijos pabaigą (apie 1600 m.), pažymėtą konflikto įrodymais.

Įeikite per „Early Peoples“, 2 lygis.

ĮTRAUKIANČIOS PASAULINĖS ISTORIJOS

Ši paroda yra mūsų kelionės link dekolonizacijos, įvairovės ir įtraukties, pradžia. Per šią parodą Ulsterio muziejus iš naujo įvertina savo pasaulio kultūrų kolekciją, kad geriau suprastų sudėtingas pasaulines maždaug 4500 istorijas ir jų ateities galimybes.

Įeikite iš 2 lygio praėjimo.



Liftai



Neįgaliajų vežimėlių rampa



Laiptų liftas



Atradimų erdvė

JŪS ESATE
ČIA

3



GAMTA
LANGAS ATVERTAS
Į MŪSŲ PASAULĮ



FOSILIJOS IR EVOLIUCIJA

Tyrinėkite įspūdingas fosilijas iš mažųjų amonitų kriauklių „kapinių“ iki dantytųjų, keturių metrų ilgio žuvų. Apžiūrėkite nykštukinių dramblių kaukoles ir milžinišką elnią. Sužinokite, kodėl jūsų skeletas mažai skiriasi nuo beždžionės, pelės ar kurmio.

Įeikite iš 4 lygio praėjimo.

GYVASIS PASAULIS

Sužinokite daugiau apie gyvenimą Žemė – ir praeitis, ir dabartis. Tyrinėkite dumblių fosiliją, keistas amonitų kriauklės ir kosminės trilobitų formas. Pamatykite šiuolaikines jūrų žvaigždes, milžiniškus moliuskus ir imperatoriškąjį pingviną. Pasigrožėkite žuvimi latimerija, kuri iki 1938 m. buvo laikoma išnykusia, ir pašto karveliais, kurie buvo išnaikinti iki 1914 m.

Eikite į 3 lygį.

KILMĖ / ŽEMĖS LOBIAI

Palieskite fragmentą iš planetos šerdies, susidariusios mūsų saulės sistemos aušroje prieš 4,5 milijardo metų. Pasigrožėkite žemėje randamų mineralų ir kristalų įvairove, ir didžiausia JK mineralų, kurie puikiai šviečia ultravioletinėje šviesoje, paroda.

Eikite į 3 lygį.



ELEMENTAI

Mūsų paroda „Elements“ nukels jus į kelionę nuo uolų po kojomis iki tolimiausių ir seniausių visatos pakraščių. Viskas, nuo mikroskopinių virusų iki didžiulių galaktikų, yra sudaryta iš elementų. Mūsų unikaloje parodoje galite sužinoti, kaip atrodo elementai, kur jie pagaminti, kaip mes juos naudojame ir kada jie laikomi pavojingais.

Eikite į 3 lygį.

ATRASKITE GAMTĄ

Tyrinėkite gamtos pasaulį iš egzotiškų kriauklių, drugelių, fosilijų ir mineralų, taip pat vietinius gyvūnus ir paukščius. Pažiūrėkite atidžiau į mažus vabzdžius po mikroskopu ir susipažinkite su didesniais objektais – jūs netgi galite paliesti dramblio uodegą!



Eikite į 3 lygį.

GILUS LAIKMETIS IR LEDYNMETIS

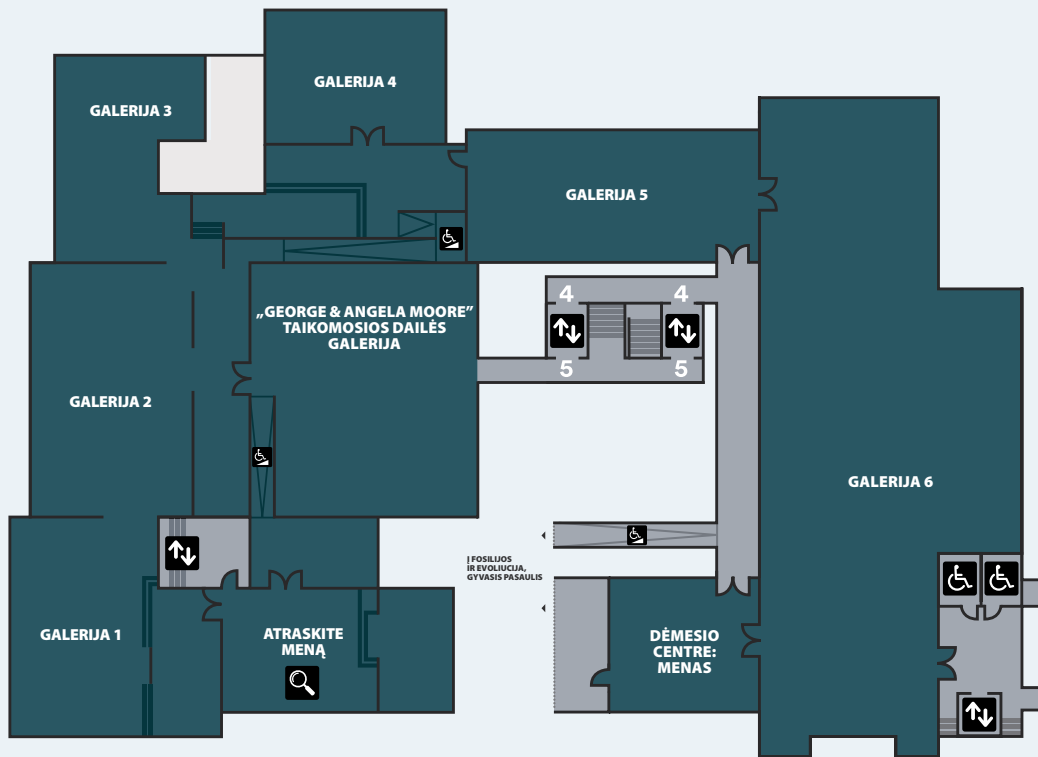
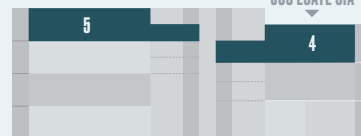
Keliaukite laiku ir atraskite seniausius Airijos uolas, senovinius vandenynus, dinosauro amžių ir vulkaninius peizažus. Leiskitės laiptais žemyn ir į ledynmečius.

Eikite per „Spotlight“ 3 lygyje: Gamta.

-  Liftai
-  Neįgaliųjų vežimėlių rampa
-  Tualetai

-  Neįgaliiesiems, lyties požūriū neutraliems pritaikyti tualetai
-  Atradimų erdvė

JŪS ESATE ČIA





ATRASKITE MENĄ

Ši smagi, betarpiška erdvė yra puiki vieta lavinti savo meninius įgūdžius vadovaujant mūsų paslaugiams gidams. Užsiėmimai semiasi įkvėpimo iš dabartinių parodų, kad galėtumėte kurti savo kūrinius. Puikiai tinka tiek vaikams, tiek suaugusiems ir vyksta erdviame, šviesiame kambaryje su vaizdu į botanikos sodus.

Eikite į 5 lygi.

„GEORGE & ANGELA MOORE“ TAIKOMOSIOS DAILĖS GALERIJA

Taikomoji dailė yra meninio dizaino pritaikymas kasdieniams objektams. Mūsų kolekcijos turi dvi ypač stiprias sritis - XVIII a. ir dabarties. Svarbiausi akcentai yra „Belleek“ ir studijos keramika, airiškas stiklas, sidabras, papuošalai ir tarptautinių menininkų skulptūriniai meno kūriniai.

Eikite į 5 lygi.



GALERIJA 1 IR GALERIJA 2

Šios dvi erdvės yra skirtos mūsų pačių kolekcijoms, daugiausia dėmesio skiriant Europos ir Airijos menui iki 1870 m. ir specialioms parodoms.

Eikite į 5 lygi.

GALERIJA 3

Rengiamos besikeičiančios taikomosios dailės parodos, įskaitant mūsų garsiąsias mados ir tekstilės kolekcijas.

Įeikite į „George & Angela Moore“ taikomosios dailės galeriją, 5 lygyje.



GALERIJA 4

Ši intymi erdvė puikiai tinka įvairiems ir dažnai subtiliems darbams ant popieriaus. Šių darbų parodos vyksta ne ilgiau kaip metus, nes medžiagos yra jautrios šviesai.

Eikite į 4 lygi.

GALERIJA 5

Airijos menas po 1870 m. yra mūsų kolekcijos svarbiausia dalis, todėl ją eksponuojame savo meno galerijų centre. Kartais ši erdvė naudojama laikinoms parodoms.

Eikite į 4 lygi.

GALERIJA 6

Didžiausia ir pritaikomiausia iš mūsų galerijų. Čia galite reguliariai peržiūrėti kūrinius iš mūsų 20-ojo amžiaus ir šiuolaikinio meno kolekcijų. Šioje įspūdingoje erdvėje taip pat rengiame įvairiausias laikinas parodas.

Eikite į 4 lygi.

DĖMESIO CENTRE: MENAS

Čia mes pristatome savo kolekcijas ir retkarčiais pasitaikančias pasiskolintas tikslines parodas, apžvelgdami skirtingus menininkus, mokyklas ir temas.

Įeikite iš 4 lygio praėjimo.



ULSTER FOLK MUSEUM

Šiame muziejuje po atviru dangumi visai šalia Belfasto, patirkite Ulsterį tokį, koks jis buvo daugiau nei prieš 100 metų. Sužinokite, kaip ryšys su praeities papročiais ir tradicijomis gali padėti mums augti ir klestėti šiandiniame pasaulyje.

Susipažinkite su praeities ir dabarties gyvenimo būdais, tyrinėdami autentiškus eksponatų pastatus mieste ir kaime. Pakeliui susipažinkite su specialiais kostiumais apsirengusiais gidais, kurie atgaivina tą atmosferą.

Pamatykite, kaip kasdienius įgūdžius, perduotus per daugelį kartų, išlaiko talentingi kūrėjai, kasdien demonstruojantys amatus, tokius kaip krepšelių gamyba, kalvystė ir kepimas.

Apsilankykite ulsterfolkmuseum.org dėl informacijos apie darbo laiką ir įėjimo kainas.



ULSTER TRANSPORT MUSEUM

Keliaukite laiku ir atraskite įspūdingą transporto ir socialinių pokyčių šioje pasaulio dalyje istoriją.

Pasiremkitė įkvėpimo iš šios mažos salos inžinerijos gigantų, kurių novatoriški išradimai sausumoje, jūroje ir danguje suformavo mūsų šiuolaikinį pasaulį.

Įlipkite į garvežius, įskaitant puikiai žinomą „Meadb“. Tyrinėkite „Titaniko“ istoriją per šimtus tikrų „White Star“ eksponatų. Apsilankykite „Museum of Innovation“ galerijose ir sužinokite istoriją apie nuostabius vietinius išradimus, įskaitant „DeLorean“ automobilį, prikeltą gyvenimui per garso ir šviesos šou.

Apsilankykite ulstertransportmuseum.org dėl informacijos apie darbo laiką ir įėjimo kainas.

ULSTER AMERICAN FOLK PARK

Iš naujo išgyvenkite istorijas apie tūkstančius, kurie XVIII ir XIX amžiuje leidosi į nepaprastą kelionę iš Ulsterio į Ameriką.

Įtraukiančios parodos ir interaktyvūs eksponatai, įskaitant ir realaus dydžio „Brig Union“ laivo kopiją, kuria daugelis plaukė; atgaivina istoriją, nugabendami jus iš kaimiškojo Ulsterio į Amerikos kraštovaizdį.

Klaidžiokite autentiškai atkurtomis gatvėmis ir sodybomis, bendraukite su specialiais rūbais apsirengusiais gidais ir gyvai pamatysite tradicinius amatus ir meistriškumą.

Apsilankykite ulsteramericanfolkpark.org dėl informacijos apie darbo laiką ir įėjimo kainas.



ULSTER AMERICAN FOLK PARK



ĮEJIMAS Į MUZIEJŲ

Ulsterio muziejus yra atviras visiems. Stengiamės, kad muziejuje būtų malonu praleisti laiką ir būtų prieinamas visiems.

Jei jums reikia daugiau informacijos, prašome kreiptis į mus, mus rasite registratūroje, esančioje 0 lygyje arba kreiptis į gidus, kuriuos rasite visame muziejaus pastate.

El. paštas

[ulstermuseumreception@](mailto:ulstermuseumreception@nationalmuseumsni.org)

nationalmuseumsni.org

Telefonas

028 9044 0000



Daugelis mūsų galerijų turi rampas prieigą, patikrinkite prašymus žemėlapyje arba paprašykite mūsų darbuotojų nurodyti geriausią maršrutą. „The Deep Time“ galerija nepritaikyta neįgaliųjų ar vaikų vežimėliams.

Mes turime stumiamus neįgaliųjų vežimėlius ir du elektrinius vežimėlius, kuriais gali naudoti visi, kuriems jų gali prireikti. Prašome kreiptis į registratūrą.



Kai kuriose mūsų galerijose įrengti laiptų liftai. Juos gali valdyti tik personalas - norėdami jais pasinaudoti, prašome kreiptis į gidą.

**Pasakykite mums, ką manote.
Nuskaitykite čia norėdami
dalyvauti mūsų apklausoje.**

ulstermuseum.org



Visi mūsų laikinos parodos aprašymai 4 ir 5 lygiuose yra atspausdinti stambiu šriftu. Jų kopijas rasite galerijoje arba kreiptis dėl jų į mūsų darbuotoją.

Kai kurios mūsų kolekcijos yra jautrios šviesai. Norėdami jas apsaugoti, kartais, kai kuriose mūsų galerijose šviesa turi būti prislopinta.



Registratūroje 0 lygyje yra indukcinė kilpa. Visi muziejuje esantys vaizdo įrašai yra subtitruoti anglų kalba.



Pirmame aukšte yra patobulinti tualetai neįgaliesiems su persirengimo patalpomis. Eikite pagal nuorodas iki „Belfast“ kambario.



Muziejuje kartais gali būti labai daug žmonių ir triukšminga. Ramiausias laikas apsilankyti paprastai būna nuo 10.00 iki 11.00, tačiau šis laikas gali kisti. Susisiekite su mumis ir sužinokite daugiau.

