

NNN
ULSTER
MUSEUM



HARTĂ

BINE AȚI VENIT LA MUZEUL ULSTER

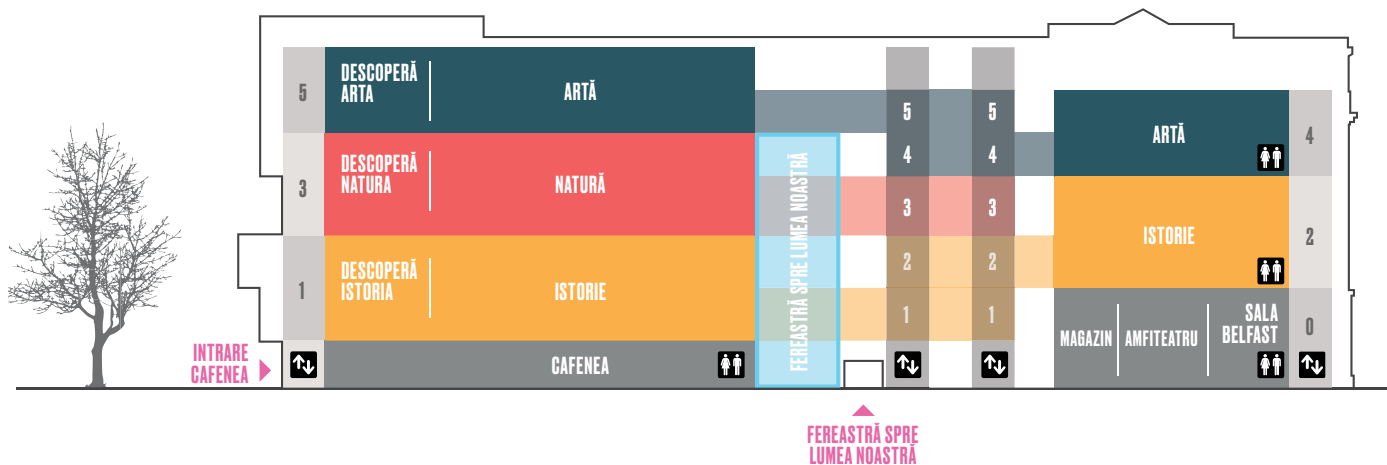
Explorați arta, natura și istoria în orice ordine doriți, folosind lifturile de lângă recepție. Nivelurile Muzeului formează o spirală – cum virați la stânga, veți urca spre galeriile de artă, cum faceți dreapta, veți coborî spre recepție. Cel mai accesibil traseu începe de la nivelul 5 din Galeria de Artă Aplicată George și Angela Moore.

Deschis: 10:00 - 17:00, marți-duminică și anumite sărbători legale.

Profitați la maximum de vizita dvs.

- Vă rugăm să nu atingeți obiectele sau obiectele de artă.
- Fără mâncare sau băutură în galerii, vă rugăm.
- Vă rugăm să vă supravegheați copiii.
- Vă rugăm să nu alergați pentru a vă menține pe dvs. și pe alți vizitatori în siguranță.
- Vă rugăm să lăsați bagajele în vestiarul de lângă recepție.
- Respectați experiența celorlalți vizitatori.
- Fotografiatul este binevenit, dar vă rugăm să nu folosiți flash-ul.
- Nu fumați și nu vapați în clădire, vă rugăm.

Vizitați ulstermuseum.org pentru toate îndrumările și regulmentările noastre.



ARTĂ

Întâlniți cele mai bune colecții naționale în frumoasele noastre galerii de artă. Veți descoperi lucrări din secolul al 16-lea până la moda ultra-modernă și mobilier, picturi, imprimeuri, sculptură și argintărie. Vedeți expoziții recomandate de lucrări ale artiștilor locali, naționali și internaționali. Vizitați site-ul nostru web pentru detalii despre exact ceea ce va expus atunci când vizitați.

Luați liftul la nivelul 5.

NATURĂ

Descoperiți minunile lumii naturale și originile Pământului în galeriile noastre de științe naturale. Priviți cristale frumoase, fosile uimitoare și explorați modul în care aproape două miliarde de ani de istorie geologică sunt păstrate în rocile acestei insule.

Luați liftul la nivelul 3.

ISTORIE

Călătoriți prin istorie pe măsură ce mergeți de la primii oameni din Ulster, prin vremuri turbulente de război și conflict până la perioade de dezvoltare pașnică și progres. Colecția noastră conține o bogăție de artefacte fascinante de acum 10.000 de ani și până în prezent. Fiți atenți la aurul antic și la războiul de țesut de la cel mai mare producător de lenjerie din lume.

Luați liftul la nivelurile 1 sau 2.

FEREASTRĂ SPRE LUMEA NOASTRĂ

Fereastră spre lumea noastră se ridică cu trei etaje prin centrul clădirii și găzduiește cele mai impresionante piese din fiecare dintre colecțiile noastre. Este dominată de o replică a uneia dintre cele mai impresionante cruci celtice din Irlanda și de un tun recuperat de pe navele scufundate ale Armadei spaniole.

[Urcați rampa de la recepție sau vedeți în Fereastra spre lumea noastră din galeriile de istorie modernă sau natură.](#)

SPAȚII DE DESCOPERIRE

Experimentați colecțiile noastre într-un mod diferit în spațiile noastre practice de descoperire - Descoperiți arta, descoperiți natura și descoperiți istoria. Acestea sunt locurile perfecte pentru a vă crea propria artă, pentru a vă apropia de creaturi minuscule sub microscop sau pentru a face conexiuni între trecut și prezent. Toată lumea este binevenită!

Luați liftul la nivelurile 1, 3 sau 5.

RECEPȚIE

Aflați ce se întâmplă astăzi și faceți cunoștință cu ghizii noștri experți la biroul de informații de la recepție. Adunați-vă aici pentru tururi regulate și pentru a vedea expoziții temporare care prezintă tot ceea ce Muzeul are de oferit.

Intrați la nivelul 0.

SALA BELFAST

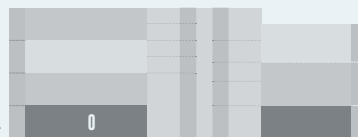
Sala Belfast găzduiește periodic expoziții temporare dezvoltate în parteneriat cu comunitatea.

Intrați la nivelul 0.

ISTORIE
FEREASTRĂ SPRE
LUMEA NOASTRĂ
CAFENEA
MAGAZIN
SALA BELFAST

-  Biroul de informații
-  Toalete
-  Schimbarea bebelușului
-  Garderobă
-  Primul ajutor
-  AED
-  Ascensoare
-  Scări
-  Rampă pentru scaune cu rotile
-  Magazin
-  Cafenea
-  Toalete neutre accesibile
-  Sală de gustări

SUNTEȚI AICI ▶



INTRAREA PRINCIPALA



MAGAZIN

Găsiți o gamă de produse atent selecționate la magazinul Muzeului Ulster. Explorați mai departe colecții, aprofundând o gamă largă de cărți, răsfoiți cele mai bune talente locale de design sau ridicați cadoul perfect. Există ceva pentru toată lumea!

Intrați la nivelul 0.



CAFENEA

Vă e foame? Aveți noroc. La cafeaua noastră Wynne & Pym veți găsi gustări delicioase sărate, mese de prânz și dulciuri împreună cu specialități de ceaiuri și cafea espresso fin. Cafeaua este numită după arhitectii care au proiectat această clădire uimitoare, la 50 de ani distanță.

Intrați la nivelul 0.



NECAZURILE ȘI DINCOLO DE ELE

Explorați problemele și manifestarea continuă a Irlandei de Nord din ani de conflict în contextul influențelor sociale, economice, culturale și politice mai largi. Aflați mai multe despre istoria conflictului și impactul acestuia asupra vieții de zi cu zi, a oamenilor și a comunităților printr-o gamă remarcabilă de obiecte care reflectă perspective și experiențe diverse. Multe obiecte au fost donate direct de către public ca parte a proiectului „Colectarea problemelor și dincolo de acestea”, susținut de Fondul Patrimoniului Loteriei Naționale.

[Intrați prin Fereastra spre lumea noastră, nivelul 0.](#)



Ascensoare

Scări



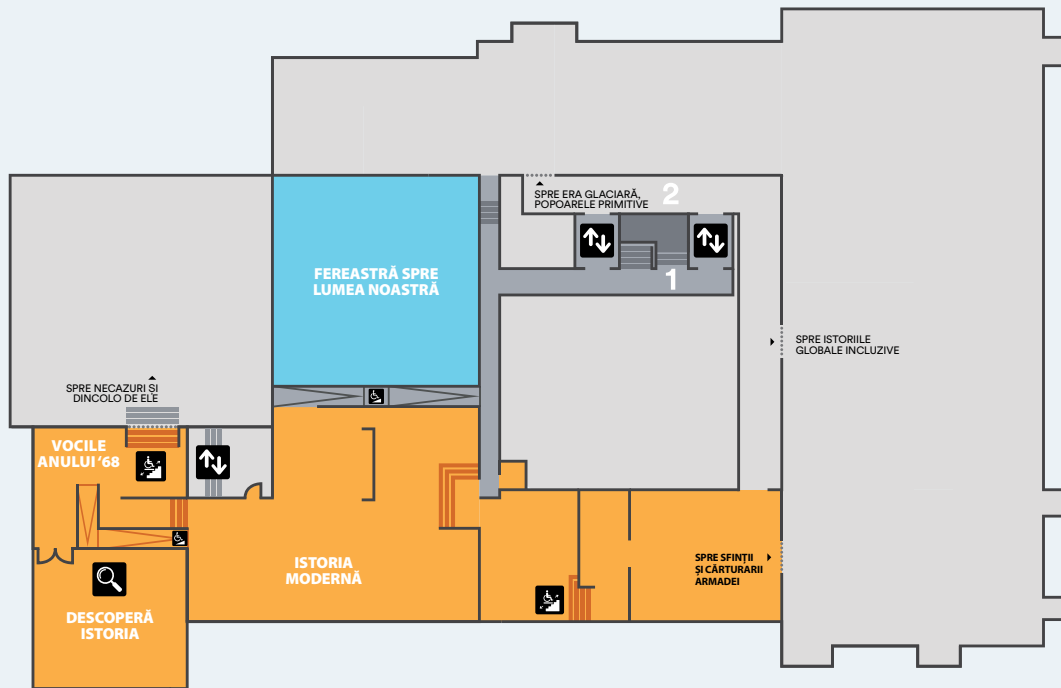
Rampă pentru scaune cu rotile

Spațiu de descoperire

SUNTEȚI AICI

1

ISTORIE FEREASTRĂ SPRE LUMEA NOASTRĂ





DESCOPERĂ ISTORIA

Spațiul Descoperă istoria oferă o modalitate distractivă de a explora colecțiile de istorie, arheologie și culturi mondiale ale Muzeului Ulster. Încercați să reconstruiți un craniu preistoric, faceți un selfie în costum de epocă sau găsiți cel mai mare pantof pe care l-ați văzut vreodată! Un ghid este la îndemână pentru a răspunde la orice întrebări.

[Intrați prin Istoria modernă, nivelul 1.](#)



ISTORIA MODERNĂ 1500 - 1968

Istoria modernă este aranjată în jurul unor evenimente și teme remarcabile care spun povestea provinciei istorice Ulster din 1500 până în 1968. Obiectele expuse includ costumul Dungiven, un articol de îmbrăcăminte rar din secolul al 16-lea recuperat dintr-o mlaștină și sabia lui Henry Joy McCracken, proeminent United Irishman spânzurat în 1798. Multe dintre obiecte sunt direct legate de evenimente și personalități cheie din ultimii 500 de ani – de la Hugh O'Neill și Arthur Chichester, la Isabella Tod și James Connolly.

[Intrați la nivelul 2. Utilizatorii de scaune cu rotile și cărucioare pot avea acces mai ușor la cea mai mare parte a galeriei de la nivelul 1.](#)

VOCILE ANULUI

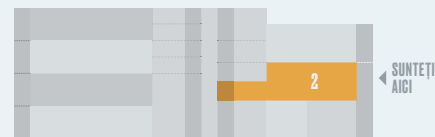
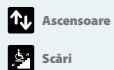
68

VOCILE ANULUI 1968

Această expoziție încurajează O privire nouă asupra unei perioade din istoria Irlandei de Nord, povestită în cuvintele unora dintre cei direct implicați la acea vreme.

[Intrați prin Istoria modernă, nivelul 1.](#)

ISTORIE
NATURĂ
FEREASTRĂ SPRE
LUMEA NOASTRĂ





POPOARELE PRIMITIVE

Călătoriți înapoi în timp prin galeriile noastre arheologice, de la primii coloniști ai Irlandei (în jurul anului 8000 î.Hr.) până la schimbările aduse de fermierii neolitici (în jurul anului 4000 î.Hr.). Explorați epoca bronzului (în jurul anului 2300 î.Hr.), când au fost forjate primele obiecte din aur și metal. Apoi vedeți obiecte din jurul anului 600 î.Hr., începutul epocii fierului.

[Intrați la nivelul 2.](#)

EGIPTUL ANTIC

Aruncați o privire la modul în care oamenii din Egipt trăiau cu mii de ani în urmă și aflați despre viața și moartea lui Takabuti. În apropiere, veți găsi o păpușă din lemn pentru copii, piepteni de păr, bijuterii și borcane cosmetice care au fost odată utilizate zilnic.

[Intrați prin Popoarele primitive, nivelul 2.](#)

ARMADA

Povești despre tragedie și comori abundă în această colecție de importanță internațională dedicată nefastei Armade spaniole din 1588. Printre navele naufragiate de-a lungul coastei irlandeze se numără Girona, încărcată cu aur și bogății personale și La Trinidad Valencera, plină cu arme de război.

[Intrați prin pasarela de la nivelul 2.](#)

SFINȚI ȘI CĂRTURARI

Descoperiți cum răspândirea creștinismului în Irlanda (în jurul anului 500 d.Hr.) a fost însoțită de noi scrieri și obiecte făcute pentru biserică. Aflați despre invadatorii vikingi și sfârșitul Irlandei galice medievale (în jurul anului 1600 d.Hr.), marcată de dovezi ale conflictului.

[Intrați prin Popoarele primitive, nivelul 2.](#)

ISTORII GLOBALE INCLUZIVE

Această expoziție reprezintă începutul călătoriei noastre către decolonizare, diversitate și incluziune. Prin această expoziție, Muzeul Ulster își reevaluează colecția World Cultures, pentru a înțelege mai bine poveștile globale complexe a aproximativ 4.500 de articole și opțiuni pentru viitorul lor.

[Intrați prin pasarela de la nivelul 2.](#)



Ascensoare



Rampă pentru scaune cu rotile



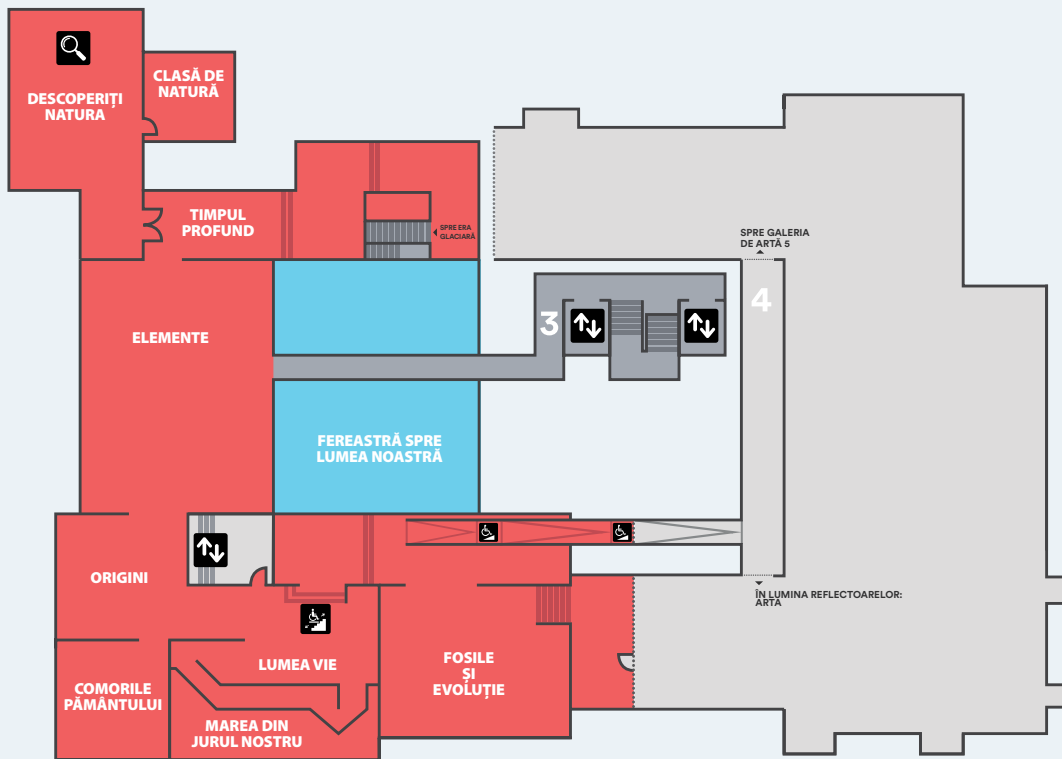
Scări



Spațiu de descoperire

SUNETE
AICI ▶

3



NATURĂ
FEREASTRĂ SPRE
LUMEA NOASTRĂ



FOSILE ȘI EVOLUȚIE

Explorați fosile spectaculoase dintr-un „cimitir” de mici cochilii de amonit până la un pește dințos, lung de de patru metri. Vedeți craniile elefanților pitici și ale cerbului gigant. Descoperiți de ce scheletul dvs. nu este atât de diferit de cel al unei maimuțe, al unui șoarece sau al unei cârțițe.

Intrați de pe pasarela de la nivelul 4.

LUMEA VIE

Aflați mai multe despre viața pe Pământ – atât în trecut, cât și în prezent. Explorați algele fosile, cochiliile bizare ale amoniților și formele străine ale trilobiților. Vedeți stele de mare moderne, scoici uriașe și un pinguin imperial. Minunați-vă de Coelacanth, un pește considerat dispărut până în 1938, și porumbelul pasager, care a dispărut până în 1914.

Intrați la nivelul 3.

ORIGINI/COMORILE PĂMÂNTULUI

Atingeți un fragment din miezul unei planete, format în zorii sistemului nostru solar cu 4,5 miliarde de ani în urmă. Minunați-vă de varietatea de minerale și cristale găsite pe Pământ, și cea mai mare expoziție de minerale din Marea Britanie care strălucesc sub lumina ultravioletă.

Intrați la nivelul 3.



DESCOPERIȚI NATURA

Explorați lumea naturii de la scoici exotice, fluturi, fosile și minerale, până la animale și păsări locale. Uitați-vă mai atent la insectele mici sub microscop și atingeți unele dintre obiectele mai mari - puteți atinge chiar și coada unui elefant!

Intrați la nivelul 3.

ELEMENTE

Expoziția noastră „Elemente” vă va duce într-o călătorie, de la stâncile de sub picioarele dvs. până la cele mai îndepărtate și mai vechi colțuri ale universului. Totul, de la virusuri microscopice la galaxii vaste, este făcut din elemente. În expoziția noastră unică puteți afla cum arată elementele, unde sunt fabricate, cum le folosim și când sunt considerate periculoase.



Intrați la nivelul 3.

TIMPUL PROFUND & ERA GLACIARĂ

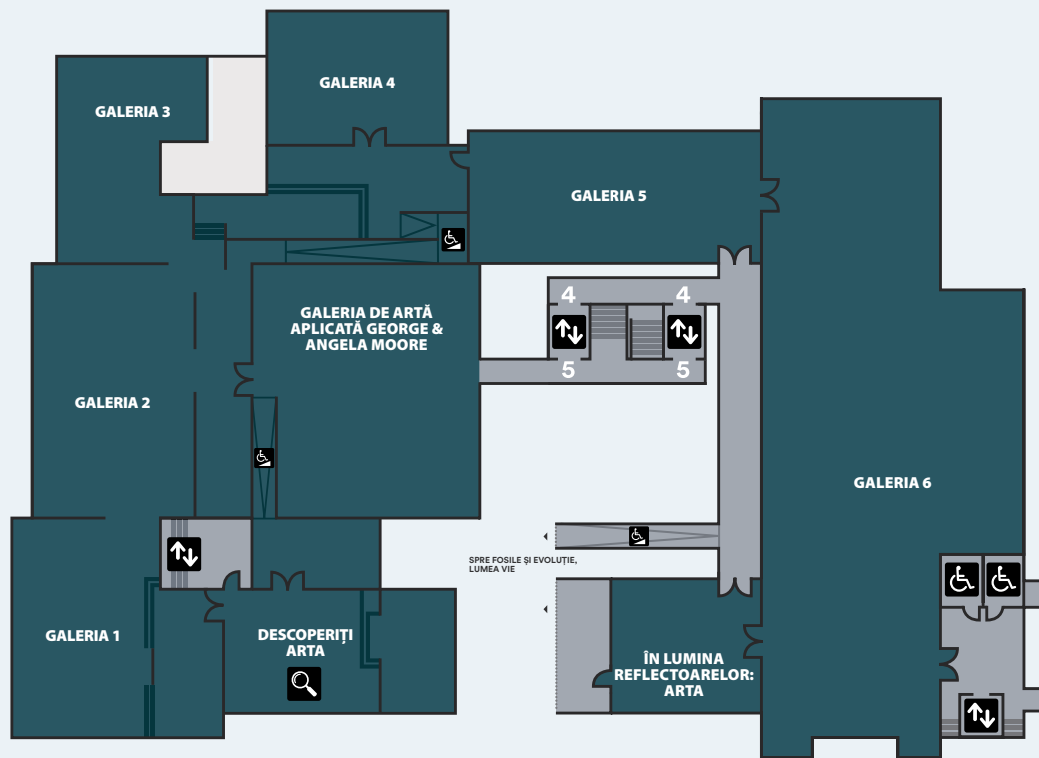
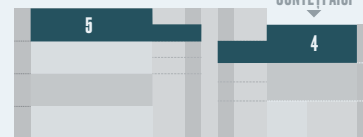
Călătoriți în timp și descoperiți cele mai vechi roci din Irlanda, oceanele antice, vârsta dinozaurilor și peisajele vulcanice. Aventurați-vă și în Era Glaciară.

Intrați la nivelul 3, prin În lumina reflectoarelor: Natura.

-  Ascensoare
-  Rampă pentru scaune cu rotile
-  Toaleta

-  Toaleta neutre accesibile
-  Spațiu de descoperire

SUNTEȚI AICI





DESCOPERIȚI ARTA

Acest spațiu distractiv, practic, este un loc minunat pentru a vă exercita abilitățile artistice sub îndrumarea ghizilor noștri utili. Activitățile se inspiră din expozițiile actuale pentru a vă face propriile creații. Perfect pentru copii și adulți deopotrivă într-o cameră luminoasă și aerisită, cu vedere spre Grădina Botanică.

Intrați la nivelul 5.

GALERIA DE ARTĂ APLICATĂ GEORGE & ANGELA MOORE

Arta aplicată este aplicarea designului artistic pentru obiecte de zi cu zi. Colecțiile noastre au două domenii de o forță deosebită - secolul al 18-lea și cel contemporan. Printre punctele de atracție se numără Belleek și ceramică de studio, sticlă irlandeză, argint, bijuterii și lucrări de artă sculpturală ale artiștilor internaționali.

Intrați la nivelul 5.



GALERIA 1 & GALERIA 2

Aceste două spații sunt destinate colecțiilor proprii, cu accent pe arta europeană și irlandeză înainte de 1870, și pe expoziții speciale.

Intrați la nivelul 5.

GALERIA 3

Găzduirea schimbării expoziții de artă aplicată, inclusiv renumitele noastre colecții de modă și textile.

Intrați prin Galeria de Artă Aplicată George & Angela Moore, nivelul 5.



GALERIA 4

Acest spațiu intim este potrivit pentru lucrări diverse și adesea delicate pe hârtie. Expoziții ale acestor lucrări au loc nu mai mult de un an, deoarece materialele sunt sensibile la lumină.

Intrați la nivelul 4.

GALERIA 5

Arta irlandeză după 1870 se află în centrul colecției noastre, așa că o afișăm în centrul galeriilor noastre de artă. Ocazional, acest spațiu este folosit pentru expoziții temporare.

Intrați la nivelul 4.

GALERIA 6

Cea mai mare și mai flexibilă dintre galeriile noastre. Aici puteți vedea în mod regulat lucrări din colecțiile noastre de artă contemporană și din secolul 20. De asemenea, găzduim o mare varietate de expoziții temporare în acest spațiu impresionant.

Intrați la nivelul 4.

ÎN LUMINA REFLECTOARELOR: ARTA

Aici evidențiem propriile noastre colecții și imprumuturi ocazionale cu afișaje „focalizate”, analizând diferiți artiști, școli și teme.

Intrați prin pasarela de la nivelul 4.



ULSTER FOLK MUSEUM

Experimentați Ulster așa cum a fost acum peste 100 de ani la acest muzeu în aer liber chiar lângă Belfast. Descoperiți cum reconectarea cu obiceiurile și tradițiile trecutului ne poate ajuta să creștem și să prosperăm în lumea de astăzi.

Implicați-vă în moduri de a trăi trecut și prezent, explorând clădiri expoziționale autentice din oraș și din mediul rural. Faceți cunoștință cu ghizi costumați de-a lungul vizitei, care readuc totul la viață.

Vedeți abilitățile de zi cu zi care au fost transmise de-a lungul multor generații fiind menținute în viață de către producătorii talentați care efectuează demonstrații zilnice de artizanat, cum ar fi fabricarea coșurilor, fierăria și coacerea.

Vizitați ulsterfolkmuseum.org pentru orele de deschidere și prețurile de intrare.

ULSTER TRANSPORT MUSEUM

Călătoriți în timp și descoperiți povestea epică a transportului și a schimbărilor sociale din această parte a lumii.

Lăsați-vă inspirați de giganții inginerii ai acestei mici insule, ale căror invenții de pionierat pe uscat, mare și cer au modelat lumea noastră modernă.

Urcați la bordul trenurilor cu aburi, inclusiv în emblematicul Meadb. Explorați povestea Titanicului prin sute de obiecte autentice White Star. Vizitați galeriile „Muzeul Inovației” pentru a afla povestea invențiilor locale uimitoare - inclusiv mașina DeLorean, adusă la viață printr-un spectacol de sunet și lumină.

Vizitați ulstertransportmuseum.org pentru orele de deschidere și prețurile de intrare.

ULSTER AMERICAN FOLK PARK

Retrațiți poveștile miilor de oameni care au pornit într-o călătorie extraordinară din Ulster în America în secolele 18 și 19.

Expoziții captivante și afișaje interactive - inclusiv replica în mărime naturală a navei Brig Union pe care mulți au navigat - aduc istoria la viață, transportându-vă din Ulsterul rural în peisajele Americii.

Plimbați-vă pe străzi și prin gospodării autentice recreate, interacționați cu ghizi costumați și asistați la meșteșuguri și abilități tradiționale în acțiune.

Vizitați ulsteramericanfolkpark.org pentru orele de deschidere și prețurile de intrare.

NNNi

ULSTER AMERICAN FOLK PARK



ACCESUL ÎN MUZEU

Muzeul Ulster este aici pentru toți. Lucrăm pentru a face Muzeul mai accesibil pentru toată lumea.

Dacă aveți nevoie de mai multe informații, vă rugăm să vorbiți cu noi la recepție, nivel 0 sau cu ghizii pentru vizitatori din clădire.

E-mail
ulstermuseumreception@nationalmuseumsni.org
Telefon
028 9044 0000



Multe dintre galeriile noastre au acces cu rampă, verificați descrierile de pe hartă sau cereți echipei noastre să identifice cel mai bun traseu. Galeria Timpul profund nu este potrivită pentru scaune cu roțile sau cărucioare.

Avem cărucioare disponibile și două scaune cu roțile cu dispozitive de asistență electrică disponibile pentru oricine ar putea avea nevoie de unul. Vă rugăm să contactați recepția.



Unele dintre galeriile noastre sunt dotate cu lifțuri pentru scări. Acestea pot fi operate numai de personal - vă rugăm să vorbiți cu un ghid al vizitatorului pentru a-l utiliza.

Spuneți-ne ce credeți. Scanează aici pentru a participa la sondajul nostru.

ulstermuseum.org



Oferim etichete tipărite mari pentru toate expozițiile noastre temporare la nivelurile 4 și 5. Luați o copie din galerie sau întrebați un membru al echipei noastre.

Unele dintre colecțiile noastre sunt sensibile la lumină. Pentru a le proteja, ocazional trebuie să menținem nivelurile de lumină din unele dintre galeriile noastre scăzute.



Recepția la nivelul 0 are o buclă de inducție. Toate videoclipurile din muzeu sunt subtitrate în limba engleză.



Există toalete accesibile îmbunătățite, cu facilități de schimbare disponibile la parter. Urmați indicatoarele pentru Sala Belfast.



Muzeul poate fi uneori aglomerat și zgomotos. Cel mai liniștit moment pentru a vizita este de obicei între orele 10.00 și 11.00, dar acest lucru variază. Contactați-ne pentru a afla mai multe.

